

Helle, gut geschnittene 2-Zimmer-Wohnung im Erdgeschoss



general:

object number external:	10/101603/2/1001	as from:	10.02.2026
usage:	habitation	marketing method:	rent/lease
property:	flat	construction year:	1951
street:	Dr.-Luppe-Platz 12	place:	90443 Nürnberg
available from:	16.01.2026	living space:	58,15 m²
Number of Rooms:	2,0	Number of bedrooms:	1,0
Number of bathrooms:	1,0	Wbs sozialwohnung:	nicht erforderlich

prices:

net rent:	540,80 €	additional costs:	117,00 €
Gesamtmiete	657,80 €		

contact person:

name:	Rotariu
--------------	---------

Infrastructure:

Description:

Die 2-Zimmer-Wohnung befindet sich im Erdgeschoss eines Mehrfamilienhauses und zeichnet sich durch funktionale Raumaufteilung ohne versenkten Platz aus. Wenn Sie die Wohnung betreten, gelangen Sie in die Diele, von der aus Sie alle Zimmer erreichen.

Die Wohnung ist kurzfristig oder nach Vereinbarung beziehbar.

Location:

Der Stadtteil Gibitzenhof befindet sich im Süden Nürnbergs. Die Innenstadt ist über die Gibitzenhofstraße in nur 10 Fahrminuten erreichbar. Mit der Straßenbahn gelangen Sie in ca. 10 Minuten zum Verkehrsknotenpunkt Plärrer, von dem Sie mit der U-Bahn die Innenstadt, Hauptbahnhof und Flughafen erreichen können. Naherholungsmöglichkeiten

sind beispielsweise durch den Luitpoldhain und den Dutzendteich gegeben (Buslinie 65 / Haltestelle Dianaplatz, ca. 20 Minuten Fahrzeit). In unmittelbarer Nähe befinden sich Einkaufs- und Ausgelmöglichkeiten, Spielplätze, Kindergärten sowie Schulen. Um das Objekt sind zahlreiche öffentliche Stellflächen gelegen.

Equipment description:

- Helle, große Räume
- Geräumige Wohnküche
- Gefliestes Badezimmer mit Fenster und Badewanne
- Loggia als Abstellraum mit Waschmaschinenanschluss
- WC separat
- Kunststofffenster mit Isolierverglasung und Jalousien
- Beheizung über Fernwärme
- Elektroherdanschluss in der Küche
- Breitbandkabelanschluss
- Kellerabteil

Interessiert? Wir freuen uns auf Ihre Bewerbung.

images

Gebäudebild



Photo-6



Photo-7



Photo-1



Photo-2



Photo-3



Photo-4

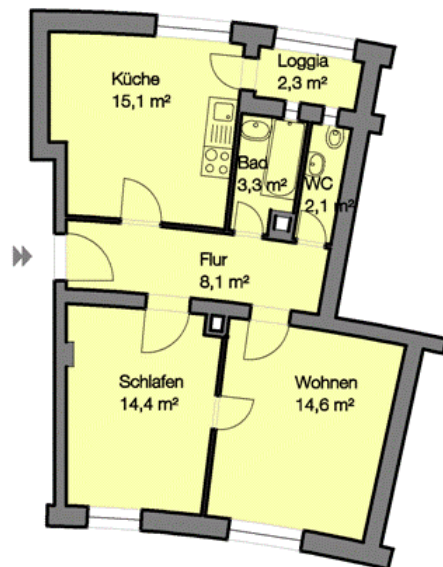


Photo-5



Grundriss

101603-2-1001
Dr.-Luppe-Platz 12 EG R
90443 Nürnberg



Angaben ohne Gewähr
WBG Nürnberg Gruppe