

Mit Balkon und neuem Bad - Gemütliche 3-ZW im Hochparterre



general:

object number external:	10/101714/2/1002	as from:	12.12.2025
usage:	habitation	marketing method:	rent/lease
property:	flat	construction year:	1953
street:	Herschelplatz 12	place:	90443 Nürnberg
available from:	15.01.2027	living space:	53,41 m²
Number of Rooms:	3,0	Number of bedrooms:	2,0
Number of bathrooms:	1,0	Condition:	groomed
Interior cat.:	standard	Wbs sozialwohnung:	nicht erforderlich

prices:

net rent:	615,82 €	additional costs:	133,00 €
Gesamtmieta	748,82 €		

contact person:

name:	Thiele
--------------	--------

Infrastructure:

Location:

Der Stadtteil Gibitzenhof befindet sich im Süden Nürnbergs. Die Innenstadt ist über die Gibitzenhofstraße in nur 10 Fahrminuten erreichbar. Mit der Straßenbahn gelangen Sie in ca. 10 Minuten zum Verkehrsknotenpunkt Plärrer, von dem Sie mit der U-Bahn die Innenstadt, Hauptbahnhof und Flughafen erreichen können. Naherholungsmöglichkeiten sind beispielsweise durch den Luitpoldhain und den Dutzendteich gegeben (Buslinie 65 / Haltestelle Dianaplatz, ca. 20 Minuten Fahrzeit). In unmittelbarer Nähe befinden sich Einkaufs- und Ausgehmöglichkeiten, Spielplätze, Kindergärten sowie Schulen. Um das Objekt sind zahlreiche öffentliche Stellflächen gelegen.

Equipment description:

- Kunststofffenster

- Saniertes Badezimmer mit Dusche
- Warmwasseraufbereitung über Elektrodurchlauferhitzer
- Beheizung über Fernwärme
- Boden vorbereitet (ist durch den Mieter selbstständig auf eigene Kosten zu verlegen)
- Eigenes Kellerabteil

Other information:

- Seitens der wbg Nürnberg wird keine Einbauküche zur Verfügung gestellt
- Der Boden ist durch den Mieter auf eigene Kosten selbstständig zu verlegen

images

Schlafzimmer



Küche



Bad



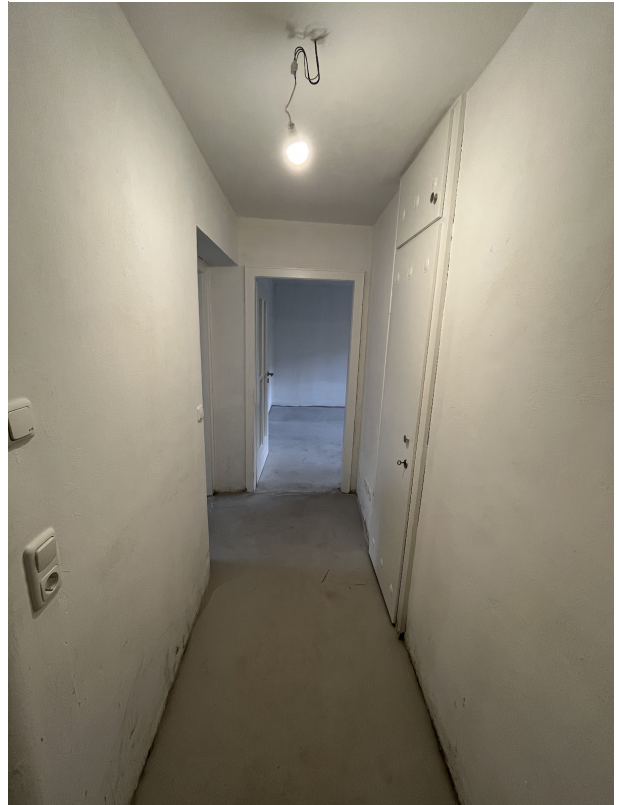
Gebäudebild



Kind



Flur

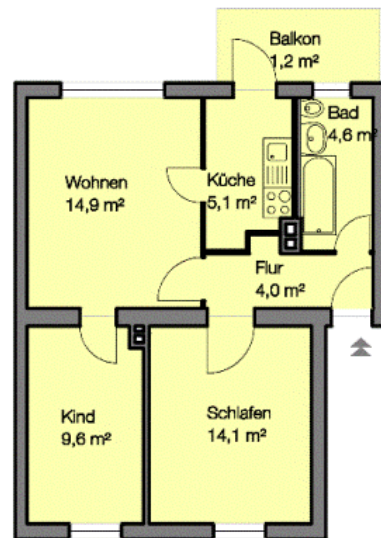


Gebäudebild



Grundriss

101714-2-1002
Herschelplatz 12 EG L
90443 Nürnberg



Angaben ohne Gewähr
WBG Nürnberg Gruppe