

## Hübsche Dreizimmer Wohnung in der Sandreuthstraße!



## general:

---

<b>object number external:</b>	10/101801/1/1004	<b>as from:</b>	24.04.2026
<b>usage:</b>	habitation	<b>marketing method:</b>	rent/lease
<b>property:</b>	flat	<b>construction year:</b>	1951
<b>street:</b>	Sandreuthstr. 12	<b>place:</b>	90441 Nürnberg
<b>available from:</b>	01.04.2026	<b>living space:</b>	53,90 m <sup>2</sup>
<b>floor:</b>	1	<b>Number of Rooms:</b>	3,0
<b>Number of bedrooms:</b>	1,0	<b>Number of bathrooms:</b>	1,0
<b>Condition:</b>	groomed	<b>Interior cat.:</b>	standard
<b>Wbs sozialwohnung:</b>	nicht erforderlich		

## prices:

---

<b>net rent:</b>	563,26 €	<b>additional costs:</b>	132,00 €
<b>Gesamtmiete</b>	695,26 €		

## contact person:

---

**name:** Puchta

## Infrastructure:

---

## Description:

---

Die Häuserzeile befindet sich direkt gegenüber dem Werksgelände der N-Ergie, Bushaltestellen sind direkt vor der Türe. Die Häuser sind sauber, gepflegt und kennzeichnen sich durch eine StwN geprägte Nachbarschaft.

## Location:

---

Der Stadtteil Gibitzenhof befindet sich im Süden Nürnbergs. Die Innenstadt ist über die Gibitzenhofstraße in nur 10 Fahrminuten erreichbar. Mit der Straßenbahn gelangen Sie in ca. 10 Minuten zum Verkehrsknotenpunkt Plärrer, von dem Sie mit der U-Bahn die Innenstadt, Hauptbahnhof und Flughafen erreichen können. Naherholungsmöglichkeiten sind beispielsweise durch den Luitpoldhain und den Dutzendteich gegeben (Buslinie 65 / Haltestelle Dianaplatz, ca. 20

Minuten Fahrzeit). In unmittelbarer Nähe befinden sich Einkaufs- und Ausgehmöglichkeiten, Spielplätze, Kindergärten sowie Schulen. Um das Objekt sind zahlreiche öffentliche Stellflächen gelegen.

## Equipment description:

---

Einfach eine runde Sache

Die Wohnung mit Balkon befindet sich im 1. OG eines Mehrfamilienhauses. Das neue helle Bad ist mit Fenster, Badewanne, WA-Anschluss, Handtuchheizkörper ausgestattet. In der Küche haben Sie Elektroherdanschluss. Der Balkon bietet Ihnen Ausblick ins Grüne. Sonstiges: weiße Kunststoffisoliertglasfenster, Beheizung über Fernwärme, Elektrodurchlauferhitzer, Abstellraum im Flur, Linoleumboden im Flur und Wohnzimmer vorhanden, Decken/Wände gestrichen.

Die abgebildeten Möbeln sind Eigentum der ausziehenden Mieter und nicht Teil des Mietangebotes!

## images

---

Gebäudebild



Wohnen



Bad



Bad



Schlafen



Schlafen



Küche



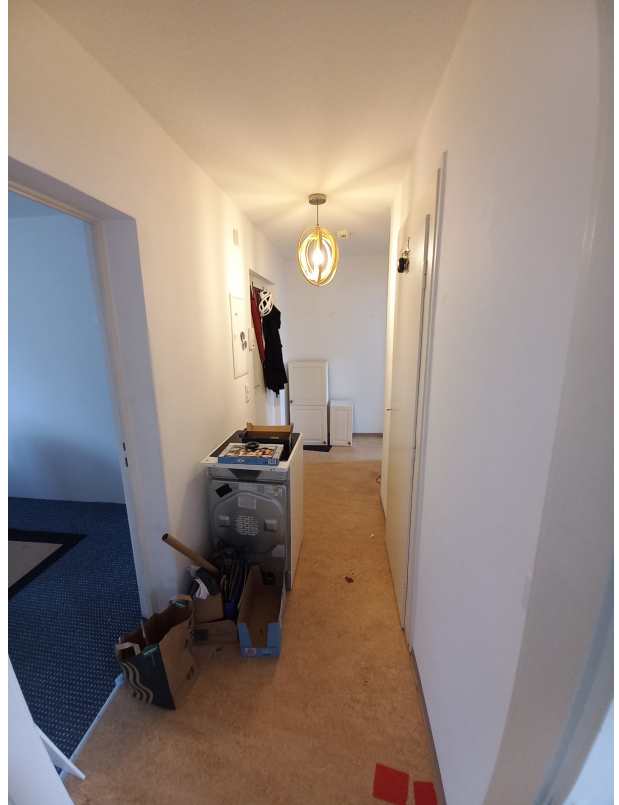
Balkon



Balkon



Flur



Kind

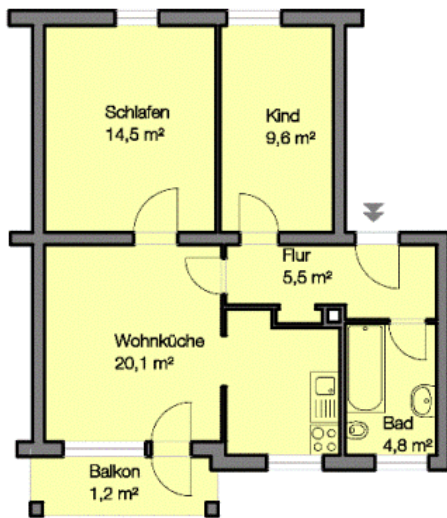


Wohnen



## Grundriss

101801-1-1004  
Sandreuthstr. 12 1.OG R  
90441 Nürnberg



Angaben ohne Gewähr  
WBG Nürnberg Gruppe