

# EOF II geförderte Sozialwohnung in Sündersbühl!



## general:

---

<b>object number external:</b>	10/102103/3/1003	<b>as from:</b>	03.04.2025
<b>usage:</b>	habitation	<b>marketing method:</b>	rent/lease
<b>property:</b>	flat	<b>construction year:</b>	1959
<b>street:</b>	Kollwitzstr. 5	<b>place:</b>	90439 Nürnberg
<b>available from:</b>	10.03.2025	<b>living space:</b>	57,29 m <sup>2</sup>
<b>floor:</b>	1	<b>Number of Rooms:</b>	2,0
<b>Number of bedrooms:</b>	1,0	<b>Number of bathrooms:</b>	1,0
<b>Condition:</b>	groomed	<b>Interior cat.:</b>	standard
<b>Wbs sozialwohnung:</b>	erforderlich		

## prices:

---

<b>net rent:</b>	613,80 €	<b>additional costs:</b>	114,00 €
<b>Gesamtmiete</b>	727,80 €		

## contact person:

---

**name:** Puchta

## Infrastructure:

---

## Description:

---

Das Haus befindet sich in unserem Kernwohngebiet Sündersbühl, direkt an der gleichnamigen U-Bahnstation. Die Anbindung an den öffentlichen Nahverkehr ist daher exzellent!

Gemeinsam mit den Nachbarhäusern bildet es eine hübsche Gruppe mit Mietwohnungen aller Größen, dementsprechend gemischt ist auch die Nachbarschaft. Sie finden alle Geschäfte des täglichen Bedarfs in unmittelbarer Nähe und auch Schulen, Kindergarten, Ärzte und sogar ein weitläufiger Park sind nur wenige Meter entfernt.

## Location:

---

Der Stadtteil Sünderbühl liegt im Westen Nürnbergs. Die Innenstadt ist mit dem Auto in nur 10 Fahrminuten über die Rothenburger Straße erreichbar. Mit mehreren Bus- und einer U-Bahnlinie (U3) ist Sünderbühl sehr gut an das öffentliche Verkehrsnetz eingebunden. Diese bringen Sie schnell zu zentralen Punkten in der Stadt sowie zu wichtigen Anschlussstellen wie den Hauptbahnhof oder den Flughafen. Für den täglichen Bedarf gibt es mehrere Lebensmittelgeschäfte und Supermärkte, Bäcker, Apotheken sowie Ärzte. Für Familien befinden sich fußläufig auch ein Kindergarten und eine Grundschule in der Nähe. Der Westpark und die zahlreichen Grünflächen entlang der Wohnanlage laden als Naherholungsmöglichkeit zum Verweilen und einen Spaziergang ein.

## Equipment description:

---

Achtung, Anmietung nur mit Wohnberechtigungsschein EOF Stufe II der Stadt Nürnberg möglich!

- Alle Fußböden sind mit PVC Oberböden ausgelegt
- Badezimmer, ca, 200 cm hoch gefliest, innenliegend, Badewanne, WC, Waschbecken, Fußboden gefliest/Elastomer
- großzügiges Schlafzimmer mit 2 großen Fenstern
- geräumiges, helles Wohnzimmer mit Zugang zum Balkon
- Küche mit Fliesenspiegel und Fenster
- eigenes Kellerabteil

Die Wohnung wird, wie abgebildet, ungestrichen, übergeben. Hier können Sie wunderbar Ihre eigenen Vorstellungen zur Wandgestaltung selbst umsetzen.

Hausmeisterdienst ist in den Betriebskosten enthalten!  
Die wbg Nürnberg GmbH stellt keine Einbauküche zur Verfügung.

## Other information:

---

Achtung, Anmietung nur mit Wohnberechtigungsschein EOF Stufe II der Stadt Nürnberg möglich!

## images

---

Bad



Schlafzimmer



Küche



Flur



Gebäudebild

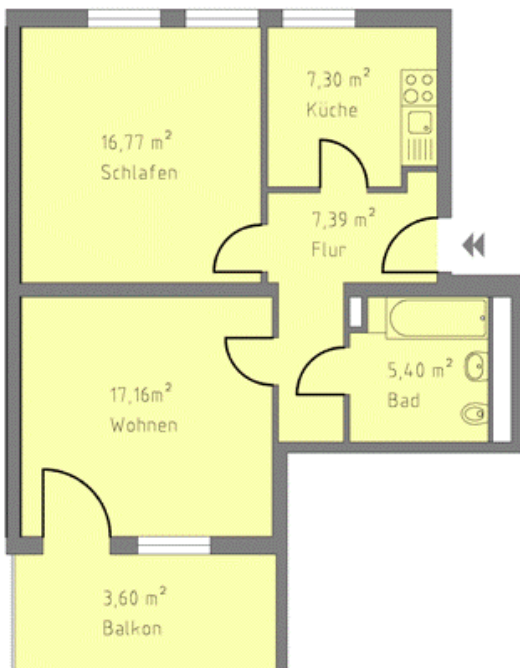


Gebäudebild



Grundriss

102103-3-1003  
Kollwitzstrasse 5 1.0G WHG 5.3  
90439 Nürnberg



Angaben ohne Gewähr  
WBG Nürnberg Gruppe