

Dreizimmerwohnung gefördert EOF Stufe III in Sündersbühl



general:

object number external:	10/102104/2/1004	as from:	03.06.2026
usage:	habitation	marketing method:	rent/lease
property:	flat	construction year:	1959
street:	Kollwitzstr. 9	place:	90439 Nürnberg
available from:	22.06.2026	living space:	72,29 m ²
floor:	1	Number of Rooms:	3,0
Number of bedrooms:	2,0	Number of bathrooms:	1,0
Condition:	groomed	Interior cat.:	standard
Wbs sozialwohnung:	nicht erforderlich		

prices:

net rent:	810,00 €	additional costs:	125,00 €
Gesamtmiete	935,00 €		

contact person:

name: Puchta

Infrastructure:

Description:

Das Haus befindet sich in unserem Kernwohngebiet Sündersbühl, direkt an der gleichnamigen U-Bahnstation. Die Anbindung an den öffentlichen Nahverkehr ist daher exzellent!

Gemeinsam mit den Nachbarhäusern bildet es eine hübsche Gruppe mit Mietwohnungen aller Größen, dementsprechend gemischt ist auch die Nachbarschaft. Sie finden alle Geschäfte des täglichen Bedarfs in unmittelbarer Nähe und auch Schulen, Kindergarten, Ärzte und sogar ein weitläufiger Park sind nur wenige Meter entfernt.

Location:

Der Stadtteil Sündersbühl liegt im Westen Nürnbergs. Die Innenstadt ist mit dem Auto in nur 10 Fahrminuten über die Rothenburger Straße erreichbar. Mit mehreren Bus- und einer U-Bahnlinie (U3) ist Sündersbühl sehr gut an das öffentliche Verkehrsnetz eingebunden. Diese bringen Sie schnell zu zentralen Punkten in der Stadt sowie zu wichtigen Anschlussstellen wie den Hauptbahnhof oder den Flughafen. Für den täglichen Bedarf gibt es mehrere Lebensmittelgeschäfte und Supermärkte, Bäcker, Apotheken sowie Ärzte. Für Familien befinden sich fußläufig auch ein Kindergarten und eine Grundschule in der Nähe. Der Westpark und die zahlreichen Grünflächen entlang der Wohnanlage laden als Naherholungsmöglichkeit zum Verweilen und einen Spaziergang ein.

Equipment description:

- Alle Fußböden sind mit PVC Oberböden ausgelegt
- Kinderzimmer mit Fenster zur Grünanlage
- Badezimmer, ca, 200 cm hoch gefliest, innenliegend, Badewanne, Waschbecken, Waschmaschinenanschluss, Fußboden gefliest/Elastomer
- großzügiges Elternschlafzimmer mit großem Fenster
- geräumiges, helles Wohnzimmer mit Zugang zum Balkon in Südausrichtung
- Küche mit Fliesenspiegel und großem Fenster
- eigenes Kellerabteil

Die Wohnung wird, wie abgebildet, ungestrichen, übergeben. Hier können Sie wunderbar Ihre eigenen Vorstellungen zur Wandgestaltung selbst umsetzen.

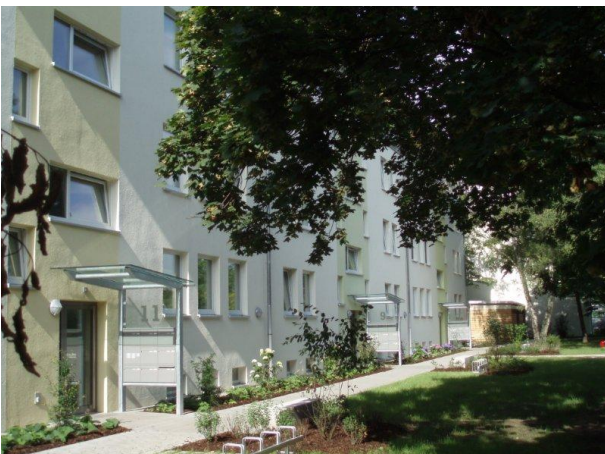
Hausmeisterdienst ist in den Betriebskosten enthalten!
Die wbg Nürnberg GmbH stellt keine Einbauküche zur Verfügung.

Other information:

Achtung: Diese Wohnung ist öffentlich, einkommensorientiert, gefördert nach EOF Stufe III- Sie benötigen zwingend einen Wohnberechtigungsschein der Stadt Nürnberg- auch wenn Sie eigenes Einkommen haben!
Die Anmietung für Leistungsempfänger (EOF Stufe I) ist leider nicht möglich!

images

Gebäudebild



Wohnen



Bad



Flur



Kind



Küche



Schlafen

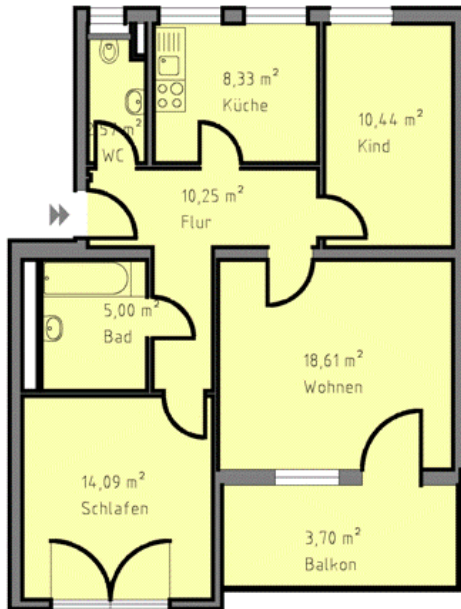


WC



Grundriss

102104-2-1004
Kollwitzstrasse 9 1.OG WHG 9.4
90435 Nürnberg



Angaben ohne Gewähr
WBG Nürnberg Gruppe