

**Erstbezug durch Aufstockung -
15.09.2026! - Tolle 4-Zimmer-Wohnung
mit Terrasse und Blick ins Grüne**



general:

object number external:	10/102172/2/1009	as from:	13.06.2026
usage:	habitation	marketing method:	rent/lease
property:	flat	construction year:	2026
street:	Söderblomstr. 3	place:	90439 Nürnberg
available from:	15.09.2026	living space:	95,47 m ²
floor:	4	Number of Rooms:	4,0
Number of bedrooms:	3,0	Number of bathrooms:	1,0
Condition:	first time use	Interior cat.:	upmarket
Wbs sozialwohnung:	nicht erforderlich		

prices:

net rent:	1.439,69 €	additional costs:	200,49 €
Gesamtmiete	1.640,18 €		

contact person:

name: Rotariu

Infrastructure:

Description:

Die glanzvolle 4-Zimmer-Wohnung im obersten Stockwerk - 4. OG (mit Aufzug) - eines kleinen Mehrfamilienhauses wurde auf dem bereits vorhandenen Bestandsgebäude errichtet und bietet einen fantastischen Ausblick ins Grüne. Die große Sonnenterrasse ist über das Wohnzimmer, Kinder-/Schlafzimmer zugänglich und ist gewissermaßen eine Art zweites Wohnzimmer.

ACHTUNG: Aktuell werden am Objekt Arbeiten durchgeführt. Dementsprechend können keine Bilder zur Verfügung gestellt werden. Bei den sich im Anhang befindlichen Bildern handelt es sich um Beispiele!

Die Wohnung ist ab 15.09.2026 beziehbar!

Equipment description:

- Große, helle Räume
 - Wände und Decken sind verputzt und weiß gestrichen
 - Weiße Türen und Türstöcke
 - In Holzoptik Wineo Purline 1000 wischbarer Boden (Natürlicher und elastischer Kunststoff Bodenbelag) - in den Wohnräumen, Schlafräumen und Flur
 - Große Fensterfront im Wohnzimmer sorgt für eine angenehme Wohnatmosphäre
 - Anthrazitfarbene Bodenfliesen im Bad sowie Küchenbereich - Einbauküche wird nicht zur Verfügung gestellt
 - Moderngefliestes Badezimmer (30x60 cm große, matt, weiße Wandfliesen) mit Badewanne, begehbare Dusche mit Glasabtrennung, Fenster, Handtuchheizkörper, Waschmaschinenanschluss
 - Separates Gäste-WC
 - Große Sonnenterrasse Süd (Zugang über die beiden Kinderzimmer sowie über das Wohnzimmer)
 - Abstellraum (nahe Küche)
-
- Klingel- und Sprechanlage zur Begrüßung der Gäste
 - Elektroherdanschluss
 - Breitbandkabelanschluss
 - Eigener Kellerraum
 - Personenaufzug
-
- Zentralheizung mit Fernwärme
 - Warmwasserbereitung mittels Fernwärme
 - Vollwärmeschutz an den Außenwänden zur Energiekosteneinsparung

Interessiert? Wir freuen uns auf Ihre Bewerbung.

Other information:

Der Stadtteil Sündersbühl liegt im Westen Nürnbergs. Die Innenstadt ist mit dem Auto in nur 10 Fahrminuten über die Rothenburger Straße erreichbar. Mit mehreren Bus- und einer U-Bahnlinie (U3) ist Sündersbühl sehr gut an das öffentliche Verkehrsnetz eingebunden. Diese bringen Sie schnell zu zentralen Punkten in der Stadt sowie zu wichtigen Anschlussstellen wie den Hauptbahnhof oder den Flughafen. Für den täglichen Bedarf gibt es mehrere Lebensmittelgeschäfte und Supermärkte, Bäcker, Apotheken sowie Ärzte. Für Familien befinden sich fußläufig auch ein Kindergarten und eine Grundschule in der Nähe. Der Westpark und die zahlreichen Grünflächen entlang der Wohnanlage laden als Naherholungsmöglichkeit zum Verweilen und einen Spaziergang ein.

images

Vorderseite



IMG_4550



IMG_4553



IMG_4562



IMG_4576



IMG_4577



IMG_4566



IMG_4570



IMG_4554



IMG_4558

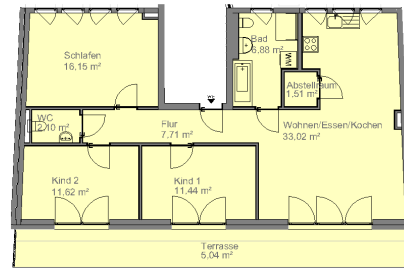


IMG_4574



Wohnungsgrundriss

102172-2-1009
Söderblomstraße 3, 4.OG
90439 Nürnberg



Angaben ohne Gewähr
wbg Nürnberg GmbH Immobilienunternehmen