

# **Gemütliche 1 Zimmer Wohnung mit separater großer Küche und Balkon im EG**



## general:

---

<b>object number external:</b>	10/102411/1/1002	<b>as from:</b>	03.06.2026
<b>usage:</b>	habitation	<b>marketing method:</b>	rent/lease
<b>property:</b>	flat	<b>construction year:</b>	1927
<b>street:</b>	Helenenhof 2	<b>place:</b>	90419 Nürnberg
<b>available from:</b>	22.06.2026	<b>living space:</b>	37,40 m <sup>2</sup>
<b>Number of Rooms:</b>	1,0	<b>Condition:</b>	groomed
<b>Interior cat.:</b>	standard	<b>Wbs sozialwohnung:</b>	nicht erforderlich

## prices:

---

<b>net rent:</b>	448,05 €	<b>additional costs:</b>	93,00 €
<b>Gesamtmiete</b>	541,05 €		

## contact person:

---

**name:** Gioftsiou

## Infrastructure:

---

## Description:

---

Kleine Wohnung ganz groß in St. Johannes!

Die Wohnung befindet sich im Erdgeschoß eines Mehrfamilienhauses in ruhiger Lage.

Das Bad mit Fenster ist weiß gefliest und mit einer Badewanne ausgestattet - das WC ist extra.

Die Küche, in der alle notwendigen Anschlüsse vorhanden sind, bietet genügend Platz zum Kochen.

Der Balkon an der Küche bietet Ihnen Ausblick ins Grüne.

Sonstiges: Fernwärmeheizung, Kabelanschluss, weiße Kunststoff-Isolierglasfenster - teilweise mit Rollläden, Gegensprechanlage, Elektrodurchlauferhitzer, Bodenbelag in Flur und Küche vorhanden, Kellerabteil.

## Location:

---

Das Objekt befindet sich im beliebten Stadtteil St. Johannes im Nord-Westen von Nürnberg. Das Trendviertel bietet mit

diversen Einkaufsmöglichkeiten, Restaurants, Bars und kulturelle Einrichtungen sowie mit Kindergärten, Schulen, Ärzten und Apotheken eine hervorragende Infrastruktur für Jung und Alt. Nur einen kurzen Fußmarsch vom Wiesengrund entfernt, hat man hier nicht nur das Freibad-West gleich ums Eck, sondern kann sich ebenso an einem großzügigen Freizeit- und Sportangebot erfreuen. Auch ein Spaziergang in die Innenstadt, entlang dem Fußweg an der Pegnitz, ist Erholung pur. Oder wie wäre es mit einem Abstecher in die tollen Hesperidengärten? Die Anbindung an die öffentlichen Verkehrsmittel und Straßen ist im Stadtteil St. Johannes durch die Straßenbahnlinie 4, mehrere Buslinien, den angrenzenden NordWest-Ring und die nahegelegene Autobahn A73 hervorragend. Lassen Sie sich vom Charme dieses Stadtviertels verzaubern.

## Equipment description:

---

- + großer Balkon in den grünen Innenhof
- + WC getrennt mit Fenster
- + Bad mit Fenster
- + WM Anschluss in Küche
- + große Wohnküche
- + Isolierglasfenster
- + Boden im Wohnzimmer muss vom Mieter verlegt werden
- + EG
- + Kellerabteil

## images

---

Balkon



Küche



Küche



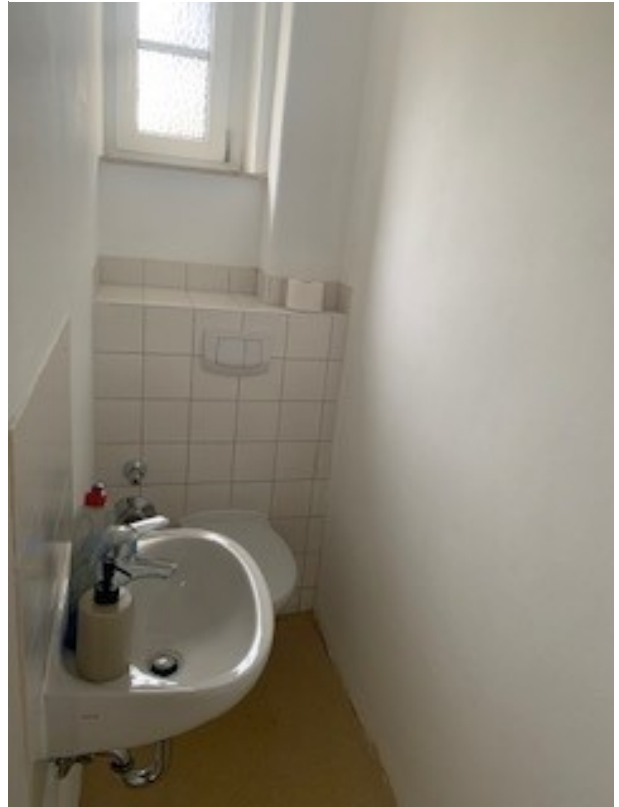
Bad



Bad



WC



Wohnzimmer



Gebäudebild



Gebäudebild

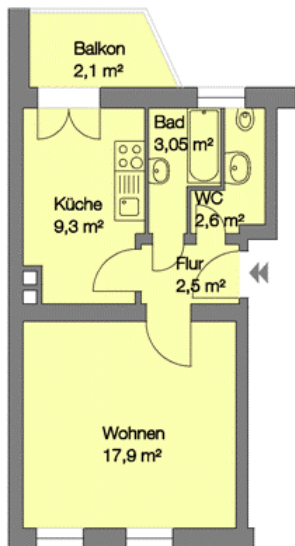


Balkon



Grundriss

102411-1-1002  
Helenehof 2 EG L  
90419 Nürnberg



Angaben ohne Gewähr  
WBG Nürnberg Gruppe