

Geräumige 2 Zimmer Wohnung neben Nordklinikum



general:

| | | | |
|--------------------------------|------------------|---------------------------|--------------------|
| object number external: | 10/102512/1/1003 | as from: | 12.12.2025 |
| usage: | habitation | marketing method: | rent/lease |
| property: | flat | construction year: | 1995 |
| street: | Penzstr. 10 | place: | 90419 Nürnberg |
| available from: | 15.01.2026 | living space: | 44,03 m² |
| Number of Rooms: | 2,0 | Condition: | groomed |
| Interior cat.: | standard | Wbs sozialwohnung: | nicht erforderlich |

prices:

| | | | |
|--------------------|----------|--------------------------|----------|
| net rent: | 487,41 € | additional costs: | 107,87 € |
| Gesamtmiete | 595,28 € | | |

contact person:

| | |
|--------------|-----------|
| name: | Gioftsiou |
|--------------|-----------|

Infrastructure:

Description:

geräumige 2 Zimmer Wohnung im EG neben Nordklinikum

Location:

Das Objekt befindet sich im beliebten Stadtteil St. Johannis im Nord-Westen von Nürnberg. Das Trendviertel bietet mit diversen Einkaufsmöglichkeiten, Restaurants, Bars und kulturelle Einrichtungen sowie mit Kindergärten, Schulen, Ärzten und Apotheken eine hervorragende Infrastruktur für Jung und Alt. Nur einen kurzen Fußmarsch vom Wiesengrund entfernt, hat man hier nicht nur das Freibad-West gleich ums Eck, sondern kann sich ebenso an einem großzügigen Freizeit- und Sportangebot erfreuen. Auch ein Spaziergang in die Innenstadt, entlang dem Fußweg an der Pegnitz, ist Erholung pur. Oder wie wäre es mit einem Abstecher in die tollen Hesperidengärten? Die Anbindung an die öffentlichen Verkehrsmittel und Straßen ist im Stadtteil St. Johannis durch die Straßenbahnlinie 4 , mehrere Buslinien,

den angrenzenden NordWest-Ring und die nahegelegene Autobahn A73 hervorragend. Lassen Sie sich vom Charme dieses Stadtviertels verzaubern.

Equipment description:

- + Isolierglasfenster
- + Gegensprechanlage
- + Abstellnische
- + Linoleumboden in allen Zimmern
- + innenliegende Küche
- + Bad mit Badewanne
- + WM-Anschluss in Küche
- + Waschräume mit WM und Trockner (kann genutzt werden mit Münzgeld)
- + Dachterrasse im 3. OG zur gemeinschaftlichen Nutzung
- + Duplexparkplatz (muss angemietet werden für 60,- mtl.)

Other information:

3

images

Gebäudebild



Schlafzimmer



Wohnzimmer



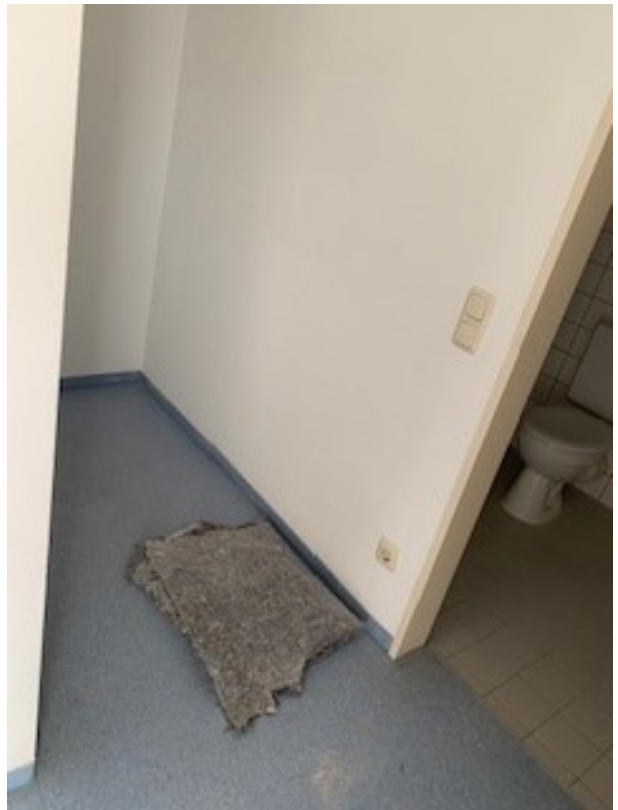
Wohnzimmer



Bad



Flur



Bad



Küche



Küche



Flur

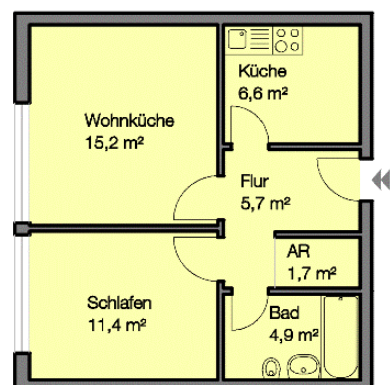


Flur



Grundriss

102512-1-1003
00001074700003 Penzstr. 10 EG
90419 Nürnberg



Angaben ohne Gewähr
WBG Nürnberg Gruppe