

# Geräumige und ruhige 2 Zimmer Wohnung - Dachterrasse gem. + TG Stellplat



## general:

---

<b>object number external:</b>	10/102512/1/1056	<b>as from:</b>	03.06.2026
<b>usage:</b>	habitation	<b>marketing method:</b>	rent/lease
<b>property:</b>	flat	<b>construction year:</b>	1995
<b>street:</b>	Penzstr. 10	<b>place:</b>	90419 Nürnberg
<b>available from:</b>	15.06.2026	<b>living space:</b>	56,44 m <sup>2</sup>
<b>floor:</b>	3	<b>Number of Rooms:</b>	2,0
<b>Number of bedrooms:</b>	2,0	<b>Number of bathrooms:</b>	1,0
<b>Condition:</b>	groomed	<b>Interior cat.:</b>	standard
<b>Wbs sozialwohnung:</b>	nicht erforderlich		

## prices:

---

<b>net rent:</b>	584,72 €	<b>additional costs:</b>	135,00 €
<b>duplex parking space:</b>	60,00 €	<b>Gesamtmiete</b>	719,72 €

## contact person:

---

**name:** Gioftsiou

## Infrastructure:

---

## Description:

---

Wohnung direkt neben Nordklinikum in ruhiger Lage mit begrüntem Innenhof und Dachterrasse für gemeinschaftliche Nutzung.

## Location:

---

Das Objekt befindet sich im beliebten Stadtteil St. Johannis im Nord-Westen von Nürnberg. Das Trendviertel bietet mit diversen Einkaufsmöglichkeiten, Restaurants, Bars und kulturelle Einrichtungen sowie mit Kindergärten, Schulen, Ärzten und Apotheken eine hervorragende Infrastruktur für Jung und Alt. Nur einen kurzen Fußmarsch vom Wiesengrund entfernt, hat man hier nicht nur das Freibad-West gleich ums Eck, sondern kann sich ebenso an einem

großzügigen Freizeit- und Sportangebot erfreuen. Auch ein Spaziergang in die Innenstadt, entlang dem Fußweg an der Pegnitz, ist Erholung pur. Oder wie wäre es mit einem Abstecher in die tollen Hesperidengärten? Die Anbindung an die öffentlichen Verkehrsmittel und Straßen ist im Stadtteil St. Johannis durch die Straßenbahnlinie 4 , mehrere Buslinien, den angrenzenden NordWest-Ring und die nahegelegene Autobahn A73 hervorragend. Lassen Sie sich vom Charme dieses Stadtviertels verzaubern.

## Equipment description:

---

Ausstattungsbeschreibung

- + Bad mit WM Anschluss
- + große Räume
- + bodentiefe Fenster
- + Tiefgaragenstellplatz (Duplex) muss angemietet werden für 60,- mtl.
- + Gegensprechanlage
- + Waschraum (Münzwaschmaschinen)
- + Dachterrasse für gemeinschaftliche Nutzung
- + Arbeitszimmer oder größere Abstellkammer
- + Dachterrasse gem. Nutzung
- + Personenaufzug

## images

---

Gebäudebild



Schlafzimmer



Schlafzimmer



Wohnzimmer



Ausblick



Flur



Wohnzimmer



Küche



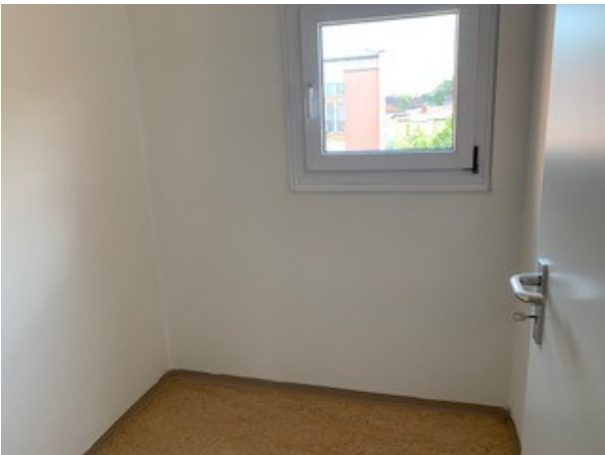
Bad



WM Anschluss

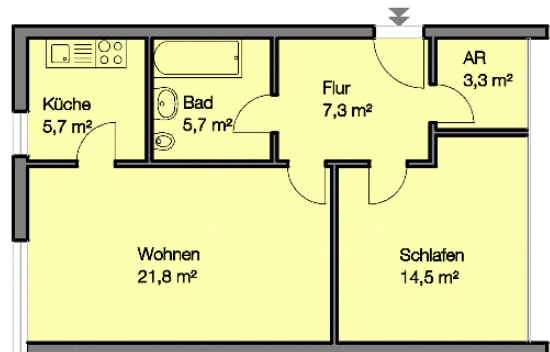


Arbeitszimmer



Grundriss

102512-1-1056  
Penzstr. 10 III.  
90419 Nürnberg



Angaben ohne Gewähr  
WBG Nürnberg Gruppe