

# Große Loggia- Geräumiges Wohnzimmer uvm.- Bezug ab 01.04.2025!



## general:

---

<b>object number external:</b>	10/102645/2/1008	<b>as from:</b>	22.02.2025
<b>usage:</b>	habitation	<b>marketing method:</b>	rent/lease
<b>property:</b>	flat	<b>construction year:</b>	2024
<b>street:</b>	Grünewaldstr. 16a	<b>place:</b>	90408 Nürnberg
<b>available from:</b>	01.04.2025	<b>living space:</b>	77,43 m <sup>2</sup>
<b>floor:</b>	3	<b>Number of Rooms:</b>	3,0
<b>Number of bedrooms:</b>	1,0	<b>Number of bathrooms:</b>	1,0
<b>Wbs sozialwohnung:</b>	nicht erforderlich		

## prices:

---

<b>net rent:</b>	1.141,32 €	<b>additional costs:</b>	181,19 €
<b>parking garage:</b>	70,00 €	<b>Gesamtmiete</b>	1.322,51 €

## contact person:

---

**name:** Schönlein

## Infrastructure:

---

## Description:

---

Die Wohnung verfügt über folgende Ausstattung:

## Location:

---

Das Objekt befindet sich in zentraler Lage in der begehrten Nürnberger Nordstadt. Die Innenstadt und die Nürnberger Burg erreichen Sie bequem mit dem Auto, öffentlichen Verkehrsmitteln (U-Bahn-Linie 3, Straßenbahn bzw. zwei Buslinien) oder auch einfach bei einem schönen Spaziergang zu Fuß. Im Stadtviertel gibt es mehrere Kindergärten und Schulen, aber auch Ärzte, Apotheken, Restaurants und verschiedenste Einkaufsmöglichkeiten, die alle fußläufig erreichbar sind. Wer gern im Grünen ist, für den ist der unweit gelegene Nürnberger Stadtpark oder auch der Marienbergpark eine willkommene Abwechslung zum Arbeitsalltag. Aber auch der schön angelegte Burggarten lädt

zum Entspannen und Verweilen ein. Wer kurze Wege in die City wünscht, ist hier genau richtig. Und egal ob Jung oder Alt – hier werden Sie sich ganz sicher wohlfühlen.

## Equipment description:

---

- Fußbodenheizung über Fernwärme
- Warmwasseraufbereitung über Fernwärme
- Oberbodenbelag Wineo 1000 "noble oak toffee" in allen Wohnräumen sowie im Flur verlegt
- Boden im Küchenbereich gefliest (Anthrazitfarben)
- Modern gefliestes innenliegendes Badezimmer, Bodenfliesen anthrazit, Wandfliesen im Spritzwasserbereich weiß, Waschmaschinenanschluss, Trockner darauf stapelbar, bodengleiche Dusche
- Kunststoffisolierglasfenster 2-fach verglast
- Außenjalousien (manuelle Ausführung mit Gurt)
- Gegensprechanlage
- Küche (Einbauküche wird nicht gestellt)
- Wände und Decken verputzt und weiß gestrichen
- Abstellraum
- Treppenreinigung, Schnee- bzw. Eisbeseitigung in Nebenkosten bereits enthalten
- Kinderzimmer
- Loggia

## Other information:

---

Hinweise:

- Einige Kellerabteile für die Wohnungen im Haus 16a bzw. 16b verfügen nicht über eine Steckdose und einen separaten Lichtschalter -> Beim Kelleranteil gilt das Prinzip > Wohnfläche =< Kellerfläche
- Die Zuteilung der Tiefgaragenplätze sind den jeweiligen Wohnungen zugeordnet. Es besteht eine absolute Anmietpflicht. 1xjährlich wird die Tiefgarage gewartet / gereinigt und daher müssen die Parkplätze zu diesem Zeitpunkt frei sein.
- Markisen oder ähnliche Sichtschutzmöglichkeiten auf dem Balkon und Terrassen werden nicht genehmigt! -> Die Terrassen zum Innenhof haben keine Abgrenzung zum allgemein genutzten Innenhofbereich. Hier können die Mieter eine Abgrenzung durch Blumenkästen schaffen.

# images

---

Küche



Schlafen



Muster Bad



Gebäudebild

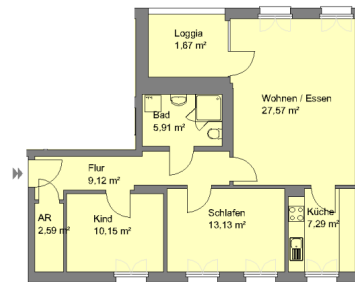


## Gebäudebild



## Wohnungsgrundriss

102645-2-1008  
Grünwaldstr. 16a 3.OG 1  
90408 Nürnberg



Angaben ohne Gewähr  
wbg Nürnberg GmbH Immobilienunternehmen