

# Nähe U-Bahn Schoppershof - 3 ZW ab Mitte Juli verfügbar!



## general:

---

<b>object number external:</b>	10/102801/5/1001	<b>as from:</b>	09.07.2026
<b>usage:</b>	habitation	<b>marketing method:</b>	rent/lease
<b>property:</b>	flat	<b>construction year:</b>	1940
<b>street:</b>	Welserstr. 31	<b>place:</b>	90489 Nürnberg
<b>available from:</b>	20.07.2026	<b>living space:</b>	53,51 m <sup>2</sup>
<b>Number of Rooms:</b>	3,0	<b>Number of bedrooms:</b>	2,0
<b>Number of bathrooms:</b>	1,0	<b>Condition:</b>	groomed
<b>Interior cat.:</b>	standard	<b>Wbs sozialwohnung:</b>	nicht erforderlich

## prices:

---

<b>net rent:</b>	552,22 €	<b>additional costs:</b>	130,00 €
<b>Gesamtmiete</b>	682,22 €		

## contact person:

---

**name:** Akbaba

## Infrastructure:

---

## Location:

---

Der Stadtteil Schoppershof liegt im Nord-Osten Nürnbergs, die Altstadt ist in nur 10 Fahrminuten mit den öffentlichen Verkehrsmitteln erreichbar. Neben der ruhigen Lage außerhalb des Stadtzentrums haben Sie eine sehr gute Anbindung über die Äußere Bayreuther Straße an das innerstädtische Hauptverkehrsnetz und zur B14 und B 2. In wenigen Gehminuten erreichen Sie die U-Bahnhaltestelle U 2 oder U 21 Schoppershof, Buslinie 45 oder die Straßenbahnlinie 8. Direkt im Stadtteil finden Sie diverse Einkaufsmöglichkeiten wie Lebensmittelläden, Bäcker und andere kleine Geschäfte. Für einen Einkaufsbummel lädt das nahegelegene Mercado ein. Schulen und Kindergärten befinden sich ebenso in unmittelbarer Nähe wie auch Naherholungsmöglichkeiten, wie beispielsweise der Rechenberg oder der Stadtpark. In der Sternwarte haben Sie zudem die Möglichkeit sich die fabelhafte Welt der Astronomie näher zu bringen.

## Equipment description:

---

- Kunststofffenster
- Bad mit Badewanne
- Waschmaschinenanschluss im Badezimmer
- Beheizung der Wohnung über Gasttagenheizung
- Warmwasseraufbereitung über Elektrodurchlauferhitzer
- Linoleumboden in allen Räumen
- Eigenes Kellerabteil

## Other information:

---

- Seitens der wbg Nürnberg wird keine Einbauküche zu Verfügung gestellt
- Die Wohnung wird ungestrichen übergeben

## images

---

Gebäudebild



Wohnzimmer



Schlafzimmer



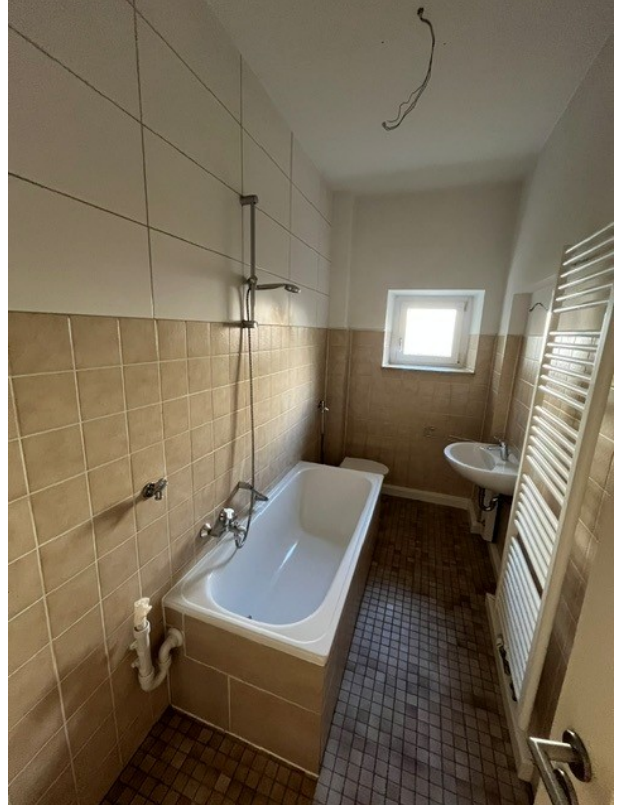
Schlafzimmer



Küche



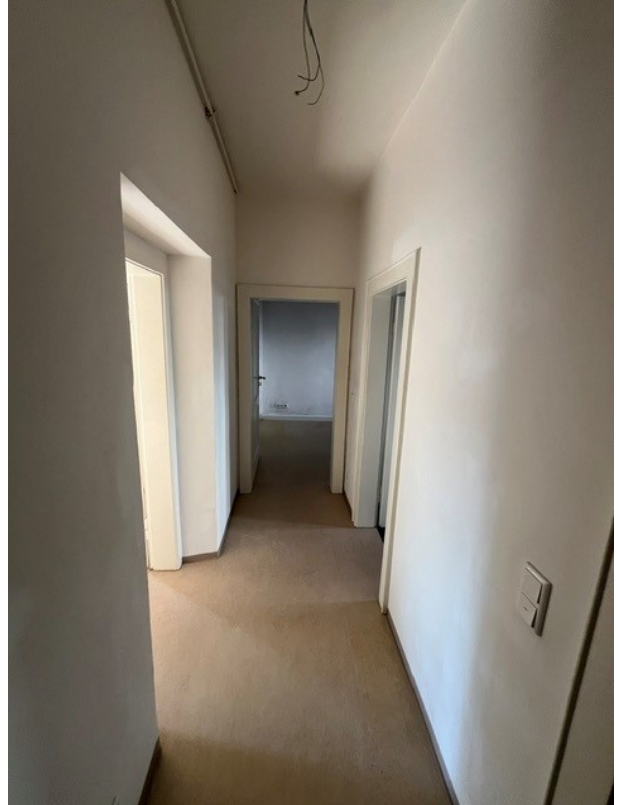
Bad



Kinderzimmer

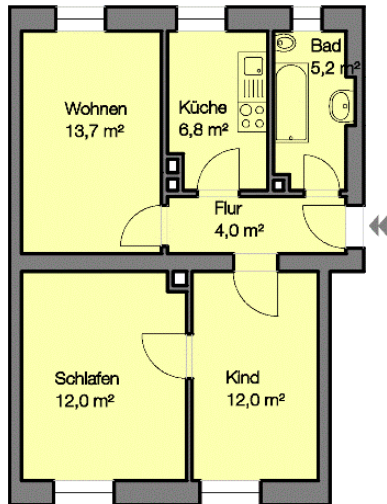


Flur



## Grundriss

102801-5-1001  
Welserstr. 31 EG  
90489 Nürnberg



Angaben ohne Gewähr  
WBG Nürnberg Gruppe