

# Modernisierte 2 Zimmer Wohnung in Mögeldorf



## general:

---

<b>object number external:</b>	10/102907/3/1007	<b>as from:</b>	24.04.2026
<b>usage:</b>	habitation	<b>marketing method:</b>	rent/lease
<b>property:</b>	flat	<b>construction year:</b>	1923
<b>street:</b>	Speckhartstr. 5	<b>place:</b>	90482 Nürnberg
<b>available from:</b>	19.04.2026	<b>living space:</b>	41,19 m <sup>2</sup>
<b>floor:</b>	3	<b>Number of Rooms:</b>	2,0
<b>Number of bedrooms:</b>	1,0	<b>Number of bathrooms:</b>	1,0
<b>Condition:</b>	groomed	<b>Interior cat.:</b>	standard
<b>Wbs sozialwohnung:</b>	nicht erforderlich		

## prices:

---

<b>net rent:</b>	491,81 €	<b>additional costs:</b>	79,00 €
<b>Gesamtmiete</b>	570,81 €		

## contact person:

---

**name:** Schönlein

## Infrastructure:

---

## Description:

---

Die Wohnung verfügt über folgende Ausstattungsmerkmale:

## Location:

---

Die erstgebaute Wohnanlage der wbg - in Mögeldorf - befindet sich im östlichen Teil Nürnbergs, gegenüber des Business-Tower. Dieses Ensemble wurde umfangreich modernisiert. Dabei wurde der historische Charakter des Gebiets beibehalten. Durch eine sehr gute Anbindung an das öffentliche Verkehrsnetz mit Bus, Straßenbahn und S-Bahn erreichen Sie schnell die Innenstadt, sowie außenliegende Stadtteile. In der Nähe befinden sich zahlreiche Geschäfte, Kindergärten und Schulen. Im alten Kern von Mögeldorf finden sie Gasthäuser, sowie einige Herrensitze

und auch die „Satzinger-Mühle“. Das weitläufige Gelände rund um den Wöhrder See und Wöhrder Wiese, welches fußläufig erreichbar ist, bietet mit einem Naturlehrpfad, dem Freibad am Pulversee, Fitness- und Tennisplätzen viele Freizeitmöglichkeiten. Beidseitig entlang der Pegnitz, können Sie meist abseits des Verkehrs, auf den Wander- und Fahrradwegen interessante Touren in die Stadt oder entlang des Flusses unternehmen.

## Equipment description:

---

- raumhoch, modern gefliest Tageslichtbad mit WC und Handtuchheizkörper
- kein Oberbodenbelag in allen Wohnräumen sowie im Flur
- Kunststofffenster mit Isolierverglasung
- Durchlauferhitzer im Bad
- Waschmaschinenanschluss in der Küche
- Gegensprechanlage
- eigenes Kellerabteil

## images

---

Wohnzimmer



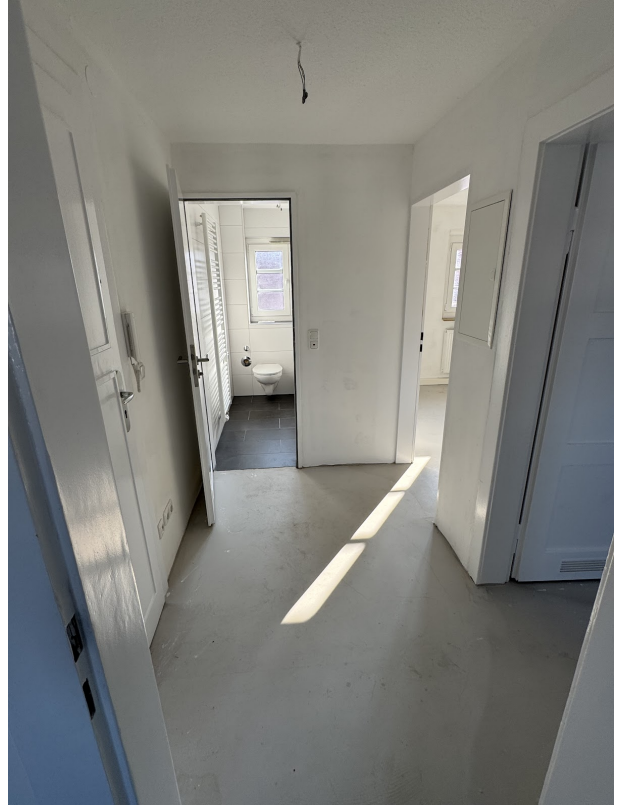
Schlafzimmer



Küche



Flur



Gebäudebild

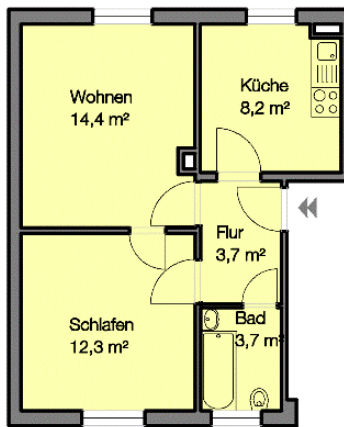


Gebäudebild



Grundriss

102907-3-1007  
Speckhartstr. 5 3.OG  
90482 Nürnberg



Angaben ohne Gewähr  
WBG Nürnberg Gruppe