

## BJ 2017: mit großem Balkon und Parkett



## general:

---

<b>object number external:</b>	10/102940/2/1023	<b>as from:</b>	22.02.2025
<b>usage:</b>	habitation	<b>marketing method:</b>	rent/lease
<b>property:</b>	flat	<b>construction year:</b>	2017
<b>street:</b>	Ostendstr. 87	<b>place:</b>	90482 Nürnberg
<b>available from:</b>	ab Anfang März	<b>living space:</b>	51,28 m <sup>2</sup>
<b>floor:</b>	2	<b>Number of Rooms:</b>	2,0
<b>Number of bedrooms:</b>	1,0	<b>Number of bathrooms:</b>	1,0
<b>Condition:</b>	groomed	<b>Wbs sozialwohnung:</b>	nicht erforderlich

## prices:

---

<b>net rent:</b>	793,20 €	<b>additional costs:</b>	107,00 €
<b>Gesamtmiete</b>	900,20 €		

## contact person:

---

**name:** Bartolf

## Infrastructure:

---

## Description:

---

Bei diesem Angebot handelt es sich um eine 2-Zimmerwohnung im 2. Obergeschoss (mit Aufzug) eines 2017 fertiggestellten Mehrfamilienhauses im Stadtteil Tullnau. Ideal geeignet für Einzelpersonen oder Paare.

## Location:

---

Durch eine sehr gute Anbindung an das öffentliche Verkehrsnetz mit Bus, Straßenbahn und S-Bahn erreichen Sie schnell die Innenstadt, sowie außenliegende Stadtteile. In der Nähe befinden sich zahlreiche Geschäfte, Kindergärten und Schulen. Im alten Kern von Mögeldorf finden sie Gasthäuser, sowie einige Herrensitze und auch die „Satzinger-Mühle“. Das weitläufige Gelände rund um den Wöhrder See und Wöhrder Wiese, welches fußläufig erreichbar ist, bietet mit einem Naturlehrpfad, dem Freibad am Pulversee, Fitness- und Tennisplätzen viele

Freizeitmöglichkeiten. Beidseitig entlang der Pegnitz, können Sie meist abseits des Verkehrs, auf den Wander- und Fahrradwegen interessante Touren in die Stadt oder entlang des Flusses unternehmen.

## Equipment description:

---

- Echtholz-Parkettboden
- Wohnzimmer mit ausreichend Platz für die übliche Einrichtung und einen kleinen Esstisch, zudem mit Zugang zum Balkon in Nordausrichtung
- Schlafzimmer mit Platz für Doppelbett und großen Schlafzimmerschrank
- Küche mit hellem Fliesenspiegel, Boden beige gefliest
- Badezimmer mit Dusche, Waschmaschinenanschluss und Handtuchheizkörper
- Heizung zentral über Fernwärme
- Kunststofffenster mit Rollläden
- eigenes Kellerabteil
- eine Einbauküche wird NICHT zur Verfügung gestellt

Ein Einzug ist kurzfristig oder nach Absprache auch später möglich.  
Wir freuen uns auf Ihre Anfrage.

## images

---

Wohnzimmer (2)



Wohnzimmer/Küche



Küche



Schlafzimmer



Schlafzimmer (2)



Bad



Bad (2)



Balkon





Gebäudebild

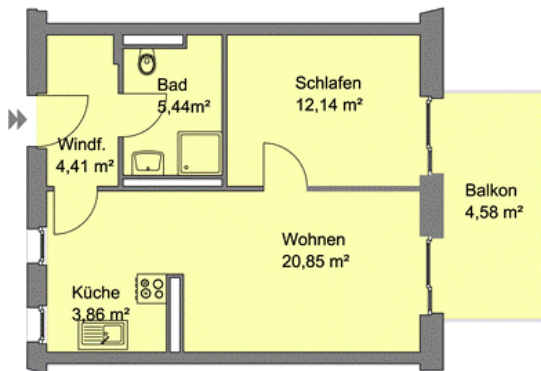


Gebäudebild



Grundriss

102940-2-1023  
Ostendstraße 87 2.OG Nr. 11  
90482 Nürnberg



Angaben ohne Gewähr  
WBG Nürnberg Gruppe