

## Balkon \* Nordstadt \* U-bahn-Nähe



## general:

---

<b>object number external:</b>	10/105028/1/1006	<b>as from:</b>	31.05.2026
<b>usage:</b>	habitation	<b>marketing method:</b>	rent/lease
<b>property:</b>	flat	<b>construction year:</b>	1930
<b>street:</b>	Zwickauer Str. 1	<b>place:</b>	90491 Nürnberg
<b>available from:</b>	ab sofort	<b>living space:</b>	60,95 m <sup>2</sup>
<b>floor:</b>	2	<b>Number of Rooms:</b>	3,0
<b>Wbs sozialwohnung:</b>	nicht erforderlich		

## prices:

---

<b>net rent:</b>	688,74 €	<b>additional costs:</b>	119,00 €
<b>Gesamtmiete</b>	807,74 €		

## contact person:

---

**name:** Illner

## Infrastructure:

---

## Location:

---

Der Stadtteil Nordostbahnhof ist nur etwa 10 Fahrminuten von der Altstadt entfernt. Hier haben Sie die Möglichkeit sich in den Naherholungsgebieten wie dem Stadtpark, dem Volkspark Marienberg oder in dem Hallenbad Nordost zu erholen. U-Bahnlinien, sowie Buslinien sind in wenigen Gehminuten zu erreichen. Der Flughafen ist circa 2 Kilometer und der Nürnberger Hauptbahnhof circa 3 Kilometer entfernt. Schnell und einfach gelangen Sie auf die Autobahn sowie Bundesstraßen. Unweit vom Leipziger Platz haben Sie diverse Einkaufsmöglichkeiten, wie zum Beispiel das Einkaufszentrum Mercado und zahlreiche kleine Geschäfte. Schulen und Kindergärten sind ebenso in direkter Nähe vorhanden, wie auch Kliniken, Krankenhäuser, Ärzte und Apotheken. Die Eröffnung eines SIGENA-Stützpunktes, sowie die Unterbringung mehrerer Wohnprojekte in diesem Quartier wurden durch die wbg realisiert.

## Equipment description:

---

- Balkon
- Bad mit Fenster
- Kellerabteil

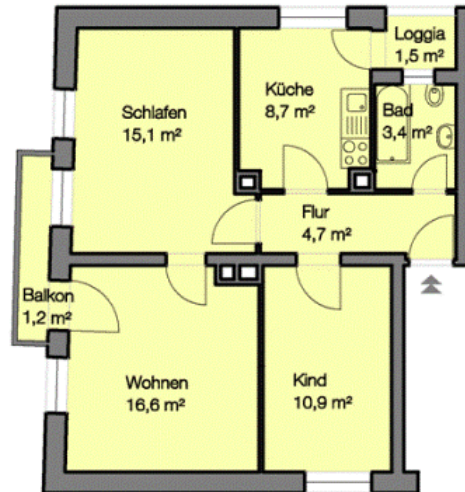
## images

Gebäudebild



Grundriss

105028-1-1006  
Zwickauer Str. 1 2.OG L  
90491 Nürnberg



Angaben ohne Gewähr  
WBG Nürnberg Gruppe