

**Balkon ins Grüne \*\* nur mit  
Wohnberechtigungsschein für Bayer.  
Modernisierungsprogramms**



## general:

---

<b>object number external:</b>	10/105056/2/1003	<b>as from:</b>	20.06.2026
<b>usage:</b>	habitation	<b>marketing method:</b>	rent/lease
<b>property:</b>	flat	<b>construction year:</b>	1930
<b>street:</b>	Eisenacher Str. 18	<b>place:</b>	90491 Nürnberg
<b>available from:</b>	ab sofort	<b>living space:</b>	60,95 m <sup>2</sup>
<b>floor:</b>	1	<b>Number of Rooms:</b>	3,0
<b>Wbs sozialwohnung:</b>	erforderlich		

## prices:

---

<b>net rent:</b>	636,64 €	<b>additional costs:</b>	121,00 €
<b>Gesamtmiete</b>	757,64 €		

## contact person:

---

**name:** Illner

## Infrastructure:

---

## Location:

---

Der Stadtteil Nordostbahnhof ist nur etwa 10 Fahrminuten von der Altstadt entfernt. Hier haben Sie die Möglichkeit sich in den Naherholungsgebieten wie dem Stadtpark, dem Volkspark Marienberg oder in dem Hallenbad Nordost zu erholen. U-Bahnlinien, sowie Buslinien sind in wenigen Gehminuten zu erreichen. Der Flughafen ist circa 2 Kilometer und der Nürnberger Hauptbahnhof circa 3 Kilometer entfernt. Schnell und einfach gelangen Sie auf die Autobahn sowie Bundesstraßen. Unweit vom Leipziger Platz haben Sie diverse Einkaufsmöglichkeiten, wie zum Beispiel das Einkaufszentrum Mercado und zahlreiche kleine Geschäfte. Schulen und Kindergärten sind ebenso in direkter Nähe vorhanden, wie auch Kliniken, Krankenhäuser, Ärzte und Apotheken. Die Eröffnung eines SIGENA-Stützpunktes, sowie die Unterbringung mehrerer Wohnprojekte in diesem Quartier wurden durch die wbg realisiert.

## Equipment description:

---

++ nur für Berechtigte für das Bayer. Mod. Programms ++

++ mit entsprechendem Wohnberechtigungsschein ++

- Balkon ins Grüne
- Bad mit Fenster
- Kellerabteil

## images

E 8 a



E 8 c



Gebäudebild

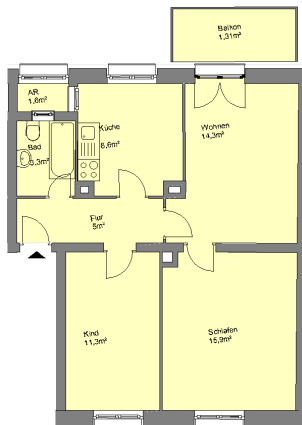


Gebäudebild



## Wohnungsgrundriss

105056-2-1003  
Eisenacher Str. 18 1.OG rechts  
90491 Nürnberg



Angaben ohne Gewähr  
wbg Nürnberg GmbH Immobilienunternehmen