

**Balkon ins Grüne \* Nordstadt \***  
**Wohnberechtigungsschein erforderlich**  
**(Bay.Mod.Prgr.)**



## general:

object number external:	10/105056/9/1006	as from:	04.02.2026
usage:	habitation	marketing method:	rent/lease
property:	flat	construction year:	1930
street:	Leipziger Str. 17	place:	90491 Nürnberg
available from:	ab sofort	living space:	46,55 m²
floor:	2	Number of Rooms:	2,0
Condition:	groomed	Wbs sozialwohnung:	erforderlich

## prices:

net rent:	526,97 €	additional costs:	79,73 €
Gesamtmiete	606,70 €		

## contact person:

name:	Illner
-------	--------

## Infrastructure:

## Location:

Der Stadtteil Nordostbahnhof ist nur etwa 10 Fahrminuten von der Altstadt entfernt. Hier haben Sie die Möglichkeit sich in den Naherholungsgebieten wie dem Stadtpark, dem Volkspark Marienberg oder in dem Hallenbad Nordost zu erholen. U-Bahnlinien, sowie Buslinien sind in wenigen Gehminuten zu erreichen. Der Flughafen ist circa 2 Kilometer und der Nürnberger Hauptbahnhof circa 3 Kilometer entfernt. Schnell und einfach gelangen Sie auf die Autobahn sowie Bundesstraßen. Unweit vom Leipziger Platz haben Sie diverse Einkaufsmöglichkeiten, wie zum Beispiel das Einkaufszentrum Mercado und zahlreiche kleine Geschäfte. Schulen und Kindergärten sind ebenso in direkter Nähe vorhanden, wie auch Kliniken, Krankenhäuser, Ärzte und Apotheken. Die Eröffnung eines SIGENA-Stützpunktes, sowie die Unterbringung mehrerer Wohnprojekte in diesem Quartier wurden durch die wbg realisiert.

## Equipment description:

- Balkon ins Grüne
- Kellerabteil

\*\*\* Wohnberechtigungsschein erforderlich, Bayrisches Modernisierungsprogramm \*\*\*

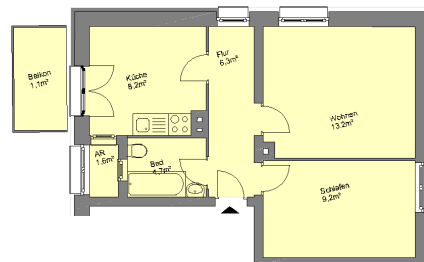
## images

Gebäudebild



Wohnungsgrundriss

105056-9-1006  
Leipziger Str. 17 2.OG links  
90491 Nürnberg



Angaben ohne Gewähr  
wbg Nürnberg GmbH Immobilienunternehmen