

Schöne lichtdurchflutete 3-Zimmer-Wohnung mit Balkon



general:

object number external:	12/121301/2/1013	as from:	28.01.2026
usage:	habitation	marketing method:	rent/lease
property:	flat	construction year:	1956
street:	Hummelsteiner Weg 101	place:	90459 Nürnberg
available from:	01.01.2025	living space:	77,41 m²
floor:	2	Number of Rooms:	3,0
Number of bedrooms:	2,0	Number of bathrooms:	1,0
Wbs sozialwohnung:	nicht erforderlich		

prices:

net rent:	827,51 €	additional costs:	142,00 €
Gesamtmiete	969,51 €		

contact person:

name:	Rotariu
-------	---------

Infrastructure:

Description:

Die helle 3-Zimmer-Wohnung befindet sich im 2. Obergeschoss - ohne Aufzug - eines kleinen Mehrfamilienhauses im Stadtteil Glockenhof. Die zentrale Diele bietet Zutritt zu allen Räumen

ACHTUNG: Aktuell werden in der Wohnung Renovierungsarbeiten durchgeführt. Dementsprechend können keine Bilder zur Verfügung gestellt werden.

Die Wohnung ist kurzfristig oder nach Vereinbarung beziehbar.

Location:

Der Stadtteil Glockenhof liegt im nördlichen Teil der Südstadt, direkt neben dem Stadtteil St. Peter. Der Stadtteil ist durch Straßenbahnlinien und Bushaltestellen gut in das Verkehrsnetz (Nah- und Fernverkehr) eingebunden. Auch die S-Bahnhöfe Nürnberg-Dürrenhof und Nürnberg-Gleißhammer liegen direkt angrenzend an Glockenhof. Alle Einrichtungen des täglichen Bedarfs sind vor Ort, einschließlich Apotheken und Arztpraxen. Im Kern von Glockenhof liegt die Holzgarten-Volksschule. Des Weiteren befinden sich verschiedenen Schulen in direkter Nähe zum Stadtteil. Für die Unterbringung der Kinder ist durch verschiedene Einrichtungen gesorgt. Der Stadtteil bietet durch seine zentrale Lage viele Freizeitmöglichkeiten. Unweit des Dutzendteichs gelegen, lassen sich Doku-Zentrum, Volksfestplatz, Meistersingerhalle, Stadion und Arena leicht erreichen. Auch der Luitpoldhain, auf dem viele kulturelle Veranstaltungen stattfinden, ist nur wenige Gehminuten entfernt.

Equipment description:

- Helle, große Räume
- Wohnzimmer mit angenehmer Größe
- Das geräumige Schlafzimmer bietet ausreichend Platz für ein Doppelbett und einen Kleiderschrank
- Kinderzimmer mit ausreichend großen Stellwänden
- Geräumige Wohnküche
- Badezimmer mit Wanne und Fenster
- Kunststofffenster mit Isolierverglasung
- Balkon vom Wohnzimmer aus zugänglich
- Elektroherdanschluss
- Breitbandkabelanschluss

Interessiert? Wir freuen uns auf Ihre Bewerbung.

images

Gebäudebild



Gebäudebild



Gebäudebild

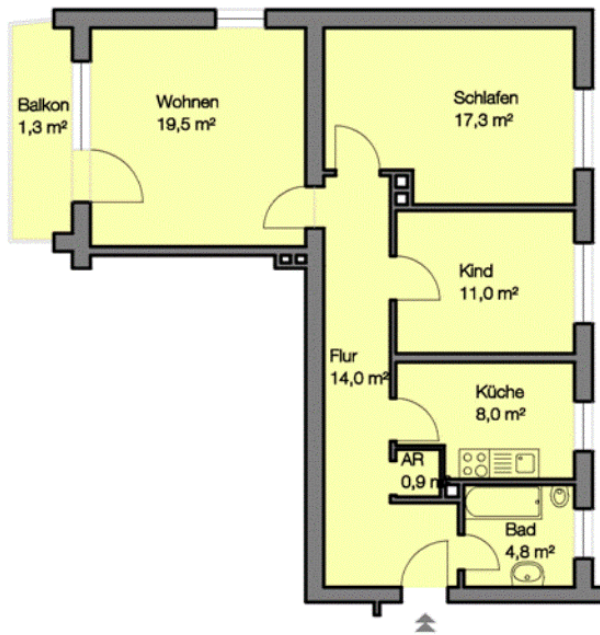


Gebäudebild



Grundriss

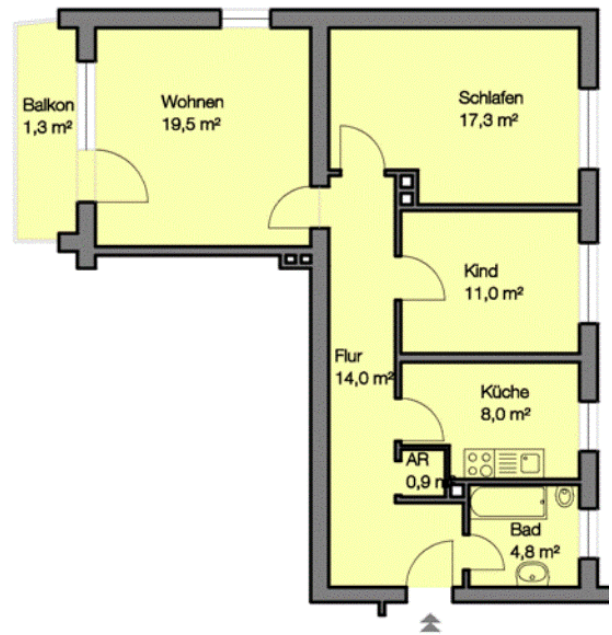
121301-2-1013
Hummelsteiner Weg 101 2.OG RE1
90459 Nürnberg



Angaben ohne Gewähr
WBG Nürnberg Gruppe

Grundriss

121301-2-1013
Hummelsteiner Weg 101 2.OG RE1
90459 Nürnberg



Angaben ohne Gewähr
WBG Nürnberg Gruppe