

Zweitbezug - Hell durchflutete 3-Zimmer-Wohnung mit Balkon



general:

object number external:	25/257001/9/1010	as from:	31.05.2026
usage:	habitation	marketing method:	rent/lease
property:	flat	construction year:	2021
street:	Am Röthenbacher Landgraben 13	place:	90451 Nürnberg
available from:	01.07.2026	living space:	74,50 m ²
floor:	3	Number of Rooms:	3,0
Number of bedrooms:	2,0	Number of bathrooms:	1,0
Wbs sozialwohnung:	nicht erforderlich		

prices:

net rent:	961,05 €	additional costs:	149,00 €
parking garage:	55,00 €	Gesamtmiete	1.110,05 €

contact person:

name: Rotariu

Infrastructure:

Description:

Die angebotene ruhige und schön geschnittene 3-Zimmer-Wohnung mit Balkon befindet sich im 3. OG - mit Aufzug - eines kleinen Mehrfamilienhauses.

Location:

Lagebeschreibung: Der Stadtteil Röthenbach liegt im Südwesten Nürnbergs. Mit dem Auto erreichen Sie die Innenstadt in nur 15 Fahrminuten. Mit mehreren Bus- und einer U-Bahnlinie (U2 „Röthenbacher“) ist der Stadtteil sehr gut an das öffentliche Verkehrsnetz eingebunden. Diese bringen Sie schnell zu wichtigen Punkten in der Stadt sowie zu Umsteigemöglichkeiten am Hauptbahnhof oder Flughafen. Zusätzlich punktet der Stadtteil durch die perfekte Anbindung an die Südwesttangente. Für den täglichen Bedarf gibt es im nahen Umkreis das Röthenbacher

Einkaufszentrum (REZ), mehrere Lebensmittelgeschäfte, einen Bäcker, eine Apotheke sowie Ärzte. Für Familien befinden sich auch Kindergärten und Schulen vor Ort. Die Nähe zur Polizeiinspektion West hinterlässt bei den Bürgern ein sicheres Gefühl. Der Main-Donau-Kanal lädt als Naherholungsmöglichkeit für Spaziergänge und Fahrradtouren ein!

Equipment description:

- In den Wohnräumen sowie im Flur und im Küchenbereich ist Linoleumboden verlegt (Farbe grau meliert)
 - Offene Küche mit weißen Fliesenspiegel (Einbauküche wird nicht gestellt)
 - Badezimmer modern gefliest (Wandfliesen im Spritzwasserbereich sind weiß und Bodenfliesen sind anthrazitfarbenen) mit Tageslicht sowie bodengleicher Dusche (Duschvorhangstange)
 - Waschmaschinenanschluss im Badezimmer, Trockner darauf stapelbar
 - Kunststoffisolierglasfenster 2-fach verglast
 - Außenjalousien (manuelle Ausführung mit Gurt)
 - Gegensprechanlage
 - Balkon
-
- Fußbodenheizung über Fernwärme
 - Breitbandkabelanschluss und Medienbox
 - Tiefgaragenstellplatz (Anmietpflicht)

Interessiert? Wir freuen uns auf Ihre Bewerbung.

Other information:

Absolute Anmietpflicht für einen PKW-Tiefgaragenstellplatz - 55,00 EUR/monatlich!

images

Gebäudebild



28155



28148



28146



28151



28153



28160



28164



28167

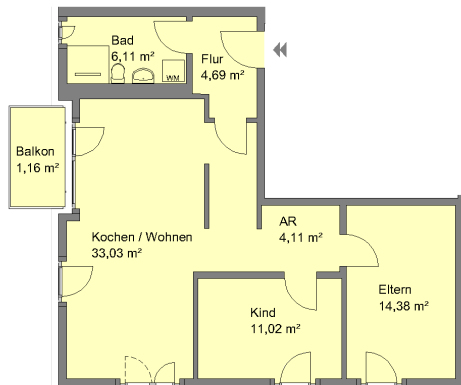


28170



Grundriss

257001-9-1010
Am Röthenbacher Landgraben 13 3.OG mitte
90451 Nürnberg



Angaben ohne Gewähr
wbg Unternehmensgruppe