

Ruhige 2-Zimmerwohnung am Nordbahnhof



general:

| | | | |
|--------------------------------|--------------------|-----------------------------|----------------------|
| object number external: | 52/522503/3/1009 | as from: | 24.04.2026 |
| usage: | habitation | marketing method: | rent/lease |
| property: | flat | construction year: | 1957 |
| street: | Hufelandstr. 50 | place: | 90419 Nürnberg |
| available from: | 01.06.2026 | living space: | 46,07 m ² |
| floor: | 2 | Number of Rooms: | 2,0 |
| Number of bedrooms: | 1,0 | Number of bathrooms: | 1,0 |
| Wbs sozialwohnung: | nicht erforderlich | | |

prices:

| | | | |
|--------------------|----------|--------------------------|----------|
| net rent: | 499,40 € | additional costs: | 114,00 € |
| Gesamtmiete | 613,40 € | | |

contact person:

name: Fleischmann

Infrastructure:

Location:

Das Objekt befindet sich in zentraler Lage in der begehrten Nürnberger Nordstadt. Die Innenstadt und die Nürnberger Burg erreichen Sie bequem mit dem Auto, öffentlichen Verkehrsmitteln (U-Bahn-Linie 3, Straßenbahnlinie 4 bzw. zwei Buslinien) oder auch einfach bei einem schönen Spaziergang zu Fuß. Im Stadtviertel gibt es mehrere Kindergärten und Schulen, aber auch Ärzte, Apotheken, Restaurants und verschiedenste Einkaufsmöglichkeiten, die alle fußläufig erreichbar sind. Wer gern im Grünen ist, für den ist der unweit gelegene Nürnberger Stadtpark oder auch der Marienbergpark eine willkommene Abwechslung zum Arbeitsalltag. Aber auch der schön angelegte Burggarten lädt zum Entspannen und Verweilen ein. Wer kurze Wege in die City wünscht, ist hier genau richtig. Und egal ob Jung oder Alt – hier werden Sie sich ganz sicher wohlfühlen.

Equipment description:

Klein aber Fein - Ideal für Singles!

Helle freundliche 2-Zimmer-Wohnung mit ca. 46 qm im 2. Obergeschoß und Balkon, Bad mit Badewanne und Fenster, Isolierverglasung, Kabelanschluss, Fernwärme, Kellerabteil. Öffentliche Verkehrsmittel und Einkaufsmöglichkeiten in Fussnähe.

Other information:

Die Wohnung ist derzeit noch vermietet. Besichtigungstermine werden daher direkt über die aktuellen Mieter koordiniert.

Zudem besteht die Möglichkeit, die vorhandene Einbauküche gegen eine Ablöse zu übernehmen. Bitte beachten Sie, dass die Verhandlungen und die Abwicklung hierfür ausschließlich zwischen Ihnen und den derzeitigen Mietern erfolgen.

images

Gebäudebild



Ansicht Flur



Ansicht Flur 2



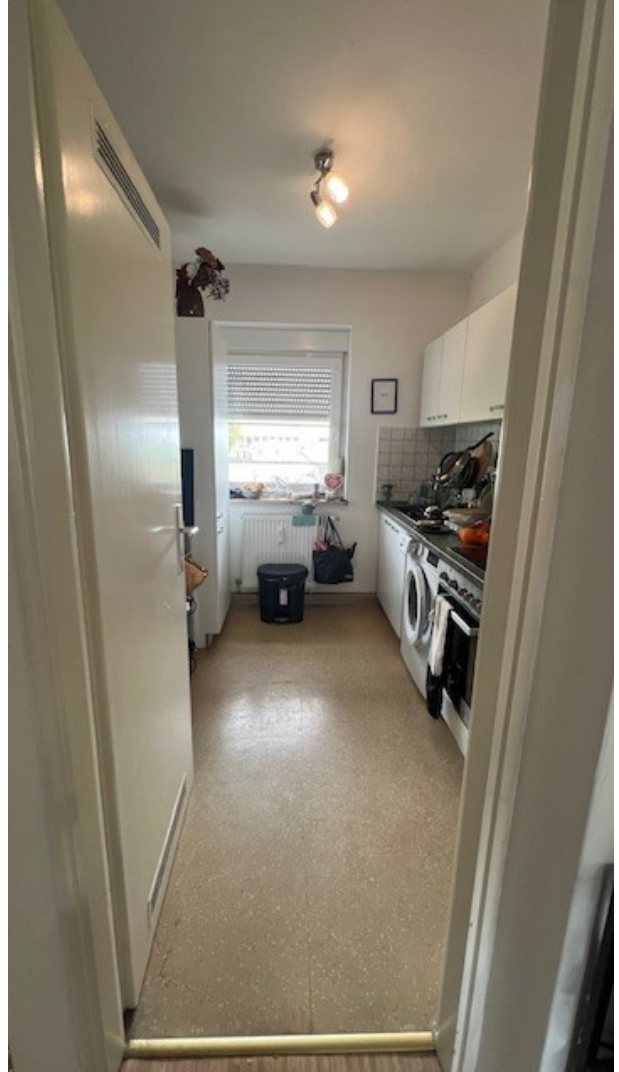
Ansicht Badezimmer



Ansicht Küche 2



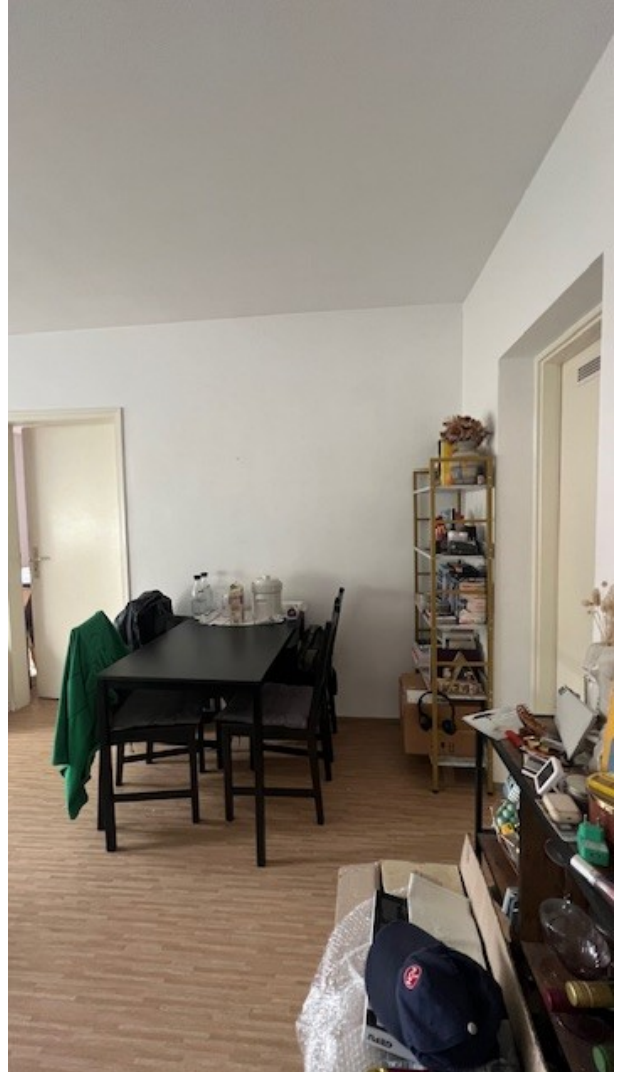
Ansicht Küche 3



Ansicht Küche



Ansicht Wohnzimmer



Ansicht Wohnzimmer 2



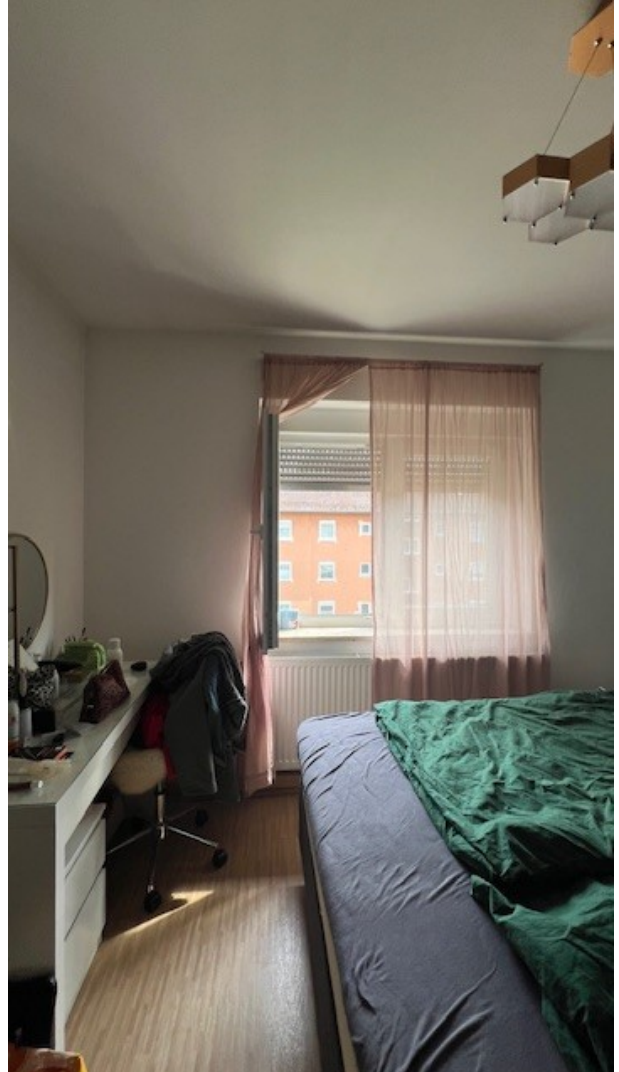
Ansicht Wohnzimmer 3



Ansicht Balkon



Ansicht Schlafzimmer



Ansicht Schlafzimmer 2



Grundriss

