

Büroeinheit im Norden von Nürnberg



Nordring 98-102
90409 Nürnberg

Miet-/Kaufobjekt: Miete
Büro-/Praxisfläche: 228,07 m²
Miete pro Monat: 2.280,70 EUR

Scout-ID: 109145870
Objekt-Nr.: 582701.1.2011



Ihr Ansprechpartner:

wbg Nürnberg GmbH Immobilienunternehmen
Herr Mikael Hillen
E-Mail: hillen@wbg.nuernberg.de
Tel: +49 911 80043931

| | |
|------------------------------|--|
| Nebenkosten: | 270,00 EUR pro Monat oder pro m ² (entsprechend der Angabe bei der Miete) |
| Verfügbar ab: | nach Vereinbarung |
| Mietdauer: | langfristig |
| Objektart: | Büro |
| Baujahr: | 1992 |
| Objektzustand: | Gepflegt |
| Etage(n): | I. OG |
| Anzahl der Parkflächen: | 2 |
| Preis pro Parkfläche: | 70,00 EUR |
| Energieausweistyp: | Verbrauchsausweis |
| Heizungsart: | Zentralheizung |
| Baujahr laut Energieausweis: | 1992 |
| Qualität der Ausstattung: | Normal |
| Klimaanlage: | Ja |
| Personenaufzug: | Ja |
| Kaution: | 6.842,10 |

Büroeinheit im Norden von Nürnberg



Nordring 98-102
90409 Nürnberg

Miet-/Kaufobjekt: Miete
Büro-/Praxisfläche: 228,07 m²
Miete pro Monat: 2.280,70 EUR

Objektbeschreibung:

gepflegtes Bürohaus

Ausstattung:

Wegen eines Besichtigungstermines oder bei Fragen rufen Sie bitte gerne Herr Hillen unter der Tel.-Nr. 0911/8004-3931 an. Weitere Stellplätze /Duplexparker zum Anmieten sind in der Tiefgarage vorhanden.

Lage:

Das Objekt befindet sich im begehrten und zentral gelegenen Stadtteil Maxfeld. Die Innenstadt ist fußläufig erreichbar und der Stadtpark ist gleich ums Eck, hier lässt es sich wunderbar leben und arbeiten. Auch wenn die Parkstraße in Maxfeld nicht so exklusiv ist wie in Monopoly: Unter den Nürnberger Innenstadtbezirken gehört das Viertel mit dem königlichen Namen zu den ruhigeren und beliebten. Die Nähe zum Stadtpark, die gute Verkehrsanbindung und Infrastruktur sowie die Nähe zur Altstadt machen das Viertel attraktiv. Entlang des Stadtparks finden sich eine Reihe von Restaurants, Kneipen und Cafés. Auch der tägliche Bedarf lässt sich gut im Viertel und in den Nachbarstadtteilen decken. Sowohl eine gute Infrastruktur und Nahversorgung, als auch eine gute Verkehrsanbindung sind hier gegeben, wie zum Beispiel die U-Bahn U1, Straßenbahnlinie nach Thon oder mehrere Buslinien.

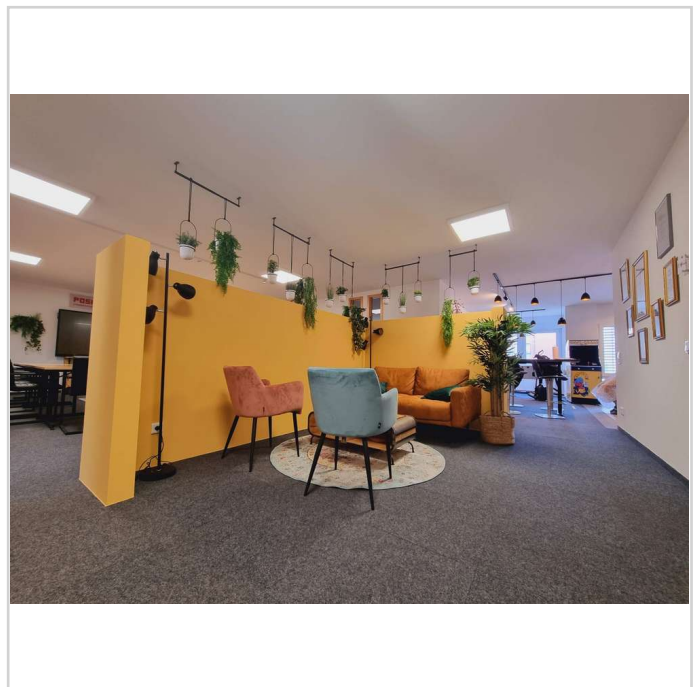
Sonstiges:

Die Heizkosten belaufen sich auf 91,00 Euro.

Mietpreis und Nebenkosten verstehen sich zzgl. 19% MwSt. Dieses Angebot ist freibleibend. Irrtümer, Zwischenvermietung und technische Änderungen bleiben vorbehalten



GewerbeNordringStraßenansicht



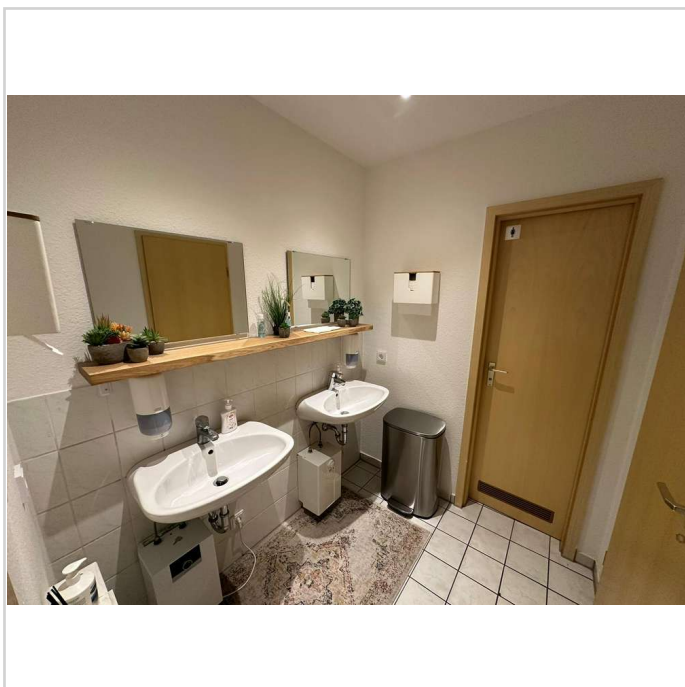
WhatsApp Image 2023-11-06 at 0

Büroeinheit im Norden von Nürnberg



Nordring 98-102
90409 Nürnberg

| | |
|---------------------|-----------------------|
| Miet-/Kaufobjekt: | Miete |
| Büro-/Praxisfläche: | 228,07 m ² |
| Miete pro Monat: | 2.280,70 EUR |



WhatsApp Image 2023-11-16 at 1

Büroeinheit im Norden von Nürnberg



Nordring 98-102
90409 Nürnberg

Miet-/Kaufobjekt: Miete
Büro-/Praxisfläche: 228,07 m²
Miete pro Monat: 2.280,70 EUR

