

# Zentral in Röthenbach - Bürofläche mit ca. 344 m<sup>2</sup> mit Einbauküche



## Karlstraße 2

90552 Röthenbach an der Pegnitz

Miet-/Kaufobjekt: Miete  
Büro-/Praxisfläche: 343,45 m<sup>2</sup>  
Miete pro Monat: 2.919,33 EUR

Scout-ID: 109147145  
Objekt-Nr.: 579918.1.2006



### Ihr Ansprechpartner:

wbg Nürnberg GmbH Immobilienunternehmen

Herr Mikael Hillen

E-Mail: [hillen@wbg.nuernberg.de](mailto:hillen@wbg.nuernberg.de)

Tel: +49 911 80043931

Nebenkosten:	360,00 EUR pro Monat oder pro m <sup>2</sup> (entsprechend der Angabe bei der Miete)
Verfügbar ab:	nach Vereinbarung
Mietdauer:	langfristig
Objektart:	Büroetage
Baujahr:	1978
Objektzustand:	Gepflegt
Etage(n):	1. OG
Anzahl der Parkflächen:	10
Preis pro Parkfläche:	30,00 EUR
Energieausweistyp:	Verbrauchsausweis
Heizungsart:	Zentralheizung
Baujahr laut Energieausweis:	1978
Qualität der Ausstattung:	Normal
Bodenbelag:	Teppichboden
Küche vorhanden:	Ja
Personenaufzug:	Ja
Barrierefrei:	Ja
Kautions:	8.757,99

## Zentral in Röthenbach - Bürofläche mit ca. 344 m<sup>2</sup> mit Einbauküche



### Karlstraße 2

90552 Röthenbach an der Pegnitz

Miet-/Kaufobjekt:	Miete
Büro-/Praxisfläche:	343,45 m <sup>2</sup>
Miete pro Monat:	2.919,33 EUR

### Objektbeschreibung:

mitten in Röthenbach  
Sparkasse im Haus, öffentliche Elektroaufladestation für PKW vorhanden

### Ausstattung:

Helle Büroräume 343,45 mit Lift.

Die Ausstattung in Kürze:

- es befinden sich noch Schreibtische und Schränke in der Einheit
- Einbauküche mit Spülmaschine
- Teppichboden
- WC mit Fenster
- Kabelkanäle und Bodenschächte
- Aufzug

Vereinbaren Sie gerne eine unverbindliche Besichtigung mit Herr Hillen (Tel.-Nr. 8004-3931) und machen Sie sich selbst einen Eindruck!

### Lage:

Das Gebäude liegt an der Hauptdurchgangsstraße in bester Sichtlage. Unweit befindet sich eine Bushaltestelle. Auch die S-Bahn erreichen Sie in Kürze. Alle Geschäfte des täglichen Bedarfs und auch Ärzte sind in unmittelbarer Umgebung. Derzeit entsteht unmittelbar neben dem Gebäude der neue Marktplatz Röthenbachs!

### Sonstiges:

Die Heizkosten betragen 206 Euro.

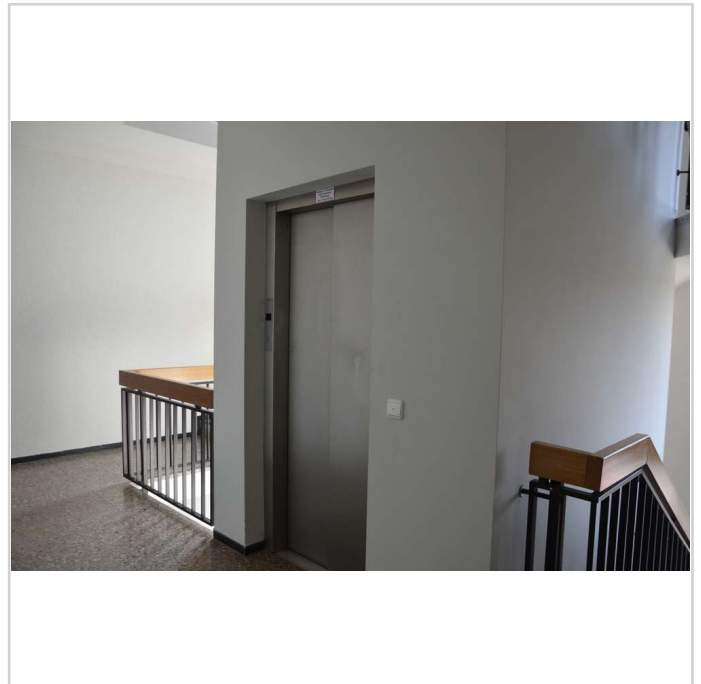
Fragen Sie uns bei Bedarf gerne auch nach Parkplätzen im Hof des Objektes.

Mietpreis und Nebenkosten verstehen sich zzgl. 19% MwSt.

Dieses Angebot ist freibleibend. Irrtümer, Zwischenvermietung und technische Änderungen bleiben vorbehalten!



GebäudebildEingangGewerbeKarl



GewerbeKarlStrAufzug

## Zentral in Röthenbach - Bürofläche mit ca. 344 m<sup>2</sup> mit Einbauküche



### Karlstraße 2

90552 Röthenbach an der Pegnitz

Miet-/Kaufobjekt: Miete  
Büro-/Praxisfläche: 343,45 m<sup>2</sup>  
Miete pro Monat: 2.919,33 EUR

