

Büroräume mitten in Altdorf im 2. OG



Oberer Markt 15

90518 Altdorf bei Nürnberg

Miet-/Kaufobjekt: Miete
Büro-/Praxisfläche: 247,22 m²
Miete pro Monat: 2.027,20 EUR

Scout-ID: 135586578
Objekt-Nr.: 579901/1



Ihr Ansprechpartner:

wbg Nürnberg GmbH Immobilienunternehmen

Frau Claudia Sabah

E-Mail: sabah@wbg.nuernberg.de

Tel: +49 911 8004204

Nebenkosten:	263,00 EUR pro Monat oder pro m ² (entsprechend der Angabe bei der Miete)
Verfügbar ab:	sofort
Mietdauer:	langfristig
Objektart:	Büro
Baujahr:	1956
Etage(n):	2
Heizungsart:	Zentralheizung
Baujahr laut Energieausweis:	1956
Qualität der Ausstattung:	Normal
Bodenbelag:	Teppichboden
Küche vorhanden:	Ja
Personenaufzug:	Ja
Keller:	Ja
Kaution:	6.081,60

Büroräume mitten in Altdorf im 2. OG



Oberer Markt 15

90518 Altdorf bei Nürnberg

Miet-/Kaufobjekt:	Miete
Büro-/Praxisfläche:	247,22 m ²
Miete pro Monat:	2.027,20 EUR

Objektbeschreibung:

Räumlichkeiten im zweiten Obergeschoß über den Büros der Sparkasse, Aufzug vorhanden
gepflegtes Treppenhaus

Ausstattung:

Teppichboden, Einbauküche

Lage:

Altdorf besitzt ein sehr gut ausgebautes Straßennetz: Die Stadt liegt direkt an der A 3 Richtung Nürnberg - Regensburg und an der A 6 Richtung Nürnberg - Tschechien. Die Staatsstraßen St 2240, St 2401 und St 2239 durchqueren das Stadtgebiet und verbinden Altdorf mit seinem Umland. Die S-Bahnhaltestellen Altdorf-West und Altdorf (Richtung Feucht - Nürnberg) sorgen für eine optimale Einbindung der Stadt an das öffentliche Verkehrsnetz.

Neben einigen Orientierungspunkten des historischen Stadtkerns, wie dem Rathaus aus der Renaissance oder Teilen der ehemaligen Stadtbefestigung, befinden sich alle Einrichtungen und Geschäfte des alltäglichen Bedarfs in der Stadt oder in der näheren Umgebung.

Über die ganze Stadt verteilt finden sich Schulen aller Bildungsformen: Eine Grundschulen, eine Hauptschule, ein Gymnasien, sowie ein Sonderpädagogisches Förderzentrum und eine Grund- und Hauptschule für Körperbehinderte. Komplettiert wird das schulische Angebot durch eine Musikschule und Stadtbücherei. Um die kleineren Bewohner der Stadt kümmern sich elf Kindergärten und zwei Kinderhorte.

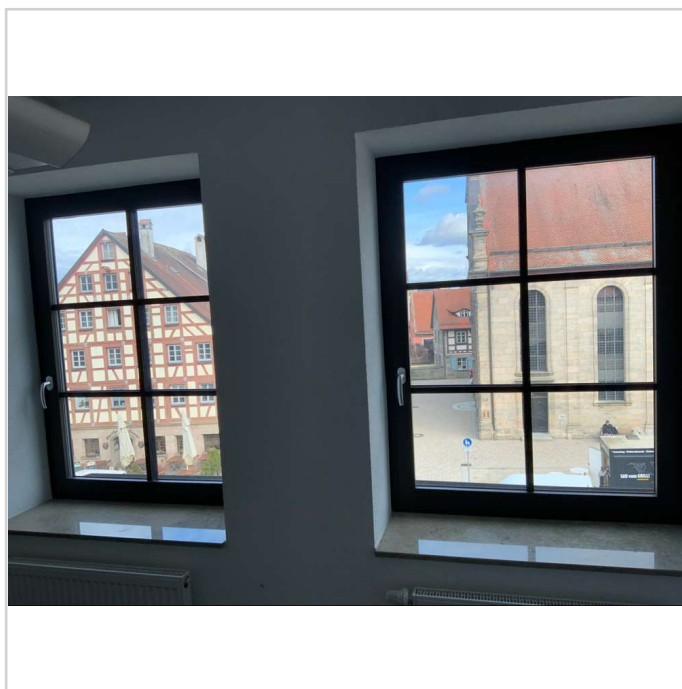
Sonstiges:

zuzüglich Heizkosten: 100 Euro

zuzüglich 19 % MwSt



Eingang Filiale



Ausblick auf den Marktplatz

Büroräume mitten in Altdorf im 2. OG



Oberer Markt 15
90518 Altdorf bei Nürnberg

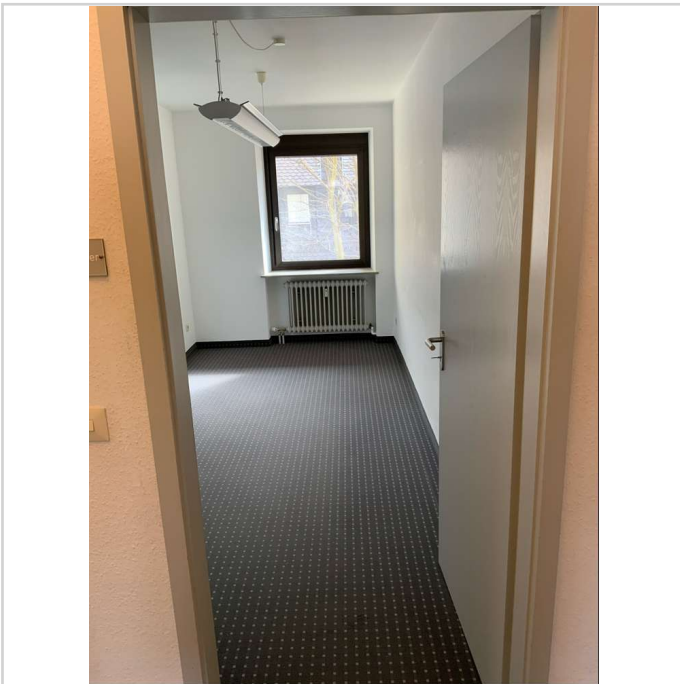
Miet-/Kaufobjekt: Miete
Büro-/Praxisfläche: 247,22 m²
Miete pro Monat: 2.027,20 EUR



Eingangsbereich (2)



Einbauküche zur Nutzung



Raum 1



Raum 2

Büroräume mitten in Altdorf im 2. OG



Oberer Markt 15
90518 Altdorf bei Nürnberg

Miet-/Kaufobjekt: Miete
Büro-/Praxisfläche: 247,22 m²
Miete pro Monat: 2.027,20 EUR



Raum 3



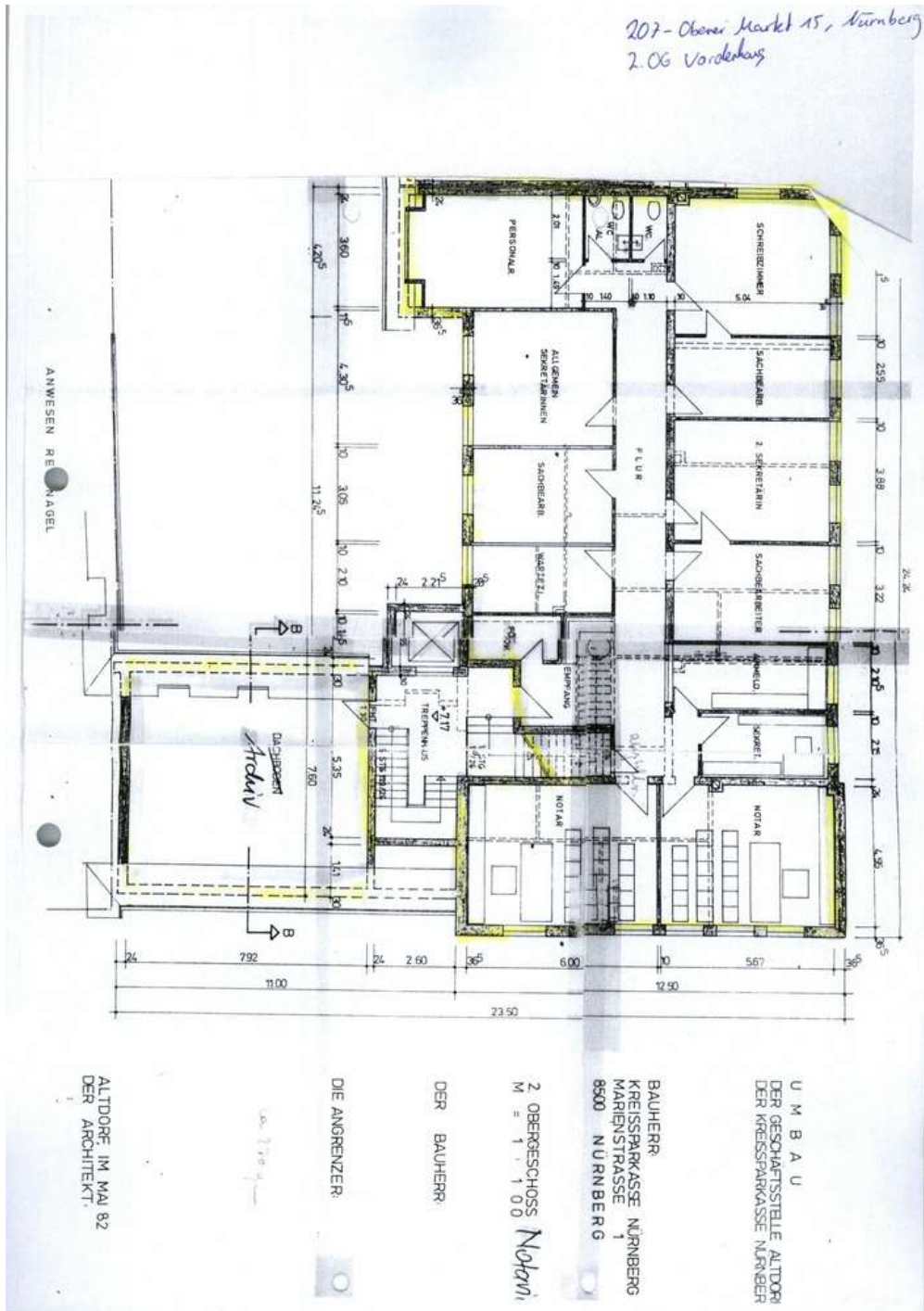
Aufzug

Büroräume mitten in Altdorf im 2. OG



Oberer Markt 15
90518 Altdorf bei Nürnberg

Miet-/Kaufobjekt: Miete
Büro-/Praxisfläche: 247,22 m²
Miete pro Monat: 2.027,20 EUR



Grundriss

Büroräume mitten in Altdorf im 2. OG



Oberer Markt 15
90518 Altdorf bei Nürnberg

Miet-/Kaufobjekt: Miete
Büro-/Praxisfläche: 247,22 m²
Miete pro Monat: 2.027,20 EUR

