

# helle gepflegte Büroräume



**Nordring 98-102**  
90409 Nürnberg

Miet-/Kaufobjekt: Miete  
Büro-/Praxisfläche: 68,11 m<sup>2</sup>  
Miete pro Monat: 790,08 EUR

Scout-ID: 124459740  
Objekt-Nr.: 582701/1/2011

Nebenkosten: 145,00 EUR pro Monat oder pro m<sup>2</sup> (entsprechend der Angabe bei der Miete)

Verfügbar ab: sofort

Mietdauer: langfristig

Objektart: Büro

Baujahr: 1992

Objektzustand: Gepflegt

Etage(n): EG

Anzahl der Parkflächen: 1

Baujahr laut Energieausweis: 1992

Qualität der Ausstattung: Normal

Personenaufzug: Ja

Kautions: 2.370,24



## Ihr Ansprechpartner:

wbg Nürnberg GmbH Immobilienunternehmen  
Frau Claudia Sabah  
E-Mail: [sabah@wbg.nuernberg.de](mailto:sabah@wbg.nuernberg.de)  
Tel: +49 911 8004204  
Fax: +49 911 98997204

# helle gepflegte Büroräume



**Nordring 98-102**  
90409 Nürnberg

Miet-/Kaufobjekt:      Miete  
Büro-/Praxisfläche:    68,11 m<sup>2</sup>  
Miete pro Monat:       790,08 EUR

## Objektbeschreibung:

Bürohaus

gepflegtes Haus  
Stellplatz in der Tiefgarage

## Ausstattung:

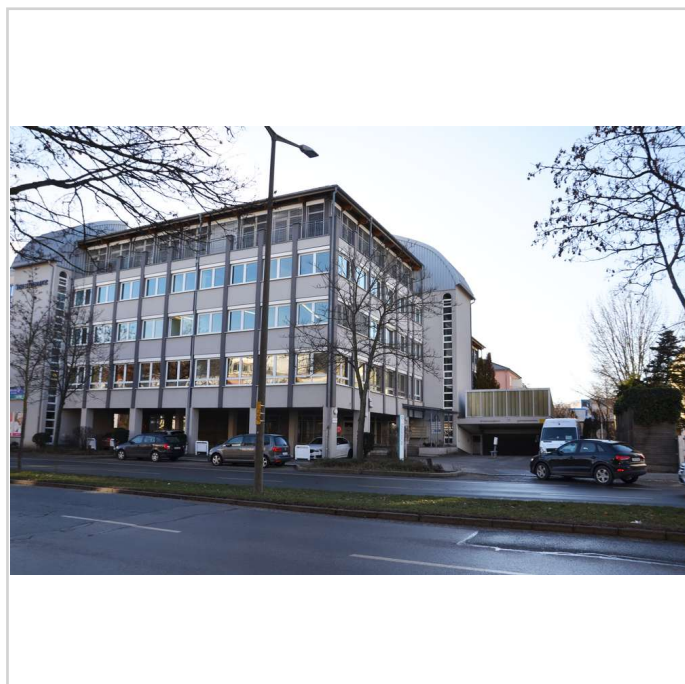
bei Interesse melden Sie sich bitte bei  
Frau Sabah, Tel.-Nr. 0911/8004-204

## Lage:

Das Objekt befindet sich im begehrten und zentral gelegenen Stadtteil Maxfeld. Die Innenstadt ist fußläufig erreichbar und der Stadtpark ist gleich ums Eck, hier lässt es sich wunderbar leben. Auch wenn die Parkstraße in Maxfeld nicht so exklusiv ist wie in Monopoly: Unter den Nürnberger Innenstadtbezirken gehört das Viertel mit dem königlichen Namen zu den ruhigeren und beliebten. Die Nähe zum Stadtpark, die gute Verkehrsanbindung und Infrastruktur sowie die Nähe zur Altstadt machen das Viertel attraktiv. Entlang des Stadtparks finden sich eine Reihe von Restaurants, Kneipen und Cafés. Auch der tägliche Bedarf lässt sich gut im Viertel und in den Nachbarstadtteilen decken. Sowohl eine gute Infrastruktur und Nahversorgung, als auch eine gute Verkehrsanbindung sind hier gegeben, wie zum Beispiel die U-Bahn U1, Straßenbahnlinie nach Thon oder mehrere Buslinien.

## Sonstiges:

Mietpreis versteht sich zuzüglich Umsatzsteuer

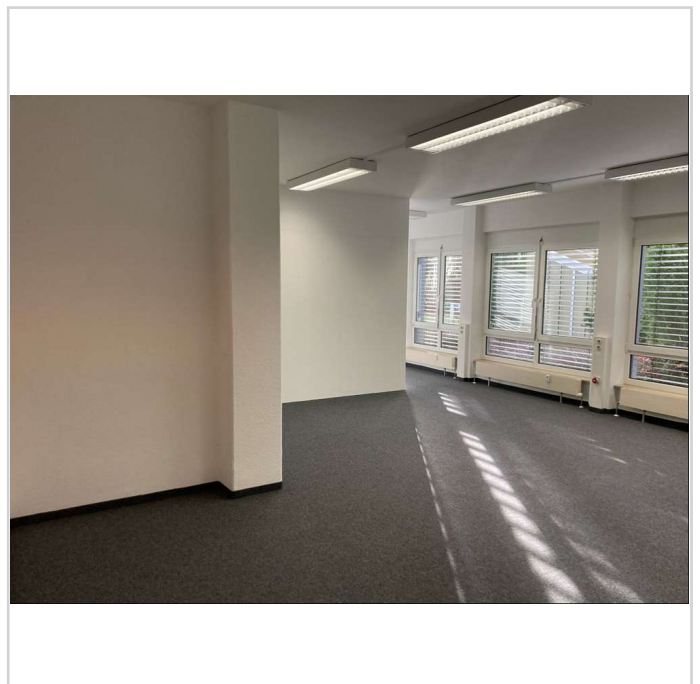


GewerbeNordringStraßenansicht

GewerbeNordringStraßenansicht



GewerbeNordringB01Fenster



GewerbeNordringB01Zimmer2

## helle gepflegte Büroräume

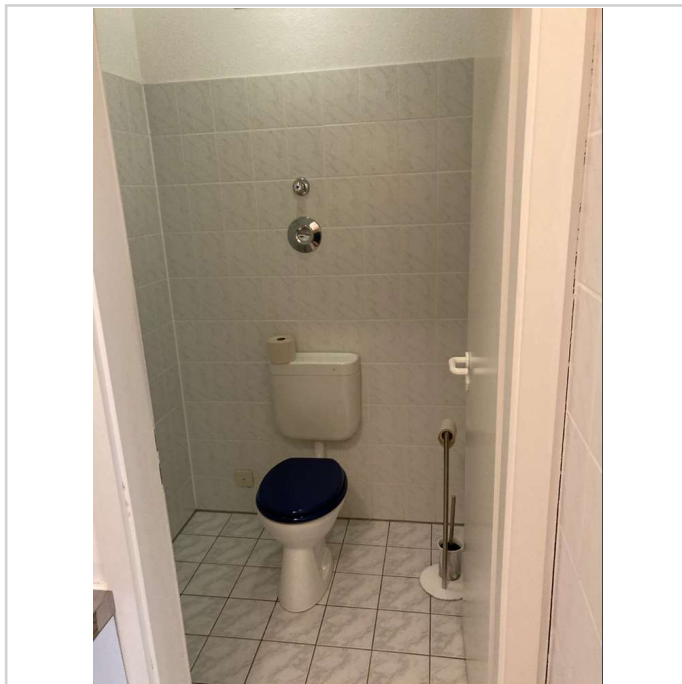


**Nordring 98-102**  
90409 Nürnberg

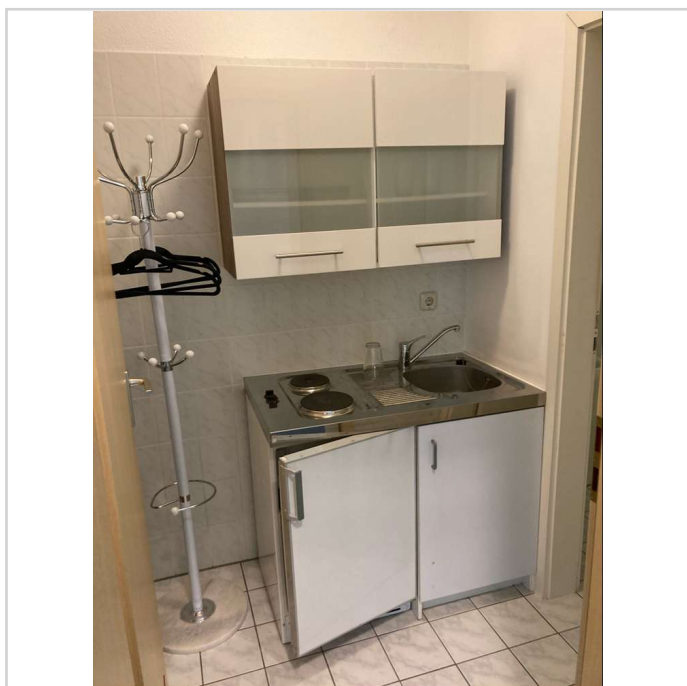
Miet-/Kaufobjekt:      Miete  
Büro-/Praxisfläche:    68,11 m<sup>2</sup>  
Miete pro Monat:       790,08 EUR



GewerbeNordringB01Zimmer



GewerbeNordringB01WC



GewerbeNordringB01Einbauküche

## helle gepflegte Büroräume



Nordring 98-102  
90409 Nürnberg

Miet-/Kaufobjekt: Miete  
Büro-/Praxisfläche: 68,11 m<sup>2</sup>  
Miete pro Monat: 790,08 EUR

