

Zentral in Röthenbach - Bürofläche mit ca. 344 m² mit Einbauküche



Karlstraße 2

90552 Röthenbach an der Pegnitz

Miet-/Kaufobjekt: Miete
Büro-/Praxisfläche: 343,45 m²
Miete pro Monat: 2.919,33 EUR

Scout-ID: 109147145
Objekt-Nr.: 579918.1.2006



Ihr Ansprechpartner:

wbg Nürnberg GmbH Immobilienunternehmen

Frau Claudia Sabah

E-Mail: sabah@wbg.nuernberg.de

Tel: +49 911 8004204

Fax: +49 911 98997204

| | |
|------------------------------|--|
| Nebenkosten: | 360,00 EUR pro Monat oder pro m ² (entsprechend der Angabe bei der Miete) |
| Verfügbar ab: | nach Vereinbarung |
| Mietdauer: | langfristig |
| Objektart: | Büroetage |
| Baujahr: | 1978 |
| Objektzustand: | Gepflegt |
| Etage(n): | 1. OG |
| Anzahl der Parkflächen: | 10 |
| Preis pro Parkfläche: | 30,00 EUR |
| Energieausweistyp: | Verbrauchsausweis |
| Heizungsart: | Zentralheizung |
| Baujahr laut Energieausweis: | 1978 |
| Qualität der Ausstattung: | Normal |
| Bodenbelag: | Teppichboden |
| Küche vorhanden: | Ja |
| Personenaufzug: | Ja |
| Barrierefrei: | Ja |
| Kautions: | 8.757,99 |

Zentral in Röthenbach - Bürofläche mit ca. 344 m² mit Einbauküche



Karlstraße 2

90552 Röthenbach an der Pegnitz

| | |
|---------------------|-----------------------|
| Miet-/Kaufobjekt: | Miete |
| Büro-/Praxisfläche: | 343,45 m ² |
| Miete pro Monat: | 2.919,33 EUR |

Objektbeschreibung:

mitten in Röthenbach
Sparkasse im Haus, öffentliche Elektroaufladestation für PKW vorhanden

Ausstattung:

Helle Büroräume 343,45 mit Lift.

Die Ausstattung in Kürze:

- es befinden sich noch Schreibtische und Schränke in der Einheit
- Einbauküche mit Spülmaschine
- Teppichboden
- WC mit Fenster
- Kabelkanäle und Bodenschächte
- Aufzug

Vereinbaren Sie gerne eine unverbindliche Besichtigung mit Frau Sabah (Tel.-Nr. 8004-204) und machen Sie sich selbst einen Eindruck!

Lage:

Das Gebäude liegt an der Hauptdurchgangsstraße in bester Sichtlage. Unweit befindet sich eine Bushaltestelle. Auch die S-Bahn erreichen Sie in Kürze. Alle Geschäfte des täglichen Bedarfs und auch Ärzte sind in unmittelbarer Umgebung. Derzeit entsteht unmittelbar neben dem Gebäude der neue Marktplatz Röthenbachs!

Sonstiges:

Die Heizkosten betragen 206 Euro.

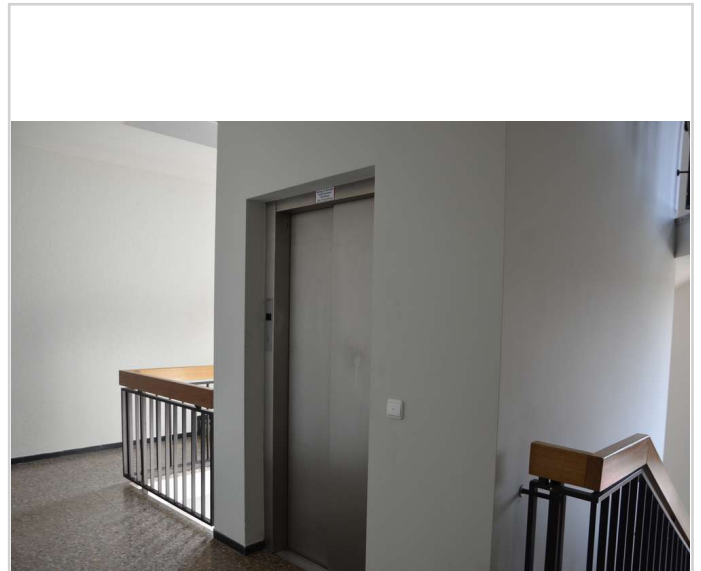
Fragen Sie uns bei Bedarf gerne auch nach Parkplätzen im Hof des Objektes.

Mietpreis und Nebenkosten verstehen sich zzgl. 19% MwSt.

Dieses Angebot ist freibleibend. Irrtümer, Zwischenvermietung und technische Änderungen bleiben vorbehalten!



GebäudebildEingangGewerbeKarl



GewerbeKarlStrAufzug

Zentral in Röthenbach - Bürofläche mit ca. 344 m² mit Einbauküche



Karlstraße 2

90552 Röthenbach an der Pegnitz

Miet-/Kaufobjekt: Miete
Büro-/Praxisfläche: 343,45 m²
Miete pro Monat: 2.919,33 EUR

