

3. OG mit Lift - helle Büroräume ca. 97 m² zentral in Röthenbach



Karlstr. 2
90552 Röthenbach

Miet-/Kaufobjekt: Miete
Büro-/Praxisfläche: 96,98 m²
Miete pro Monat: 824,33 EUR

Scout-ID: 95623718
Objekt-Nr.: 579918/1/2007



Ihr Ansprechpartner:

wbg Nürnberg GmbH Immobilienunternehmen
Frau Claudia Sabah
E-Mail: sabah@wbg.nuernberg.de
Tel: +49 911 8004204
Fax: +49 911 98997204

Nebenkosten:	118,00 EUR pro Monat oder pro m ² (entsprechend der Angabe bei der Miete)
Verfügbar ab:	sofort
Mietdauer:	langfristig
Objektart:	Büro
Baujahr:	1978
Objektzustand:	Gepflegt
Etage(n):	1. OG
Anzahl der Parkflächen:	10
Preis pro Parkfläche:	30,00 EUR
Heizungsart:	Zentralheizung
Baujahr laut Energieausweis:	1978
Personenaufzug:	Ja
Barrierefrei:	Ja
Kaution:	2.472,99

3. OG mit Lift - helle Büroräume ca. 97 m² zentral in Röthenbach



Karlstr. 2

90552 Röthenbach

Miet-/Kaufobjekt:	Miete
Büro-/Praxisfläche:	96,98 m ²
Miete pro Monat:	824,33 EUR

Ausstattung:

Helle Büroräume 96,98 m² im 3. OG mit Lift.

Die Ausstattung in Kürze:

- Fenster mit Außenjalousetten
- Teppichboden
- Kabelkanäle und Bodenschächte
- Aufzug

Vereinbaren Sie gerne eine unverbindliche Besichtigung mit Frau Sabah (Tel.-Nr. 8004-204) und machen Sie sich selbst einen Eindruck!

Lage:

Das Gebäude liegt an der Hauptdurchgangsstraße in bester Sichtlage. Unweit befindet sich eine Bushaltestelle. Auch die S-Bahn erreichen Sie in Kürze. Alle Geschäfte des täglichen Bedarfs und auch Ärzte sind in unmittelbarer Umgebung. Derzeit entsteht unmittelbar neben dem Gebäude der neue Marktplatz Röthenbachs!

Sonstiges:

Die Heizkosten belaufen sich auf 66 Euro.

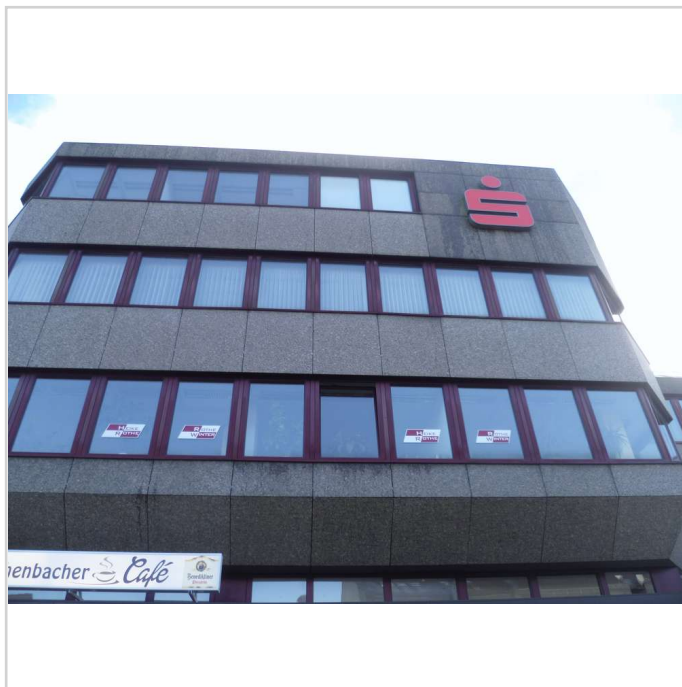
Fragen Sie uns bei Bedarf gerne auch nach Parkplätzen im Hof des Objektes.

Mietpreis und Nebenkosten verstehen sich zzgl. 19% MwSt.

Dieses Angebot ist freibleibend. Irrtümer, Zwischenvermietung und technische Änderungen bleiben vorbehalten!



Gebäuderückseite



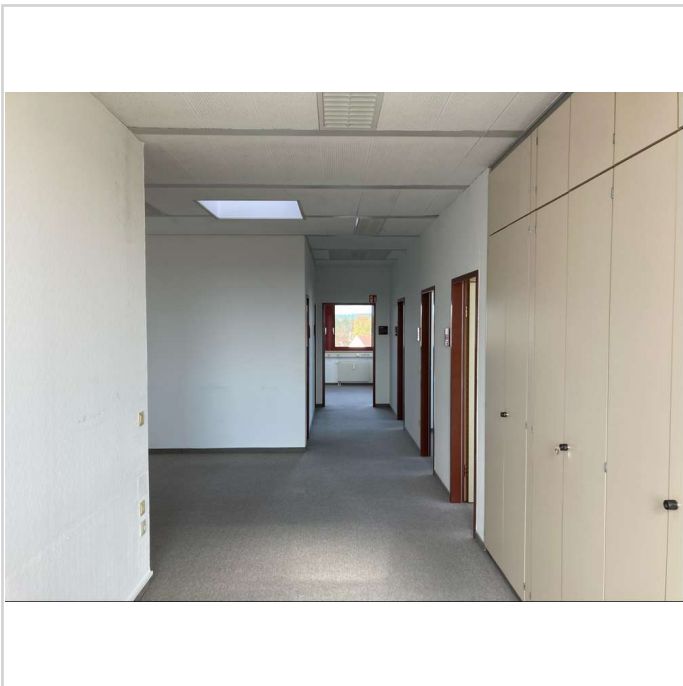
Gebäudevorderseite

3. OG mit Lift - helle Büroräume ca. 97 m² zentral in Röthenbach

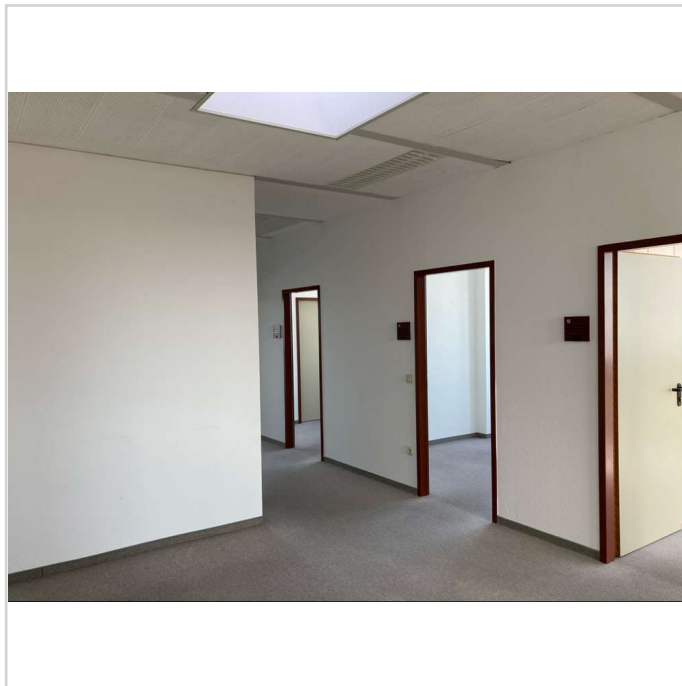


Karlstr. 2
90552 Röthenbach

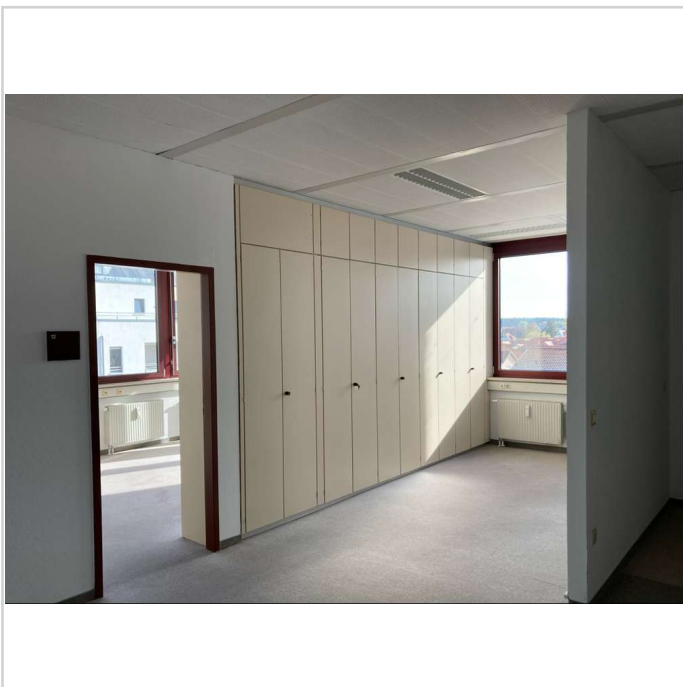
Miet-/Kaufobjekt: Miete
Büro-/Praxisfläche: 96,98 m²
Miete pro Monat: 824,33 EUR



GewerbeKarlstrEingang



GewerbeKarlstrBüro2



GewerbeKarlstrSchrank



GewerbeKarlstrWC

3. OG mit Lift - helle Büroräume ca. 97 m² zentral in Röthenbach



Karlstr. 2
90552 Röthenbach

Miet-/Kaufobjekt: Miete
Büro-/Praxisfläche: 96,98 m²
Miete pro Monat: 824,33 EUR

