

## Soziale Beratung

Kommen Sie mit Ihrem Anliegen in Ihren SIGENA-Nachbarschaftstreff Mögeldorf. Egal ob Sie sich in einer besonderen Lebenssituation befinden, Sie bei einem Formular oder Antrag Hilfe benötigen oder ein persönliches Anliegen ganz anderer Art besprechen möchten.

Ich habe ein offenes Ohr für Sie.

Sollte ich Ihnen nicht persönlich weiterhelfen können, vermittele ich Sie gern.

## Pflegeberatung

Die Leiterin des Assistenz- und Pflegedienstes der Lebenshilfe Nürnberg, Frau Neumann, berät und unterstützt Sie in allen Fragen rund um die pflegerische Versorgung zu Hause.

Vereinbaren Sie einfach einen Termin.

Beratungen können im SIGENA-Nachbarschaftstreff, bei Ihnen zu Hause oder am Telefon stattfinden.

## Kontakt

**SIGENA Mögeldorf**  
Ostendstraße 85  
90482 Nürnberg



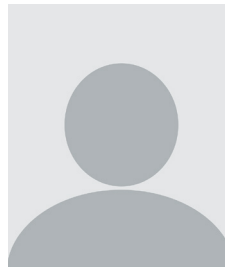
Ihre SIGENA-Koordinatorin und Mitarbeiterin der Lebenshilfe:



**Franka Schelter-Erfurt**

E-Mail:  
sigena@lhnbg.de  
Tel.: 0911 / 58 79 33 34

Ansprechpartnerin Pflege:



**Silka Neumann**

E-Mail:  
NeumannS@lhnbg.de  
Tel.: 0911 / 58 79 33 33



## SIGENA Mögeldorf



## SIGENA

Die wbg und die Lebenshilfe Nürnberg unterstützen mit ihrem Quartiersprojekt **SIGENA** – **Sicher-Gewohnt-Nachbarschaftlich** den Wunsch vieler Menschen möglichst lange im bekannten Umfeld leben zu können.

## SIGENA-Wohnungen

In der Ostendstraße 85 befinden sich in unmittelbarer Nähe des SIGENA-Stützpunktes sechs SIGENA-Wohnungen. Es sind geförderte Wohnungen für Menschen mit einem höheren Hilfebedarf. Sie sind deshalb mit bodengleichen Duschen ausgestattet, ohne Türschwellen und mit dem Aufzug erreichbar. Wünschen Sie weitere Informationen? Die SIGENA-Koordinatorin hilft Ihnen gerne weiter.



## SIGENA-Nachbarschaftstreff

Es erwarten Sie ein Gemeinschaftsraum, eine Küche und barrierefreie Toiletten. Begegnen Sie im SIGENA-Nachbarschaftstreff Ihren Nachbarn und treffen Sie Bekannte.

Miteinander Zeit verbringen - lachen, essen, spielen, sich bewegen oder einfach bei einer Tasse Kaffee ins Gespräch kommen.

Möglichkeiten der Begegnung:

**Jeden Dienstag von 12:00 bis 13:00 Uhr bei selbst gekochtem Essen.**

**Jeden Mittwoch von 14:00 bis 16:00 Uhr beim Offenen SIGENA-Treff mit Kaffee und Kuchen.**

Ihre gelesene Literatur können Sie bei SIGENA abgeben und dafür andere literarische Schätze mitnehmen.

Nach Absprache können Sie den SIGENA-Nachbarschaftstreff auch für Ihre Familienfeiern nutzen.

Ob Groß oder Klein, Single oder Familie: im SIGENA-Nachbarschaftstreff sind alle herzlich willkommen!

## Mitmachen

Sie möchten Ihren Mitmenschen helfen oder Ihre eigenen Ideen verwirklichen?

Bei SIGENA können Sie das!

Beispiele für Ihr Engagement:

- einen Literaturkreis oder eine Reparatur anbieten
- allein lebende Nachbarn besuchen
- in Notzeiten den Einkauf für bewegungseingeschränkte Nachbarn übernehmen

Melden Sie sich einfach bei mir und wir schauen gemeinsam, wie Sie sich einbringen und den SIGENA-Nachbarschaftstreff in Mögeldorf mitgestalten können.