

Dreizimmerwohnung am Dr.-Luppe-Platz!



Allgemein:

Objektnr. extern:	10/101601/2/1004	Stand vom:	11.04.2025
Nutzungsart:	Wohnen	Vermarktungsart:	Miete/Pacht
Objektart:	Wohnung	Baujahr:	1951
Straße:	Dr.-Luppe-Platz 2	Ort:	90443 Nürnberg
Verfügbar ab:	23.04.2025	Wohnfläche:	61,38 m ²
Etage:	2	Anzahl Zimmer:	3,0
Anzahl Schlafzimmer:	2,0	Anzahl Badezimmer:	1,0
Zustand:	Gepflegt	Ausstattungskategorie:	Standard
Wohnberechtigungsschein:	nicht erforderlich		

Preise:

Nettokaltmiete:	567,15 €	Nebenkosten:	118,00 €
Gesamtmieta	685,15 €		

Ansprechpartner:

Name: Puchta

Infrastruktur:

Objektbeschreibung:

Das Haus befindet sich in unserem Kernwohngebiet Gibitzenhof und umschließt mit den Nachbarhäusern einen gemeinsamen, großen Innenhof mit Spielplatz und den Müllständen. Alle Geschäfte des täglichen Bedarfs sind fußläufig in wenigen Minuten erreichbar, ebenso die nächstgelegenen Haltestellen des öffentlichen Nahverkehrs.

Das Betriebsgelände der N-Ergie ist direkt in der Nachbarschaft!

Lage:

Der Stadtteil Gibitzenhof befindet sich im Süden Nürnbergs. Die Innenstadt ist über die Gibitzenhofstraße in nur 10

Fahrminuten erreichbar. Mit der Straßenbahn gelangen Sie in ca. 10 Minuten zum Verkehrsknotenpunkt Plärrer, von dem Sie mit der U-Bahn die Innenstadt, Hauptbahnhof und Flughafen erreichen können. Naherholungsmöglichkeiten sind beispielsweise durch den Luitpoldhain und den Dutzendteich gegeben (Buslinie 65 / Haltestelle Dianaplatz, ca. 20 Minuten Fahrzeit). In unmittelbarer Nähe befinden sich Einkaufs- und Ausgehmöglichkeiten, Spielplätze, Kindergärten sowie Schulen. Um das Objekt sind zahlreiche öffentliche Stellflächen gelegen.

Ausstattung:

- Alle Fußböden sind mit PVC Oberböden ausgelegt
- Kinderzimmer mit Fenster
- Badezimmer, raumhoch gefliest, innenliegend, Dusche, Waschbecken, Heizkörper, Elektrodurchlauferhitzer, Fußboden gefliest/Elastomer
- großzügiges Elternschlafzimmer mit großem Fenster
- geräumiges, helles Wohnzimmer
- Große Küche mit Fliesenspiegel und Platz für Esstisch
- eigenes Kellerabteil

Die Wohnung wird, wie abgebildet, ungestrichen, übergeben. Hier können Sie wunderbar Ihre eigenen Vorstellungen zur Wandgestaltung selbst umsetzen.

Hausmeisterdienst ist in den Betriebskosten enthalten!
Die wbg Nürnberg GmbH stellt keine Einbauküche zur Verfügung.

Bilder

Wohnzimmer



Schlafzimmer



Küche



Bad



Flur



Gebäudebild

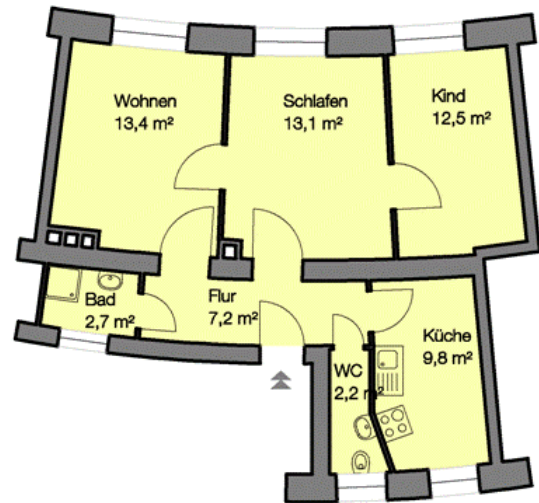


Gebäudebild



Grundriss

101601-2-1004
Dr.-Luppe-Platz 2 2.OG R
90443 Nürnberg



Angaben ohne Gewähr
WBG Nürnberg Gruppe