

Helle, gut geschnittene 2-Zimmer-Wohnung im Erdgeschoss



Allgemein:

Objektnr. extern:	10/101603/2/1001	Stand vom:	10.02.2026
Nutzungsart:	Wohnen	Vermarktungsart:	Miete/Pacht
Objektart:	Wohnung	Baujahr:	1951
Straße:	Dr.-Luppe-Platz 12	Ort:	90443 Nürnberg
Verfügbar ab:	16.01.2026	Wohnfläche:	58,15 m²
Anzahl Zimmer:	2,0	Anzahl Schlafzimmer:	1,0
Anzahl Badezimmer:	1,0	Wohnberechtigungsschein:	nicht erforderlich

Preise:

Nettokaltmiete:	540,80 €	Nebenkosten:	117,00 €
Gesamtmieta	657,80 €		

Ansprechpartner:

Name: Rotariu

Infrastruktur:

Objektbeschreibung:

Die 2-Zimmer-Wohnung befindet sich im Erdgeschoss eines Mehrfamilienhauses und zeichnet sich durch funktionale Raumaufteilung ohne versenkten Platz aus. Wenn Sie die Wohnung betreten, gelangen Sie in die Diele, von der aus Sie alle Zimmer erreichen.

Die Wohnung ist kurzfristig oder nach Vereinbarung beziehbar.

Lage:

Der Stadtteil Gibitzenhof befindet sich im Süden Nürnbergs. Die Innenstadt ist über die Gibitzenhofstraße in nur 10 Fahrminuten erreichbar. Mit der Straßenbahn gelangen Sie in ca. 10 Minuten zum Verkehrsknotenpunkt Plärrer, von dem Sie mit der U-Bahn die Innenstadt, Hauptbahnhof und Flughafen erreichen können. Naherholungsmöglichkeiten

sind beispielsweise durch den Luitpoldhain und den Dutzendteich gegeben (Buslinie 65 / Haltestelle Dianaplatz, ca. 20 Minuten Fahrzeit). In unmittelbarer Nähe befinden sich Einkaufs- und Ausgelmöglichkeiten, Spielplätze, Kindergärten sowie Schulen. Um das Objekt sind zahlreiche öffentliche Stellflächen gelegen.

Ausstattung:

- Helle, große Räume
- Geräumige Wohnküche
- Gefliestes Badezimmer mit Fenster und Badewanne
- Loggia als Abstellraum mit Waschmaschinenanschluss
-
- WC separat
- Kunststofffenster mit Isolierverglasung und Jalousien
-
- Beheizung über Fernwärme
-
- Elektroherdanschluss in der Küche
- Breitbandkabelanschluss
-
- Kellerabteil

Interessiert? Wir freuen uns auf Ihre Bewerbung.

Bilder

Gebäudebild



Photo-6



Photo-7



Photo-1



Photo-2



Photo-3



Photo-4

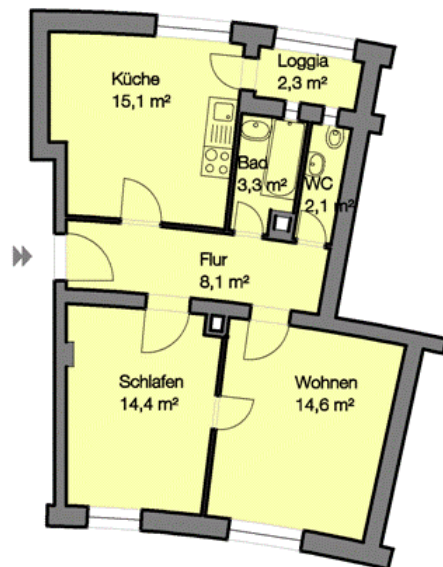


Photo-5



Grundriss

101603-2-1001
Dr.-Luppe-Platz 12 EG R
90443 Nürnberg



Angaben ohne Gewähr
WBG Nürnberg Gruppe