

Verfügbar ab sofort! 3-ZW in Gibitzenhof



Allgemein:

Objektnr. extern:	10/101704/7/1007	Stand vom:	22.01.2026
Nutzungsart:	Wohnen	Vermarktungsart:	Miete/Pacht
Objektart:	Wohnung	Baujahr:	1927
Straße:	Speyerer Str. 30	Ort:	90443 Nürnberg
Verfügbar ab:	01.02.2026	Wohnfläche:	71,35 m²
Etage:	3	Anzahl Zimmer:	3,0
Anzahl Schlafzimmer:	2,0	Anzahl Badezimmer:	1,0
Zustand:	Gepflegt	Ausstattungskategorie:	Standard
Wohnberechtigungsschein:	nicht erforderlich		

Preise:

Nettokaltmiete:	704,94 €	Nebenkosten:	158,00 €
Gesamtmiete	862,94 €		

Ansprechpartner:

Name:	Thiele
--------------	--------

Infrastruktur:

Lage:

Der Stadtteil Gibitzenhof befindet sich im Süden Nürnbergs. Die Innenstadt ist über die Gibitzenhofstraße in nur 10 Fahrminuten erreichbar. Mit der Straßenbahn gelangen Sie in ca. 10 Minuten zum Verkehrsknotenpunkt Plärrer, von dem Sie mit der U-Bahn die Innenstadt, Hauptbahnhof und Flughafen erreichen können. Naherholungsmöglichkeiten sind beispielsweise durch den Luitpoldhain und den Dutzendteich gegeben (Buslinie 65 / Haltestelle Dianaplatz, ca. 20 Minuten Fahrzeit). In unmittelbarer Nähe befinden sich Einkaufs- und Ausgelmöglichkeiten, Spielplätze, Kindergärten sowie Schulen. Um das Objekt sind zahlreiche öffentliche Stellflächen gelegen.

Ausstattung:

- Bad mit Badewanne und Fenster
- Warmwasseraufbereitung über Elektrodurchlauferhitzer
- Beheizung über Fernwärme
- Waschmaschinenanschluss im Badezimmer
- Linoleumboden gesamte Wohnung
- Eigenes Kellerabteil

Sonstiges:

- Seitens der wbg Nürnberg wird keine Einbauküche zur Verfügung gestellt
- Die Wohnung wird ungestrichen übergeben

Bilder

Wohnzimmer



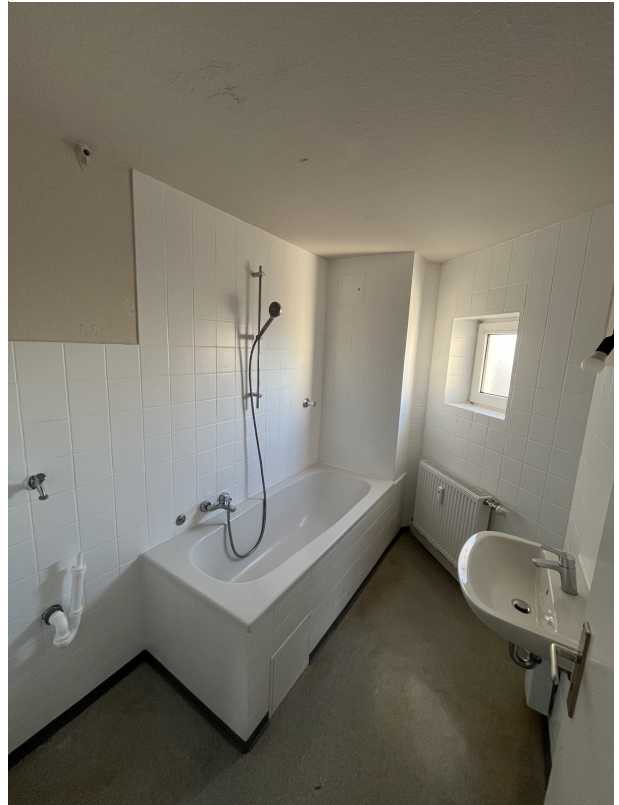
Schlafzimmer



Kinderzimmer



Bad



WC



Küche



Flur



Flur



Abstellraum



Gebäudebild

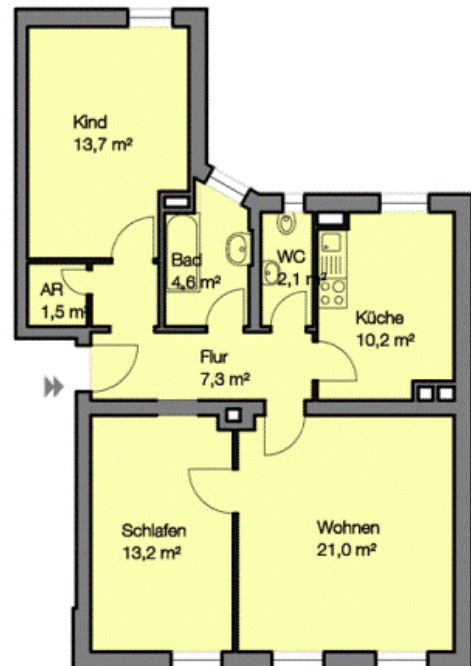


Gebäudebild



Grundriss

101704-7-1007
Speyerer Str. 30 3.OG R
90443 Nürnberg



Angaben ohne Gewähr
WBG Nürnberg Gruppe