

## Gute Anbindung an den ÖPNV



## Allgemein:

<b>Objektnr. extern:</b>	10/102006/5/1021	<b>Stand vom:</b>	28.01.2026
<b>Nutzungsart:</b>	Wohnen	<b>Vermarktungsart:</b>	Miete/Pacht
<b>Objektart:</b>	Wohnung	<b>Baujahr:</b>	1950
<b>Straße:</b>	Rothenburger Str. 206	<b>Ort:</b>	90439 Nürnberg
<b>Verfügbar ab:</b>	02.02.2026	<b>Wohnfläche:</b>	34,01 m²
<b>Etage:</b>	5	<b>Anzahl Zimmer:</b>	2,0
<b>Anzahl Schlafzimmer:</b>	1,0	<b>Anzahl Badezimmer:</b>	1,0
<b>Zustand:</b>	Gepflegt	<b>Wohnberechtigungsschein:</b>	nicht erforderlich

## Preise:

<b>Nettokaltmiete:</b>	380,91 €	<b>Nebenkosten:</b>	83,00 €
<b>Gesamtmiete</b>	463,91 €		

## Ansprechpartner:

<b>Name:</b>	Ferstl
--------------	--------

## Infrastruktur:

## Objektbeschreibung:

Die Wohnung verfügt über folgende Ausstattungsmerkmale:

## Lage:

Der Stadtteil Sündersbühl liegt im Westen Nürnbergs. Die Innenstadt ist mit dem Auto in nur 10 Fahrminuten über die Rothenburger Straße erreichbar. Mit mehreren Bus- und einer U-Bahnlinie (U3) ist Sündersbühl sehr gut an das öffentliche Verkehrsnetz eingebunden. Diese bringen Sie schnell zu zentralen Punkten in der Stadt sowie zu wichtigen Anschlussstellen wie den Hauptbahnhof oder den Flughafen. Für den täglichen Bedarf gibt es mehrere Lebensmittelgeschäfte und Supermärkte, Bäcker, Apotheken sowie Ärzte. Für Familien befinden sich fußläufig auch ein Kindergarten und eine Grundschule in der Nähe. Der Westpark und die zahlreichen Grünflächen entlang der

Wohnanlage laden als Naherholungsmöglichkeit zum Verweilen und einen Spaziergang ein.

## Ausstattung:

---

- modernes Fliesenband in der Küche
- anthrazitfarbener Elastomer in der Küche
- elektrischer Durchlauferhitzer in der Küche
- Waschmaschinenanschluss in der Küche
- Badezimmer mit Dusche
- Handtuchhalterung im Bad
- beige Linoleumböden im Flur, WZ und SZ
- Wände und Decken verputzt und zum Streichen vorbereitet
- Türöffner

## Sonstiges:

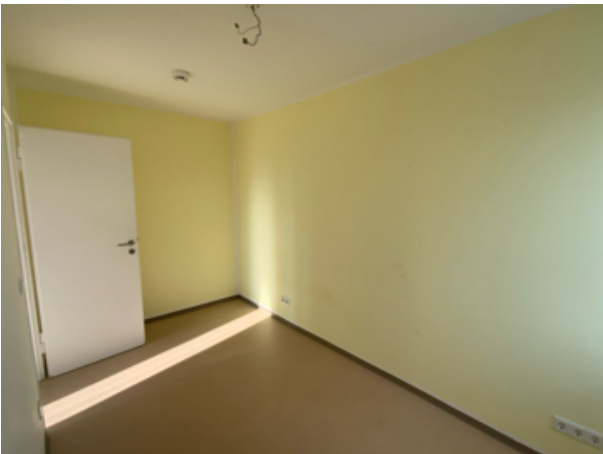
---

oben rechts

## Bilder

---

Schlafzimmer



Schlafzimmer



Küche



Abstellnische



Flur



Bad



Gebäudebild

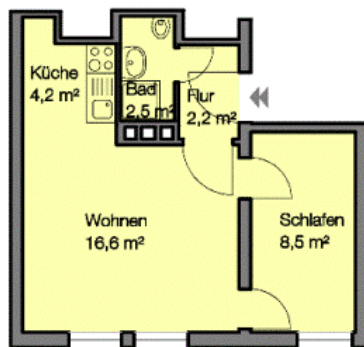


Gebäudebild



## Grundriss

102006-5-1021  
Rothenburger Str. 206 5.OG R  
90439 Nürnberg



Angaben ohne Gewähr  
WBG Nürnberg Gruppe