

Dreizimmerwohnung in Sündersbühl mit Balkon!



Allgemein:

Objektnr. extern:	10/102017/1/1007	Stand vom:	28.03.2025
Nutzungsart:	Wohnen	Vermarktungsart:	Miete/Pacht
Objektart:	Wohnung	Baujahr:	1955
Straße:	Zollerstr. 12	Ort:	90439 Nürnberg
Verfügbar ab:	18.12.2024	Wohnfläche:	58,23 m ²
Etage:	3	Anzahl Zimmer:	3,0
Anzahl Schlafzimmer:	2,0	Anzahl Badezimmer:	1,0
Zustand:	Gepflegt	Ausstattungskategorie:	Standard
Wohnberechtigungsschein:	nicht erforderlich		

Preise:

Nettokaltmiete:	615,69 €	Nebenkosten:	131,00 €
Gesamtmiete	746,69 €		

Ansprechpartner:

Name: Puchta

Infrastruktur:

Objektbeschreibung:

Das Haus befindet sich in unserem Kernwohngebiet Sündersbühl, direkt an der gleichnamigen U-Bahnstation. Die Anbindung an den öffentlichen Nahverkehr ist daher exzellent!

Gemeinsam mit den Nachbarhäusern bildet es eine hübsche Gruppe mit Mietwohnungen aller Größen, dementsprechend gemischt ist auch die Nachbarschaft. Sie finden alle Geschäfte des täglichen Bedarfs in unmittelbarer Nähe und auch Schulen, Kindergarten, Ärzte und sogar ein weitläufiger Park sind nur wenige Meter entfernt.

Lage:

Der Stadtteil Sündersbühl liegt im Westen Nürnbergs. Die Innenstadt ist mit dem Auto in nur 10 Fahrminuten über die Rothenburger Straße erreichbar. Mit mehreren Bus- und einer U-Bahnlinie (U3) ist Sündersbühl sehr gut an das öffentliche Verkehrsnetz eingebunden. Diese bringen Sie schnell zu zentralen Punkten in der Stadt sowie zu wichtigen Anschlussstellen wie den Hauptbahnhof oder den Flughafen. Für den täglichen Bedarf gibt es mehrere Lebensmittelgeschäfte und Supermärkte, Bäcker, Apotheken sowie Ärzte. Für Familien befinden sich fußläufig auch ein Kindergarten und eine Grundschule in der Nähe. Der Westpark und die zahlreichen Grünflächen entlang der Wohnanlage laden als Naherholungsmöglichkeit zum Verweilen und einen Spaziergang ein.

Ausstattung:

- Alle Fußböden sind mit PVC Oberböden ausgelegt
- Kinderzimmer mit Fenster zur Grünanlage
- Badezimmer, gefliest, innenliegend, Badewanne, Waschbecken, Fußboden gefliest/Elastomer
- getrenntes WC mit Waschbecken
- großzügiges Elternschlafzimmer mit großem Fenster
- geräumiges, helles Wohnzimmer mit Zugang zum Balkon
- Küche mit Balkonzugang und Fliesenspiegel
- eigenes Kellerabteil

Die Wohnung wird, wie abgebildet, ungestrichen, übergeben. Hier können Sie wunderbar Ihre eigenen Vorstellungen zur Wandgestaltung selbst umsetzen.

Die Fußböden in den Wohnräumen und im Flur sind verspachtelt und zum selbst Verlegen der Oberbodenbeläge vorbereitet.

Hausmeisterdienst ist in den Betriebskosten enthalten!

Die wbg Nürnberg GmbH stellt keine Einbauküche zur Verfügung.

Bilder

Schlafzimmer



Kinderzimmer



Küche



Balkon



Bad



WC



Gebäudebild

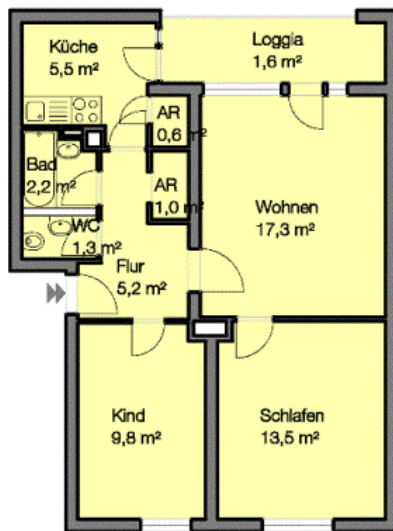


Gebäudebild



Grundriss

102017-1-1007
Zollerstr. 12 3.OG R
90439 Nürnberg



Angaben ohne Gewähr
WBG Nürnberg Gruppe