

Erstbezug durch Aufstockung! - Gut geschnittene 3-Zimmer-Wohnung mit Terrasse



Allgemein:

Objektnr. extern:	10/102123/1/1008	Stand vom:	02.04.2026
Nutzungsart:	Wohnen	Vermarktungsart:	Miete/Pacht
Objektart:	Wohnung	Baujahr:	1963
Straße:	Söderblomstr. 16	Ort:	90439 Nürnberg
Verfügbar ab:	01.06.2026	Wohnfläche:	59,63 m ²
Etage:	3	Anzahl Zimmer:	3,0
Anzahl Schlafzimmer:	2,0	Anzahl Badezimmer:	1,0
Wohnberechtigungsschein:	nicht erforderlich		

Preise:

Nettokaltmiete:	880,14 €	Nebenkosten:	137,15 €
Gesamtmiete	1.017,29 €		

Ansprechpartner:

Name: Rotariu

Infrastruktur:

Objektbeschreibung:

Die gut geschnittene 3-Zimmer-Wohnung im obersten Stockwerk - 3. Obergeschoss, ohne Aufzug - eines kleinen Mehrfamilienhauses wurde auf dem bereits vorhandenen Bestandsgebäude errichtet und bietet einen schönen Ausblick ins Grüne. Die große Sonnenterrasse ist über das Wohnzimmer und Kinderzimmer zugänglich und ist gewissermaßen eine Art zweites Wohnzimmer.

ACHTUNG: Aktuell werden am Objekt Arbeiten durchgeführt. Dementsprechend können keine Bilder zur Verfügung gestellt werden. Bei den sich im Anhang befindlichen Bildern handelt es sich teilweise um Beispiele!

Die Wohnung ist ab 01.06.2026 beziehbar!

Lage:

Der Stadtteil Sündersbühl liegt im Westen Nürnbergs. Die Innenstadt ist mit dem Auto in nur 10 Fahrminuten über die Rothenburger Straße erreichbar. Mit mehreren Bus- und einer U-Bahnlinie (U3) ist Sündersbühl sehr gut an das öffentliche Verkehrsnetz eingebunden. Diese bringen Sie schnell zu zentralen Punkten in der Stadt sowie zu wichtigen Anschlussstellen wie den Hauptbahnhof oder den Flughafen. Für den täglichen Bedarf gibt es mehrere Lebensmittelgeschäfte und Supermärkte, Bäcker, Apotheken sowie Ärzte. Für Familien befinden sich fußläufig auch ein Kindergarten und eine Grundschule in der Nähe. Der Westpark und die zahlreichen Grünflächen entlang der Wohnanlage laden als Naherholungsmöglichkeit zum Verweilen und einen Spaziergang ein.

Ausstattung:

- Große, helle Räume
- Wände und Decken sind verputzt und weiß gestrichen
- Weiße Türen und Türstöcke
- Bodentiefe Fensterfronten zur Terrasse sorgen für weniger Stromverbrauch und für eine angenehme Wohnatmosphäre mit lichterfüllten Räumen
- Koch-/ Wohn-/Essbereiche sind offen
- In Holzoptik Wineo Purline 1000 wischbarer Boden (Natürlicher und elastischer Kunststoff Bodenbelag) - in den Wohnräumen, Schlafräumen und Flur
- Anthrazitfarbene Bodenfliesen im Bad sowie Küchenbereich - Einbauküche wird nicht zur Verfügung gestellt
- Moderngefliestes Badezimmer (30x60 cm große, matt, weiße Wandfliesen) mit begehbare Dusche, Fenster, Handtuchheizkörper, Waschmaschinenanschluss
- Große Sonnenterrasse (Zugang über Kinderzimmer sowie über das Wohnzimmer)
- Abstellraum
- Klingel- und Sprechanlage zur Begrüßung der Gäste
- Elektroherdanschluss
- Breitbandkabelanschluss
- Eigener Kellerraum sorgt für zusätzlichen Stauraum
- Zentralheizung mit Fernwärme
- Warmwasserversorgung über Fernwärme

Interessiert? Wir freuen uns auf Ihre Bewerbung.

Bilder

IMG_2133



IMG_1933



IMG_1941



IMG_1948



IMG_1951

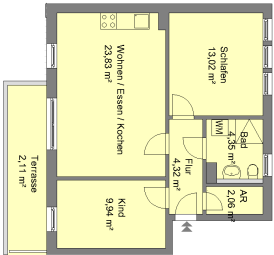


IMG_1947



Grundriss

102/123-1-1008
Sondermiete 21.000 €
50099 Vorkauf



Angaben ohne Gewähr
vhg Unternehmensgruppe