

Tolle 2 Zimmerwohnung in Gostenhof



Allgemein:

Objektnr. extern:	10/102304/2/1006	Stand vom:	20.06.2026
Nutzungsart:	Wohnen	Vermarktungsart:	Miete/Pacht
Objektart:	Wohnung	Baujahr:	1924
Straße:	Denisstr. 35	Ort:	90429 Nürnberg
Verfügbar ab:	10.07.2026	Wohnfläche:	48,24 m ²
Etage:	2	Anzahl Zimmer:	2,0
Anzahl Schlafzimmer:	1,0	Anzahl Badezimmer:	1,0
Zustand:	Gepflegt	Ausstattungskategorie:	Standard
Wohnberechtigungsschein:	nicht erforderlich		

Preise:

Nettokaltmiete:	452,01 €	Nebenkosten:	98,05 €
Gesamtmiete	550,06 €		

Ansprechpartner:

Name: Thiele

Infrastruktur:

Lage:

Das Objekt befindet sich im trendigen und beliebten Szeneviertel Gostenhof. Das Viertel zeichnet sich durch eine hervorragende Verkehrsanbindung rund um den Plärrer aus. Die U-Bahn Haltestelle Gostenhof ist nur eine Station vom zentralen Verkehrsknotenpunkt Plärrer entfernt. Hier laufen alle U-Bahnlinien, zahlreiche Bus- und Straßenbahnlinien zusammen. Neben der Nürnberger Altstadt, bietet Gostenhof selbst zahlreiche Einkaufsmöglichkeiten, ob es sich nun um einen großen Einkaufsmarkt oder einen Discounter handelt. Für die Freizeitgestaltung außer Haus bieten viele Kulturvereine, Clubs, das Planetarium und das Gostenhofer Hoftheater eine große Auswahl. Auch Cafés und Restaurants findet man hier zu Genüge. Für Entspannung an der frischen Luft sorgt die nahe gelegene Grünanlage des Rosenauparks. In Gostenhof befinden sich das Dürer-Gymnasium sowie weitere Schulen in unmittelbarer Nähe. Auch Kindergärten und Ärzte erreicht man fußläufig.

Ausstattung:

- Holzfenster
- Tageslichtbad mit Dusche
- Linoleumboden in allen Räumen / Bad gefliest
- Beheizung über Fernwärme
- Warmwasseraufbereitung über Elektrodurchlauferhitzer
- Eigenes Kellerabteil

Sonstiges:

- Seitens der wbg Nürnberg wird keine Einbauküche zur Verfügung gestellt

Bilder

Wohnzimmer



Schlafzimmer



Küche



Küche



Bad



Flur

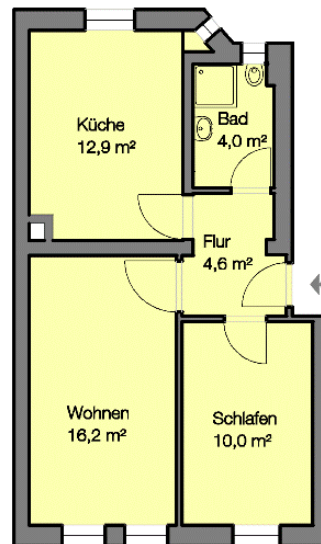


Gebäudebild



Grundriss

102304-2-1006
Denisstr. 35 2.OG R
90429 Nürnberg



Angaben ohne Gewähr
WBG Nürnberg Gruppe