

Geräumige und ruhige 2 Zimmer Wohnung - Dachterrasse gem. + TG Stellplat



Allgemein:

Objektnr. extern:	10/102512/1/1056	Stand vom:	03.06.2026
Nutzungsart:	Wohnen	Vermarktungsart:	Miete/Pacht
Objektart:	Wohnung	Baujahr:	1995
Straße:	Penzstr. 10	Ort:	90419 Nürnberg
Verfügbar ab:	15.06.2026	Wohnfläche:	56,44 m ²
Etage:	3	Anzahl Zimmer:	2,0
Anzahl Schlafzimmer:	2,0	Anzahl Badezimmer:	1,0
Zustand:	Gepflegt	Ausstattungskategorie:	Standard
Wohnberechtigungsschein:	nicht erforderlich		

Preise:

Nettokaltmiete:	584,72 €	Nebenkosten:	135,00 €
Duplex:	60,00 €	Gesamtmiete	719,72 €

Ansprechpartner:

Name: Gioftsiou

Infrastruktur:

Objektbeschreibung:

Wohnung direkt neben Nordklinikum in ruhiger Lage mit begrüntem Innenhof und Dachterrasse für gemeinschaftliche Nutzung.

Lage:

Das Objekt befindet sich im beliebten Stadtteil St. Johannis im Nord-Westen von Nürnberg. Das Trendviertel bietet mit diversen Einkaufsmöglichkeiten, Restaurants, Bars und kulturelle Einrichtungen sowie mit Kindergärten, Schulen, Ärzten und Apotheken eine hervorragende Infrastruktur für Jung und Alt. Nur einen kurzen Fußmarsch vom Wiesengrund entfernt, hat man hier nicht nur das Freibad-West gleich ums Eck, sondern kann sich ebenso an einem

großzügigen Freizeit- und Sportangebot erfreuen. Auch ein Spaziergang in die Innenstadt, entlang dem Fußweg an der Pegnitz, ist Erholung pur. Oder wie wäre es mit einem Abstecher in die tollen Hesperidengärten? Die Anbindung an die öffentlichen Verkehrsmittel und Straßen ist im Stadtteil St. Johannis durch die Straßenbahnlinie 4 , mehrere Buslinien, den angrenzenden NordWest-Ring und die nahegelegene Autobahn A73 hervorragend. Lassen Sie sich vom Charme dieses Stadtviertels verzaubern.

Ausstattung:

Ausstattungsbeschreibung

- + Bad mit WM Anschluss
- + große Räume
- + bodentiefe Fenster
- + Tiefgaragenstellplatz (Duplex) muss angemietet werden für 60,- mtl.
- + Gegensprechanlage
- + Waschraum (Münzwaschmaschinen)
- + Dachterrasse für gemeinschaftliche Nutzung
- + Arbeitszimmer oder größere Abstellkammer
- + Dachterrasse gem. Nutzung
- + Personenaufzug

Bilder

Gebäudebild



Schlafzimmer



Schlafzimmer



Wohnzimmer



Ausblick



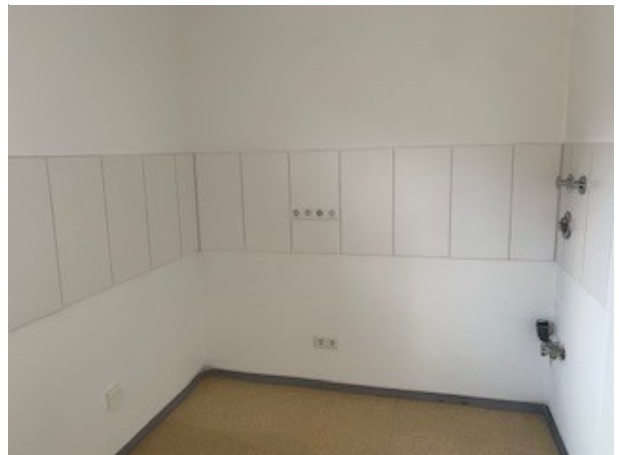
Flur



Wohnzimmer



Küche



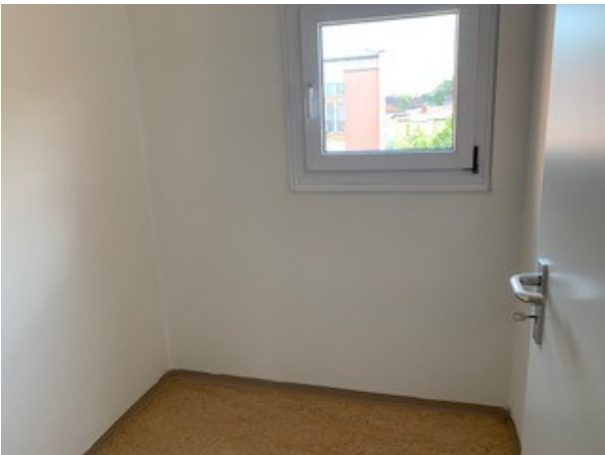
Bad



WM Anschluss

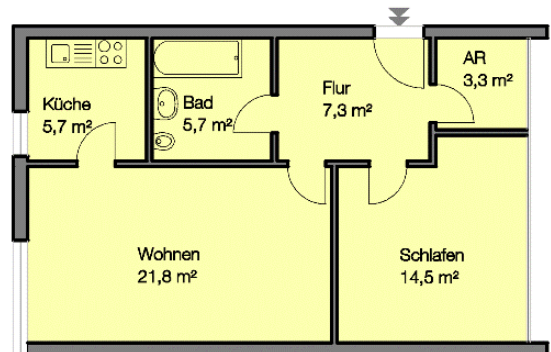


Arbeitszimmer



Grundriss

102512-1-1056
Penzstr. 10 III.
90419 Nürnberg



Angaben ohne Gewähr
WBG Nürnberg Gruppe