

Moderner Zweitbezug mit Loggia



Allgemein:

Objektnr. extern:	10/102645/1/1002	Stand vom:	11.06.2026
Nutzungsart:	Wohnen	Vermarktungsart:	Miete/Pacht
Objektart:	Wohnung	Baujahr:	2024
Straße:	Grünewaldstr. 16	Ort:	90408 Nürnberg
Verfügbar ab:	15.07.2026	Wohnfläche:	69,97 m ²
Etage:	1	Anzahl Zimmer:	3,0
Anzahl Schlafzimmer:	2,0	Anzahl Badezimmer:	1,0
Wohnberechtigungsschein:	nicht erforderlich		

Preise:

Nettokaltmiete:	960,69 €	Nebenkosten:	163,73 €
Garage:	70,00 €	Gesamtmiete	1.124,42 €

Ansprechpartner:

Name: Ferstl

Infrastruktur:

Objektbeschreibung:

Die Wohnung verfügt über folgende Ausstattungsmerkmale:

Lage:

Das Objekt befindet sich in zentraler Lage in der begehrten Nürnberger Nordstadt. Die Innenstadt und die Nürnberger Burg erreichen Sie bequem mit dem Auto, öffentlichen Verkehrsmitteln (U-Bahn-Linie 3, Straßenbahn bzw. zwei Buslinien) oder auch einfach bei einem schönen Spaziergang zu Fuß. Im Stadtviertel gibt es mehrere Kindergärten und Schulen, aber auch Ärzte, Apotheken, Restaurants und verschiedenste Einkaufsmöglichkeiten, die alle fußläufig erreichbar sind. Wer gern im Grünen ist, für den ist der unweit gelegene Nürnberger Stadtpark oder auch der Marienbergpark eine willkommene Abwechslung zum Arbeitsalltag. Aber auch der schön angelegte Burggarten lädt

zum Entspannen und Verweilen ein. Wer kurze Wege in die City wünscht, ist hier genau richtig. Und egal ob Jung oder Alt – hier werden Sie sich ganz sicher wohlfühlen.

Ausstattung:

- Vinylboden in Holzoptik in den Wohnräumen sowie im Flur
- modern gefliestes Badezimmer (anthrazitfarbene Bodenfliesen, weiße Wandfliesen)
- anthrazitfarbene Bodenfliesen in der Kochnische
- Rollläden an allen Fenstern
- Gegensprechanlage

Von dem Vormieter kann eine Einbauküche abgelöst werden. Dies ist jedoch keine Voraussetzung für die Anmietung der Wohnung.

Für die Wohnung besteht die Anmietpflicht eines Tiefgaragenstellplatzes. Die monatliche Miete hierfür beträgt 70,00 €.

Bilder

Wohnzimmer



Flur



Schlafzimmer 1



Schlafzimmer 2



Bad



Küche



Küche



Gebäudebild

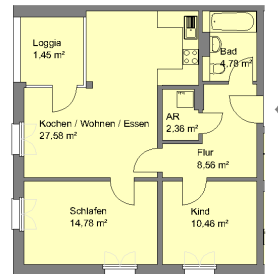


Gebäudebild



Grundriss

102645-1-1002
Grünewaldstr. 16, 1.OG 2
90408 Nürnberg



Angaben ohne Gewähr
wbg Nürnberg GmbH Immobilienunternehmen