

Nähe U-Bahn Schoppershof - 3 ZW ab Mitte Juli verfügbar!



Allgemein:

Objektnr. extern:	10/102801/5/1001	Stand vom:	08.07.2026
Nutzungsart:	Wohnen	Vermarktungsart:	Miete/Pacht
Objektart:	Wohnung	Baujahr:	1940
Straße:	Welserstr. 31	Ort:	90489 Nürnberg
Verfügbar ab:	20.07.2026	Wohnfläche:	53,51 m ²
Anzahl Zimmer:	3,0	Anzahl Schlafzimmer:	2,0
Anzahl Badezimmer:	1,0	Zustand:	Gepflegt
Ausstattungskategorie:	Standard	Wohnberechtigungsschein:	nicht erforderlich

Preise:

Nettokaltmiete:	552,22 €	Nebenkosten:	130,00 €
Gesamtmiete	682,22 €		

Ansprechpartner:

Name: Akbaba

Infrastruktur:

Lage:

Der Stadtteil Schoppershof liegt im Nord-Osten Nürnbergs, die Altstadt ist in nur 10 Fahrminuten mit den öffentlichen Verkehrsmitteln erreichbar. Neben der ruhigen Lage außerhalb des Stadtzentrums haben Sie eine sehr gute Anbindung über die Äußere Bayreuther Straße an das innerstädtische Hauptverkehrsnetz und zur B14 und B 2. In wenigen Gehminuten erreichen Sie die U-Bahnhaltestelle U 2 oder U 21 Schoppershof, Buslinie 45 oder die Straßenbahnlinie 8. Direkt im Stadtteil finden Sie diverse Einkaufsmöglichkeiten wie Lebensmittelläden, Bäcker und andere kleine Geschäfte. Für einen Einkaufsbummel lädt das nahegelegene Mercado ein. Schulen und Kindergärten befinden sich ebenso in unmittelbarer Nähe wie auch Naherholungsmöglichkeiten, wie beispielsweise der Rechenberg oder der Stadtpark. In der Sternwarte haben Sie zudem die Möglichkeit sich die fabelhafte Welt der Astronomie näher zu bringen.

Ausstattung:

- Kunststofffenster
- Bad mit Badewanne
- Waschmaschinenanschluss im Badezimmer
- Beheizung der Wohnung über Gasttagenheizung
- Warmwasseraufbereitung über Elektrodurchlauferhitzer
- Linoleumboden in allen Räumen
- Eigenes Kellerabteil

Sonstiges:

- Seitens der wbg Nürnberg wird keine Einbauküche zu Verfügung gestellt
- Die Wohnung wird ungestrichen übergeben

Bilder

Gebäudebild



Wohnzimmer



Schlafzimmer



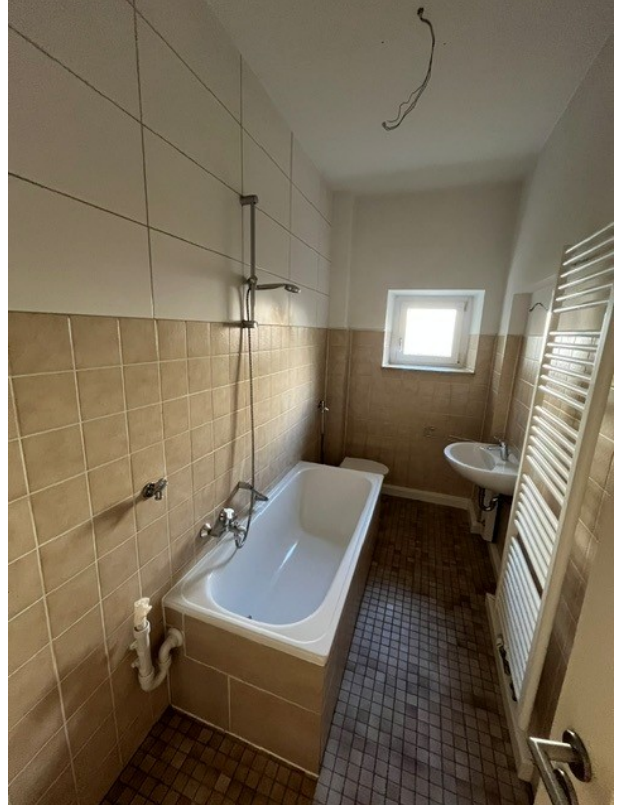
Schlafzimmer



Küche



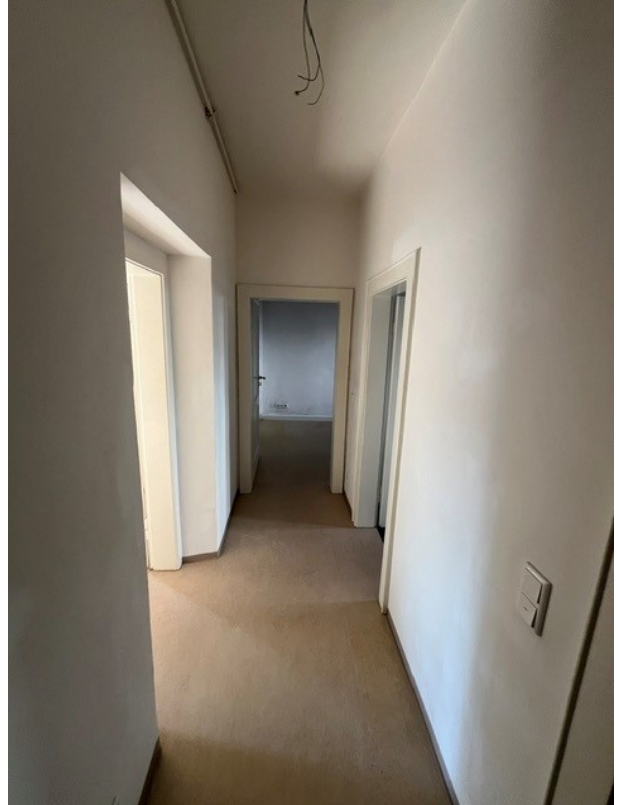
Bad



Kinderzimmer

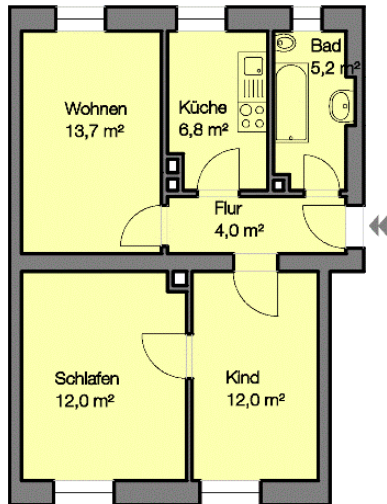


Flur



Grundriss

102801-5-1001
Welserstr. 31 EG
90489 Nürnberg



Angaben ohne Gewähr
WBG Nürnberg Gruppe