

Hell durchflutete 3-Zimmer-Sohnung mit Balkon - Nähe Wöhrder See



Allgemein:

Objektnr. extern:	10/102908/1/1001	Stand vom:	08.05.2026
Nutzungsart:	Wohnen	Vermarktungsart:	Miete/Pacht
Objektart:	Wohnung	Baujahr:	1923
Straße:	Speckhartstr. 11	Ort:	90482 Nürnberg
Verfügbar ab:	01.05.2026	Wohnfläche:	62,76 m ²
Anzahl Zimmer:	3,0	Anzahl Schlafzimmer:	2,0
Anzahl Badezimmer:	1,0	Wohnberechtigungsschein:	nicht erforderlich

Preise:

Nettokaltmiete:	626,97 €	Nebenkosten:	102,00 €
Gesamtmiete	728,97 €		

Ansprechpartner:

Name: Rotariu

Infrastruktur:

Objektbeschreibung:

Die angebotene ruhige und schön geschnittene 3-Zimmer-Wohnung mit Balkon befindet sich im EG eines kleinen Mehrfamilienhauses in einer gediegenen Wohnanlage in Nürnberg-Mögeldorf in unmittelbarer Nähe des Wöhrder Sees.

Die Infrastruktur in der Umgebung ist sehr gut - die S-Bahn befindet sich ganz in der Nähe, Bus und Autobahn sind ebenfalls leicht erreichbar. Einkaufsmöglichkeiten und sonstige Einrichtungen des täglichen Bedarfs sind gut erreichbar.

Parkplätze sind im Umfeld der Wohnung sowohl öffentlich als auch für Bewohner mit Anwohnerparkausweis vorhanden - diesen können Sie bei der Stadt Nürnberg erwerben.

Interessiert? Wir freuen uns auf Ihre Bewerbung.

Lage:

Die erstgebaute Wohnanlage der wbg - in Mögeldorf - befindet sich im östlichen Teil Nürnbergs, gegenüber des Business-Tower. Dieses Ensemble wurde umfangreich modernisiert. Dabei wurde der historische Charakter des Gebiets beibehalten. Durch eine sehr gute Anbindung an das öffentliche Verkehrsnetz mit Bus, Straßenbahn und S-Bahn erreichen Sie schnell die Innenstadt, sowie außenliegende Stadtteile. In der Nähe befinden sich zahlreiche Geschäfte, Kindergärten und Schulen. Im alten Kern von Mögeldorf finden sie Gasthäuser, sowie einige Herrensitze und auch die „Satzinger-Mühle“. Das weitläufige Gelände rund um den Wöhrder See und Wöhrder Wiese, welches fußläufig erreichbar ist, bietet mit einem Naturlehrpfad, dem Freibad am Pulversee, Fitness- und Tennisplätzen viele Freizeitmöglichkeiten. Beidseitig entlang der Pegnitz, können Sie meist abseits des Verkehrs, auf den Wander- und Fahrradwegen interessante Touren in die Stadt oder entlang des Flusses unternehmen.

Ausstattung:

- Helle, große Räume
- Badezimmer mit Wanne und Fenster
- Kunststofffenster mit Rollläden
- Balkon
- Elektroherdanschluss
- Breitbandkabelanschluss

- Zentralheizung mit Fernwärme

Die Wohnung ist kurzfristig oder nach Vereinbarung beziehbar.

Bilder

Gebäudebild



WoAb_-1101550_Wohnzimmer_Bild1



WoAb_-1101550_Balkon I_Bild1



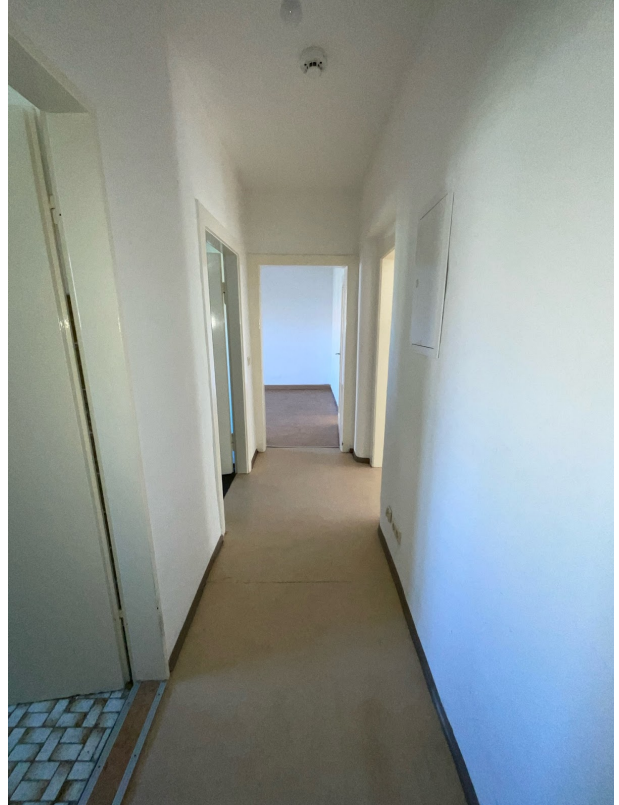
WoAb_-1101550_Schlafzimmer_Bild1



WoAb_-1101550_Zimmer I_Bild1



WoAb_-1101550_Vorplatz_Bild1



WoAb_-1101550_Küche_Bild2

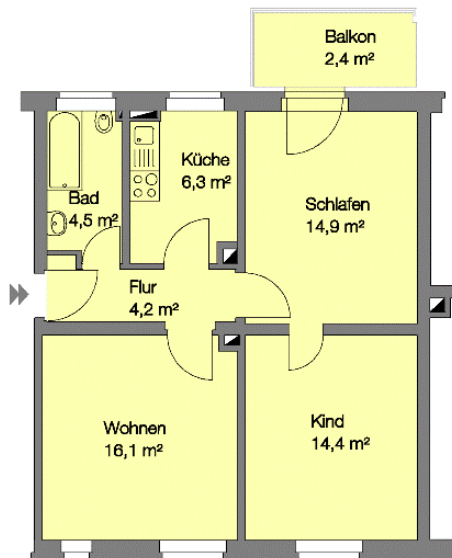


WoAb_-1101550_Bad mit WC_Bild1



Grundriss

102908-1-1001
Speckhartstr. 11 EG R
90482 Nürnberg



Angaben ohne Gewähr
WBG Nürnberg Gruppe