

Gut geschnittene 4-Zimmer-Wohnung mit Balkon - Nähe Wöhrder See



Allgemein:

Objektnr. extern:	10/102930/2/1005	Stand vom:	05.05.2026
Nutzungsart:	Wohnen	Vermarktungsart:	Miete/Pacht
Objektart:	Wohnung	Baujahr:	1923
Straße:	Erhardstr. 13	Ort:	90482 Nürnberg
Verfügbar ab:	01.03.2026	Wohnfläche:	69,32 m ²
Etage:	2	Anzahl Zimmer:	4,0
Anzahl Schlafzimmer:	3,0	Anzahl Badezimmer:	1,0
Wohnberechtigungsschein:	nicht erforderlich		

Preise:

Nettokaltmiete:	733,41 €	Nebenkosten:	119,00 €
Gesamtmieta	852,41 €		

Ansprechpartner:

Name: Rotariu

Infrastruktur:

Objektbeschreibung:

Die angebotene ruhige und schön geschnittene 4-Zimmer-Wohnung befindet sich im 2. Obergeschoss - ohne Aufzug - eines kleinen Mehrfamilienhauses in einer gediegenen Wohnanlage in Nürnberg-Mögeldorf in unmittelbarer Nähe des Wöhrder Sees. Die zentrale Diele bietet Zutritt zu allen Räumen.

Die Infrastruktur in der Umgebung ist sehr gut - die S-Bahn befindet sich ganz in der Nähe, Bus und Autobahn sind ebenfalls leicht erreichbar. Einkaufsmöglichkeiten und sonstige Einrichtungen des täglichen Bedarfs sind gut erreichbar.

Parkplätze sind im Umfeld der Wohnung sowohl öffentlich als auch für Bewohner mit Anwohnerparkausweis vorhanden - diesen können Sie bei der Stadt Nürnberg erwerben.

ACHTUNG: Aktuell werden in der Wohnung Renovierungsarbeiten durchgeführt. Dementsprechend können keine

Bilder zur Verfügung gestellt werden.

Die Wohnung ist kurzfristig oder nach Vereinbarung beziehbar.

Lage:

Die erstgebaute Wohnanlage der wbg - in Mögeldorf - befindet sich im östlichen Teil Nürnbergs, gegenüber des Business-Tower. Dieses Ensemble wurde umfangreich modernisiert. Dabei wurde der historische Charakter des Gebiets beibehalten. Durch eine sehr gute Anbindung an das öffentliche Verkehrsnetz mit Bus, Straßenbahn und S-Bahn erreichen Sie schnell die Innenstadt, sowie außenliegende Stadtteile. In der Nähe befinden sich zahlreiche Geschäfte, Kindergärten und Schulen. Im alten Kern von Mögeldorf finden sie Gasthäuser, sowie einige Herrensitze und auch die „Satzinger-Mühle“. Das weitläufige Gelände rund um den Wöhrder See und Wöhrder Wiese, welches fußläufig erreichbar ist, bietet mit einem Naturlehrpfad, dem Freibad am Pulversee, Fitness- und Tennisplätzen viele Freizeitmöglichkeiten. Beidseitig entlang der Pegnitz, können Sie meist abseits des Verkehrs, auf den Wander- und Fahrradwegen interessante Touren in die Stadt oder entlang des Flusses unternehmen.

Ausstattung:

- Helle, große Räume
- Das geräumige Schlafzimmer ist über das Wohnzimmer zugänglich und bietet ausreichend Platz für ein Doppelbett und einen Kleiderschrank
- Badezimmer gefliest mit Wanne, Fenster und Waschmaschinenanschluss
- Kunststofffenster mit Isolierverglasung
- Balkon

- Elektroherdanschluss
- Breitbandkabelanschluss

Die Wohnung können Sie individuell ganz nach Ihrem Geschmack und Ihren Bedürfnissen einrichten, da wir die Wohnung ohne Tapeten und ohne Bodenbeläge übergeben. Die Decken sind mit Raufaser tapeziert und weiß gestrichen.

Interessiert? Wir freuen uns auf Ihre Bewerbung.

Sonstiges:

Die Wohnung können Sie individuell ganz nach Ihrem Geschmack und Ihren Bedürfnissen einrichten, da wir die Wohnung ohne Tapeten und ohne Bodenbeläge übergeben. Die Decken sind mit Raufaser tapeziert und weiß

gestrichen.

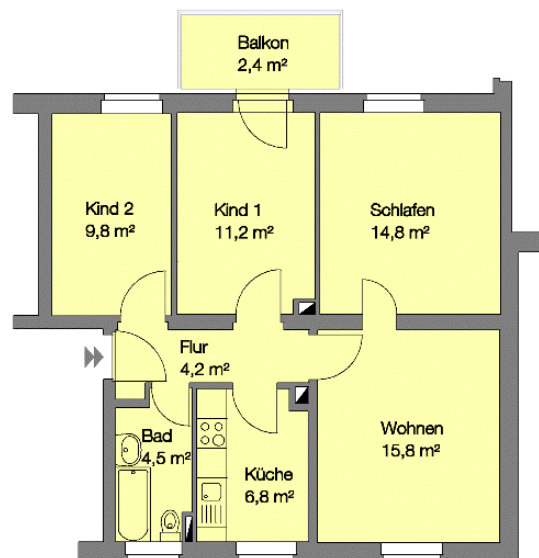
Bilder

Gebäudebild



Grundriss

102930-2-1005
Erhardstr. 13 2.OG R
90482 Nürnberg



Angaben ohne Gewähr
WBG Nürnberg Gruppe