

Balkon ins Grüne * Nordstadt *
Wohnberechtigungsschein erforderlich
(Bay.Mod.Prgr.)



Allgemein:

Objektnr. extern:	10/105056/9/1006	Stand vom:	04.02.2026
Nutzungsart:	Wohnen	Vermarktungsart:	Miete/Pacht
Objektart:	Wohnung	Baujahr:	1930
Straße:	Leipziger Str. 17	Ort:	90491 Nürnberg
Verfügbar ab:	ab sofort	Wohnfläche:	46,55 m²
Etage:	2	Anzahl Zimmer:	2,0
Zustand:	Gepflegt	Wohnberechtigungsschein:	erforderlich

Preise:

Nettokaltmiete:	526,97 €	Nebenkosten:	79,73 €
Gesamtmierte	606,70 €		

Ansprechpartner:

Name:	Illner
--------------	--------

Infrastruktur:

Lage:

Der Stadtteil Nordostbahnhof ist nur etwa 10 Fahrminuten von der Altstadt entfernt. Hier haben Sie die Möglichkeit sich in den Naherholungsgebieten wie dem Stadtpark, dem Volkspark Marienberg oder in dem Hallenbad Nordost zu erholen. U-Bahnlinien, sowie Buslinien sind in wenigen Gehminuten zu erreichen. Der Flughafen ist circa 2 Kilometer und der Nürnberger Hauptbahnhof circa 3 Kilometer entfernt. Schnell und einfach gelangen Sie auf die Autobahn sowie Bundesstraßen. Unweit vom Leipziger Platz haben Sie diverse Einkaufsmöglichkeiten, wie zum Beispiel das Einkaufszentrum Mercado und zahlreiche kleine Geschäfte. Schulen und Kindergärten sind ebenso in direkter Nähe vorhanden, wie auch Kliniken, Krankenhäuser, Ärzte und Apotheken. Die Eröffnung eines SIGENA-Stützpunktes, sowie die Unterbringung mehrerer Wohnprojekte in diesem Quartier wurden durch die wbg realisiert.

Ausstattung:

- Balkon ins Grüne
- Kellerabteil

*** Wohnberechtigungsschein erforderlich, Bayrisches Modernisierungsprogramm ***

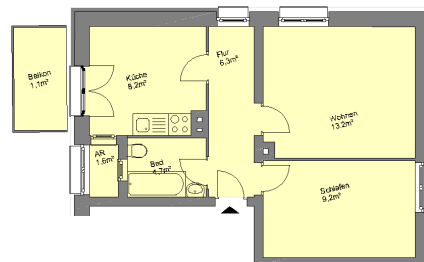
Bilder

Gebäudebild



Wohnungsgrundriss

105056-9-1006
Leipziger Str. 17 2.OG links
90491 Nürnberg



Angaben ohne Gewähr
wbg Nürnberg GmbH Immobilienunternehmen