

Neue Wohnung zur Vermietung!



Allgemein:

Objektnr. extern:	11/110801/1/1006	Stand vom:	22.02.2025
Nutzungsart:	Wohnen	Vermarktungsart:	Miete/Pacht
Objektart:	Wohnung	Baujahr:	1960
Straße:	Pirckheimerstr. 119	Ort:	90409 Nürnberg
Verfügbar ab:	01.01.2025	Wohnfläche:	43,38 m ²
Etage:	2	Anzahl Zimmer:	1,0
Zustand:	Gepflegt	Ausstattungskategorie:	Standard
Wohnberechtigungsschein:	nicht erforderlich		

Preise:

Nettokaltmiete:	534,75 €	Nebenkosten:	107,00 €
Heizkosten:	68,00 €	Warmmiete:	709,75 €
Gesamtmiete	709,75 €		

Ansprechpartner:

Name: Gioftsiou

Infrastruktur:

Objektbeschreibung:

1-Zimmer-Wohnung nahe der Burg
Wohn-/Schlafzimmer, strassenseitig Kunststofffenster mit Isolierverglasung u. Rollos zum Balkon, sep. Küche mit E-Herdanschluss, Bad mit Badewanne, Warmwasser über Gasdurchlauferhitzer, Zentralheizung, komplett mit Bodenbelägen in allen Räumen, 5 Min. Fußweg zur Innenstadt, gute Anbindung an öff. Verkehrsmittel, Keller- u. Bodenabteil.

Lage:

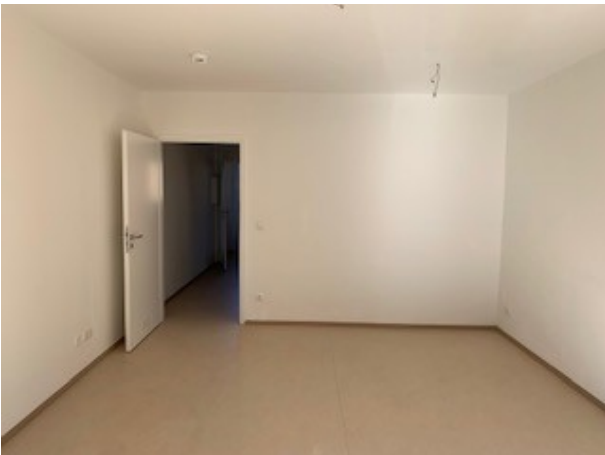
Das Objekt befindet sich im begehrten und zentral gelegenen Stadtteil Maxfeld. Die Innenstadt ist fußläufig erreichbar und der Stadtpark ist gleich ums Eck, hier lässt es sich wunderbar leben. Auch wenn die Parkstraße in Maxfeld nicht so exklusiv ist wie in Monopoly: Unter den Nürnberger Innenstadtbezirken gehört das Viertel mit dem königlichen Namen zu den ruhigeren und beliebten. Die Nähe zum Stadtpark, die gute Verkehrsanbindung und Infrastruktur sowie die Nähe zur Altstadt machen das Viertel attraktiv. Entlang des Stadtparks finden sich eine Reihe von Restaurants, Kneipen und Cafés. Auch der tägliche Bedarf lässt sich gut im Viertel und in den Nachbarstadtteilen decken. Sowohl eine gute Infrastruktur und Nahversorgung, als auch eine gute Verkehrsanbindung sind hier gegeben, wie zum Beispiel die U-Bahn U1, Straßenbahnlinie nach Thon oder mehrere Buslinien. Wohlfühlen garantiert.

Ausstattung:

- + Küche mit WM-Anschluss
- + Balkon
- + Isolierglasfenster
- + Linoleumboden
- + Badewanne
- + Handtuchheizung
- + neu gefliestes Bad

Bilder

Wohnzimmer



Balkon



Flur



Küche



Küche



Küche



Abstellnische



Bad



Bad



Wohnzimmer



Balkon



Balkon



Gebäudebild

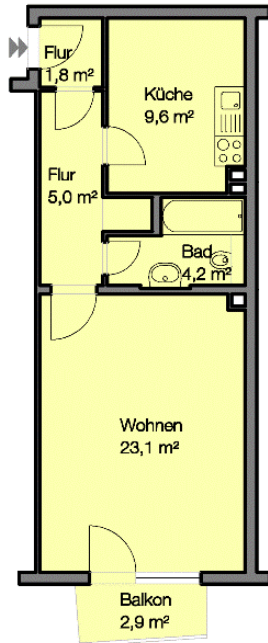


Gebäudebild



Grundriss

110801-1-1006
Pirckheimerstr. 119 2.OG LI
90409 Nürnberg



Angaben ohne Gewähr
WBG Nürnberg Gruppe