

2 Zimmer Wohnung in beliebter Wohnlage ab SOFORT!!



Allgemein:

| | | | |
|-------------------------------|---------------------|---------------------------------|----------------------|
| Objektnr. extern: | 11/113610/1/1006 | Stand vom: | 24.04.2026 |
| Nutzungsart: | Wohnen | Vermarktungsart: | Miete/Pacht |
| Objektart: | Wohnung | Baujahr: | 1952 |
| Straße: | Dr.-Linnert-Ring 88 | Ort: | 90473 Nürnberg |
| Verfügbar ab: | 07.05.2026 | Wohnfläche: | 53,18 m ² |
| Etage: | 2 | Anzahl Zimmer: | 2,0 |
| Anzahl Schlafzimmer: | 1,0 | Anzahl Badezimmer: | 1,0 |
| Ausstattungskategorie: | Standard | Wohnberechtigungsschein: | nicht erforderlich |

Preise:

| | | | |
|------------------------|----------|---------------------|----------|
| Nettokaltmiete: | 610,51 € | Nebenkosten: | 111,00 € |
| Gesamtmiete | 721,51 € | | |

Ansprechpartner:

Name: Rosenstengel

Infrastruktur:

Objektbeschreibung:

Die Wohnung verfügt über folgende Ausstattungsmerkmale:

Lage:

Der Stadtteil Langwasser befindet sich im Südosten Nürnbergs. Die Wohnanlage am Dr.-Linnert-Ring selbst ist in ruhiger Lage. Gärten mit üppigem Grün, große Grünbereiche im Umfeld - das alles strahlt Ruhe und freundliche Gelassenheit aus. Das Franken-Center mit seinen zahlreichen Einkaufsmöglichkeiten erreichen Sie bequem zu Fuß bzw. mit dem Rad über die sehr gut ausgebauten Wege. Schulen, Kindergärten und das Messezentrum befinden sich ebenso in unmittelbarer Nähe. Zugleich befindet sich das Klinikum Süd im Umkreis. Naherholungsmöglichkeiten sind beispielsweise durch den Dutzendteich, das Frankenstadion, die Arena-Nürnberger Versicherung, das Langwasser Bad

und den Reichswald gegeben. Trotz der Lage außerhalb des Stadtzentrums haben Sie in Langwasser zum einen eine sehr gute Anbindung über die Regensburger Straße oder Münchner Straße an das innerstädtische Hauptverkehrsnetz und zum anderen an die Autobahn.

Ausstattung:

- Balkon
- geräumiges, raumhoch gefliestes Bad mit WC
- Waschmaschinenanschluss im Bad
- Kunststofffenster mit Isolierverglasung
- Rollos
- Linoleum Oberbodenbelag in allen Wohnräumen sowie im Flur
- Elastomer Oberbodenbelag in der Küche
- dezentrale Warmwasseraufbereitung über einen Durchlauferhitzer in der Küche
- Gegensprechanlage
- eigenes Kellerabteil

Bilder

Balkon



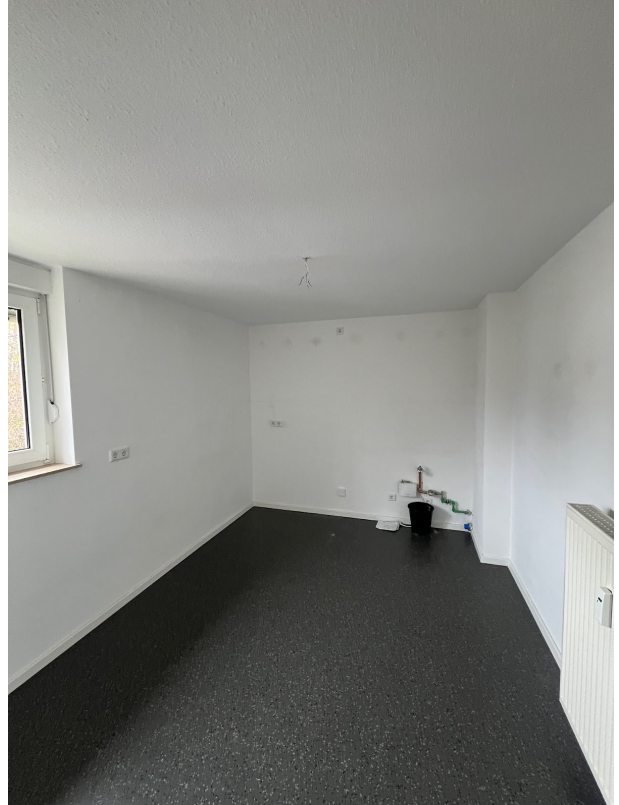
Bad mit WC



Schlafzimmer



Küche



Flur



Gebäudebild

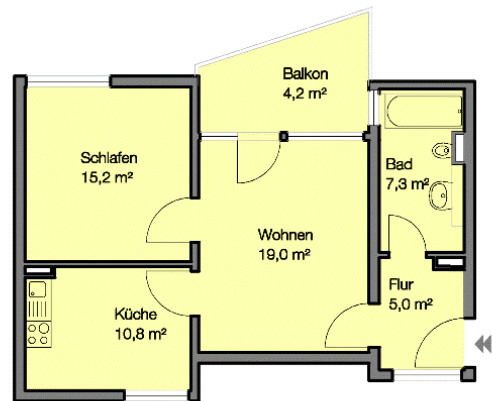


Gebäudebild



Grundriss

113610-1-1006
Dr.-Linnert-Ring 88 II. RE
90473 Nürnberg



Angaben ohne Gewähr
WBG Nürnberg Gruppe