

# Hell durchflutete 2-Zimmer-Wohnung - Nähe Wöhrder See



## Allgemein:

---

<b>Objektnr. extern:</b>	12/122804/1/1006	<b>Stand vom:</b>	08.07.2026
<b>Nutzungsart:</b>	Wohnen	<b>Vermarktungsart:</b>	Miete/Pacht
<b>Objektart:</b>	Wohnung	<b>Baujahr:</b>	1953
<b>Straße:</b>	Hohfederstr. 18	<b>Ort:</b>	90489 Nürnberg
<b>Verfügbar ab:</b>	20.07.2026	<b>Wohnfläche:</b>	58,10 m <sup>2</sup>
<b>Etage:</b>	2	<b>Anzahl Zimmer:</b>	2,0
<b>Anzahl Schlafzimmer:</b>	1,0	<b>Anzahl Badezimmer:</b>	1,0
<b>Wohnberechtigungsschein:</b>	nicht erforderlich		

## Preise:

---

<b>Nettokaltmiete:</b>	540,33 €	<b>Nebenkosten:</b>	125,00 €
<b>Gesamtmiete</b>	665,33 €		

## Ansprechpartner:

---

**Name:** Rotariu

## Infrastruktur:

---

## Objektbeschreibung:

---

Hell durchflutete 2-Zimmer-Wohnung - Nähe Wöhrder See

Die helle 2-Zimmer-Wohnung liegt in einer ruhigen Seitenstraße im 2. Obergeschoss - ohne Aufzug - eines kleinen Mehrfamilienhauses in der Nähe des Wöhrder Sees. Die zentrale Diele bietet Zutritt zu allen Räumen.

Im Umkreis von ca. 500 Meter finden Sie mehrere Supermärkte und Läden des täglichen Bedarfs. Parkplätze sind im Umfeld der Wohnung sowohl öffentlich als auch für Bewohner mit Anwohnerparkausweis vorhanden - diesen können Sie bei der Stadt Nürnberg erwerben.

Interessiert? Wir freuen uns auf Ihre Bewerbung.

## Lage:

---

Der Stadtteil Gärten bei Wöhrd befindet sich im Osten Nürnbergs. Die Altstadt ist in nur 7 Fahrminuten und auch gut zu Fuß erreichbar. Die Wohnanlage selbst ist in ruhiger Lage gelegen. Sie haben hier eine sehr gute Verkehrsanbindung an das innerstädtische Hauptverkehrsnetz und die öffentlichen Verkehrsmittel befinden sich in unmittelbarer Nähe. Sie haben zudem eine sehr gute Anbindung zur Autobahn. Einkaufsmöglichkeiten sind beispielsweise auf der Äußeren Sulzbacher Straße zu Fuß sehr gut zu erreichen. Schulen und Kindergärten sind in der Umgebung vorhanden. Naherholungsmöglichkeiten bieten der Wöhrder See und der Stadtpark.

## Ausstattung:

---

- Helle, große Räume
- Linoleumboden
- Badezimmer gefliest mit Badewanne, Fenster
- Abstellraum
- Elektroherdanschluss
- Breitbandkabelanschluss
  
- Kellerabteil für zusätzlichen Stauraum

Die Wohnung ist kurzfristig oder nach Vereinbarung beziehbar.

## Bilder

---

Gebäudebild



WZ 1



WZ 2



SZ 1



SZ 2



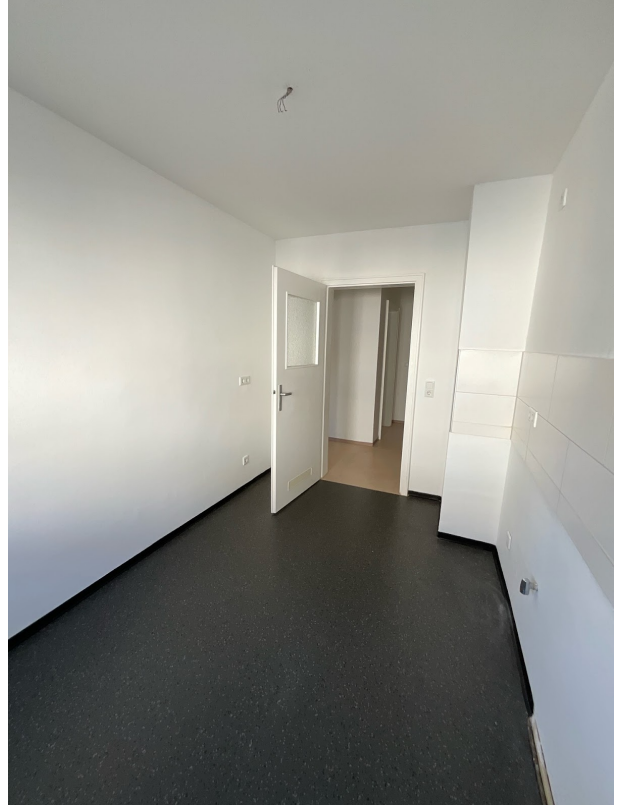
SZ 3



Küche 1



Küche 2



Vorplatz 1



Vorplatz 2



Bad 1



Bad 2

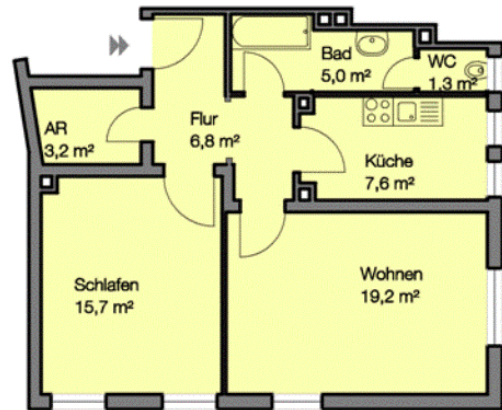


WC



Grundriss

122804-1-1006  
Hohfederstr. 18 2.OG RE  
90489 Nürnberg



Angaben ohne Gewähr  
WBG Nürnberg Gruppe