

# Ideal für Familien - großzügige 3 Zimmer Wohnung in Boxdorf



## Allgemein:

---

<b>Objektnr. extern:</b>	57/576401/1/1002	<b>Stand vom:</b>	13.06.2026
<b>Nutzungsart:</b>	Wohnen	<b>Vermarktungsart:</b>	Miete/Pacht
<b>Objektart:</b>	Wohnung	<b>Baujahr:</b>	1982
<b>Straße:</b>	Boxdorfer Hauptstr. 1	<b>Ort:</b>	90427 Nürnberg
<b>Verfügbar ab:</b>	ab sofort	<b>Wohnfläche:</b>	110,32 m <sup>2</sup>
<b>Etage:</b>	2	<b>Anzahl Zimmer:</b>	3,0
<b>Zustand:</b>	Gepflegt	<b>Ausstattungskategorie:</b>	Standard
<b>Wohnberechtigungsschein:</b>	nicht erforderlich		

## Preise:

---

<b>Nettokaltmiete:</b>	1.304,20 €	<b>Nebenkosten:</b>	166,00 €
<b>Heizkosten:</b>	220,64 €	<b>Warmmiete:</b>	1.690,84 €
<b>Gesamtmiete</b>	1.690,84 €		

## Ansprechpartner:

---

**Name:** Pigola

## Infrastruktur:

---

## Objektbeschreibung:

---

gepflegtes Mehrfamilienhaus

## Lage:

---

Im Nordwesten von Nürnberg grenzt Boxdorf an das Knoblauchsland, ein Gemüseanbaugebiet in der Mitte des Städte-Dreiecks Nürnberg-Fürth-Erlangen. So bietet die günstige Lage Boxdorf beides: Großstadtleben sowie Rückzugsmöglichkeiten in die Natur.

Grüne, weite Flächen rund um die kleine Ortschaft Boxdorf laden zu Spaziergängen oder Radtouren in die Natur ein. Im nahe gelegenen Sebalder Reichswald lässt sich auf zahlreichen Rad- und Wanderwegen so manches entdecken.

Neben einem Wildschweingehege gibt es in den Tiefen des Waldes ein riesiges Areal mit Wildpferden. Um den Ortskern haben sich Wohngebiete mit Ein- und Mehrfamilienhäusern angesiedelt. Eltern haben die Auswahl zwischen zwei Kindergärten in Boxdorf. Da es direkt im Ort keine Grundschule gibt, besuchen die Kinder danach die Grundschule im Nachbarort Neunhof. Mit Einkaufsmöglichkeiten sieht es in Boxdorf außer einem Bäcker und einem Getränkemarkt leider sehr mau aus. Allerdings gibt es in Großgründlach eine Einkaufsmeile mit einem großen Angebot für den täglichen Bedarf.

Über die ausgebauten Bundesstraße B4, die unmittelbar an Boxdorf grenzt, gelangt man entweder direkt nach Nürnberg oder Erlangen. Beide Städte und Fürth sind außerhalb der Rushhour in gut 15 Minuten mit dem Auto zu erreichen. Ohne Auto benötigt man dank der guten Busverbindung knapp 25 Minuten in die Stadtzentren. Auch Ausgehen am Wochenende ist kein Problem. Seit einigen Jahren befördern Nightliner-Busse Nachtschwärmer stündlich wieder nach Hause.

Des Weiteren können die A3 sowie der Nürnberger Flughafen direkt über die B4 erreicht werden.

## Ausstattung:

---

- Großzügige 3 Zimmer Wohnung ideal für Familie
- Abstellraum
- Großes Tageslicht Badezimmer mit zwei Waschbecken, einer Badewanne und einer Dusche
- WC getrennt
- Kinderzimmer sehr groß, geeignet für 2-3 Kinder mit einem abgetrennten Bereich
- Sehr großes Wohn -und Esszimmer

## Bilder

---

Wohn- und Esszimmer 1



Kinderzimmer Ansicht 1



Kinderzimmer Ansicht 2



Kinderzimmer Ansicht 3



Schlafzimmer



Badzimmer



Badezimmer



WC extra



Abstellraum



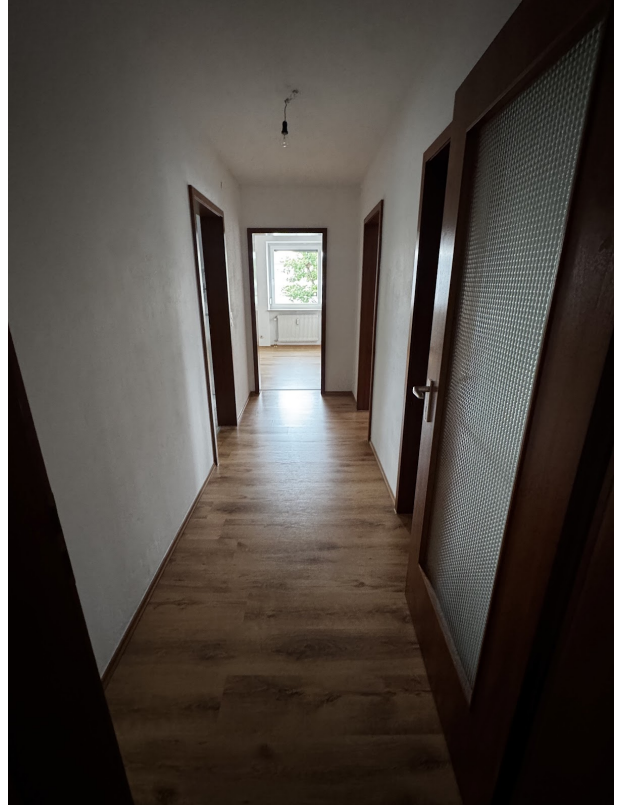
Flur



Flur



Flur



Garderobenbereich



Küche



Gebäudebild



Gebäudebild



Grundriss

