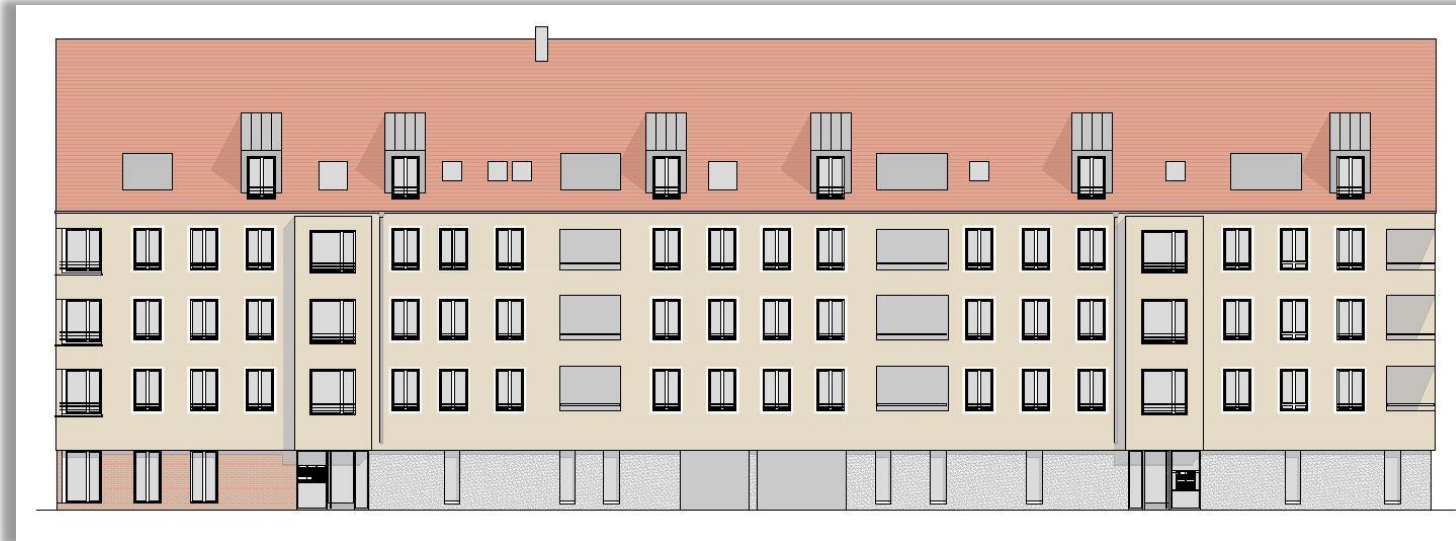


Grünwaldstraße 16, Farbkonzept

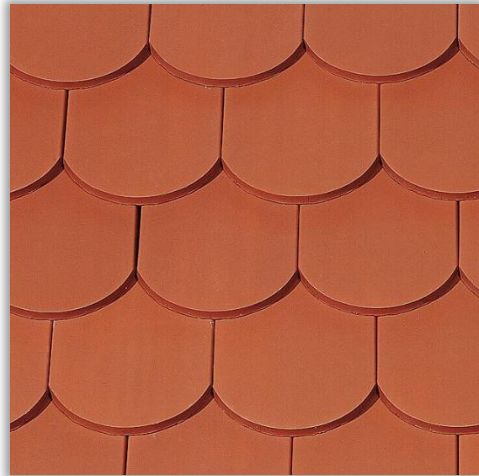
Ansicht Straßenseite



Fassadenfarbe in
Anlehnung an den
Palmenhof

Grünewaldstraße 16, Farbkonzept

Dach



Dachdeckung



Rinnen und Bleche

Dachmaterialien

- Biberschwanzdeckung, rot
- Rinnen und Bleche
Alu, Fabr. Prefa
- Farbe: 07, P10 hellgrau,
ähnlich RAL 7005

Grünewaldstraße 16, Farbkonzept

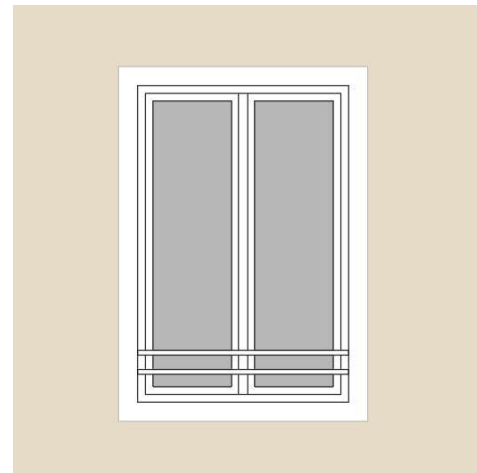
Fassade 1.OG bis DG



WDVS, Dämmung
Mineralwolle 200 mm



Oberputz: Kratzputzstruktur 2 mm,
NCS S 1505-Y40R (wie Palmenhof)



Fenster mit Fasche, gefilzt,
hell abgesetzt, NCS S 1002-Y50R

Grünwaldstraße 16, Farbkonzept

Fenster



Fensterecke



Stulp

Kunststofffenster

- Weiß
- Farbton RAL 9016 verkehrsweiß
- Dreifachverglasung
- Stulpbreite minimiert
- Unterteil Küchenfenster mit Panel, grau

Grünwaldstraße 16, Farbkonzept

Fassade Erdgeschoss



Klinkerriemchen bei SIGENA
Hebrok cammarus, Fugen hell



Sichtbeton mit OSB- Schalung



Clematis an der Südseite
an Rankgitter

Grünewaldstraße 16, Farbkonzept

Treppenhäuser



Stufen, Podeste und Fensterbänke:
Betonwerkstein Euval, 93.00 Bono



Farblich abgesetzte Beläge:
Betonwerkstein Euval, 92.90 Legrey



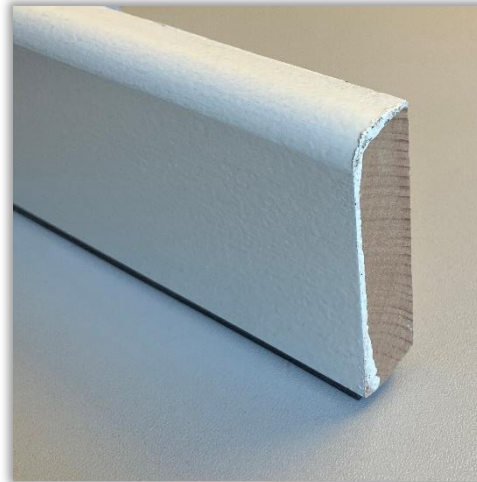
Geländer lackiert, Eisenglimmer
Holzhandlauf, Eiche, geölt

Grünwaldstraße 16, Farbkonzept

Wohnungen FF

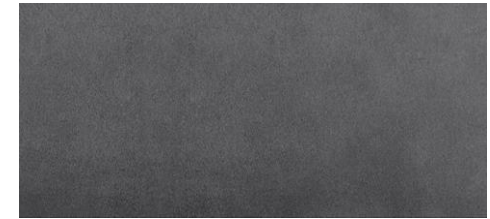


Bodenbelag Wineo 1000,
„noble oak toffee“



Sockelleiste bei Wineo und Fliesen
in Küchenbereichen: Holz, weiß

Fensterbänke, Jura, gelb



Bodenfliesen in Bädern und Küchen-
bereichen, V+B, X-Plane anthrazit